

Index	Datum	Name	Index	Datum	Name
a	-	-	e	-	-
b	-	-	f	-	-
c	-	-	g	-	-
d	-	-	h	-	-

2009	Datum	Name	<b>Kreissäge</b>	
Bearbeitet	11.03.2020	A. Youssein		
Geprüft				
Normgepr.				

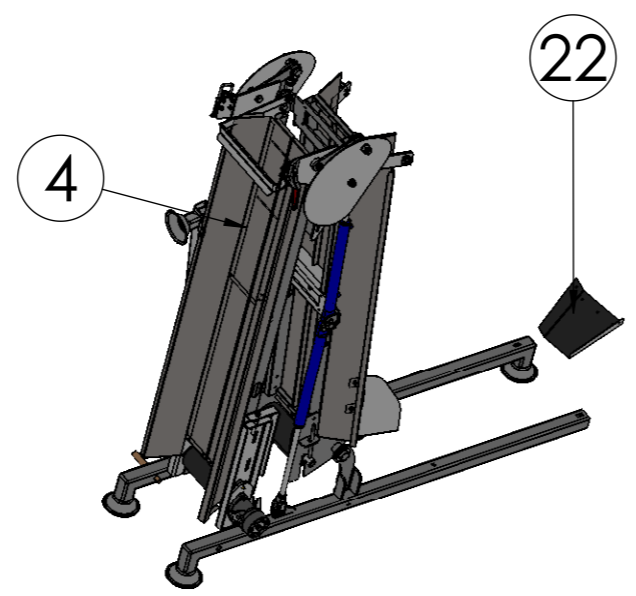
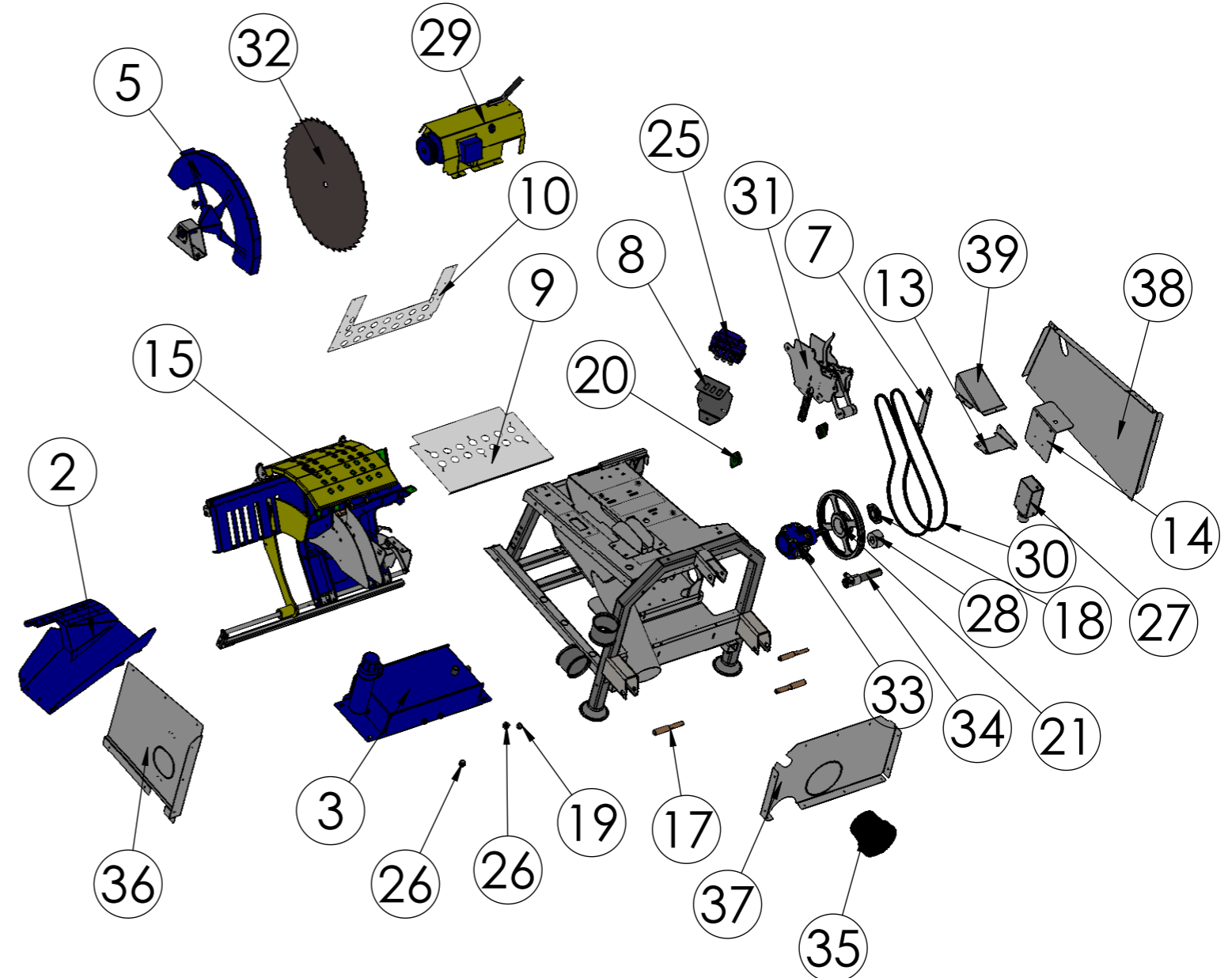
Maßstab	1:30	Programmname	Förderbandkreissäge	Zeichnungsnummer	HTM00357	Index	P
Allgemeintoleranz	DIN2768-m		4m-Band/elektrisch & Zapfwelle	Ausgabedatum			
Gesamtgewicht	596.7			Ersatz für			
				Ersetzt durch			


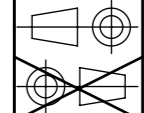
  

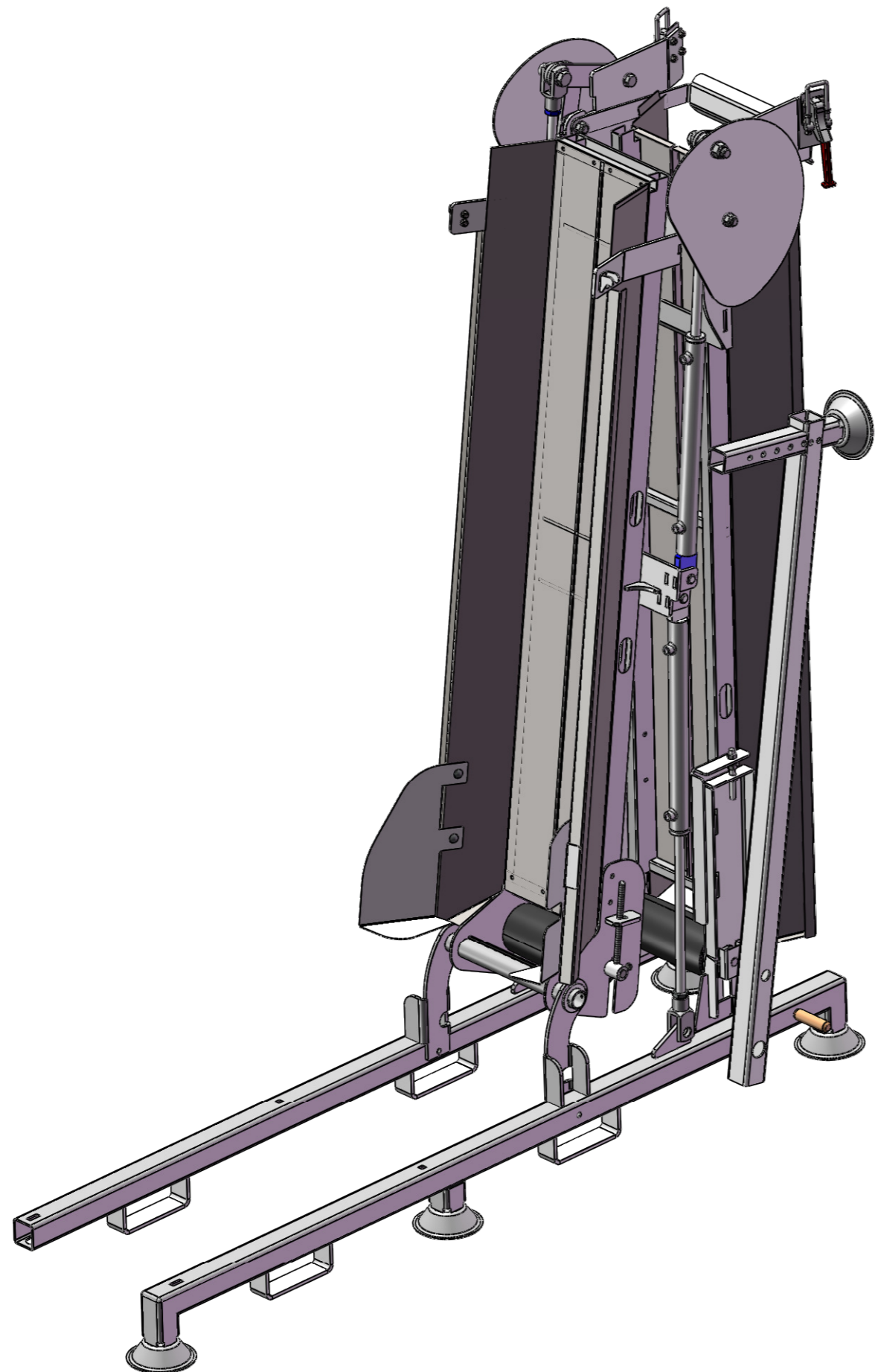
**Binderberger**  
Maschinenbau GmbH  
 A-5144 StGeorgen am Fillmannsbach 9  
 Telefon 0043/7748/8620  
 Telefax 0043/7748/8620-20  
 E-Mail: office@binderberger.com

Diese Zeichnung ist unser Eigentum. Ohne unsere schriftliche Ermächtigung darf sie nicht verwendet und nicht vervielfältigt werden, auch nicht an Dritten mitgeteilt oder zugänglich gemacht werden. Unbefugte Verwendung durch den Empfänger oder Dritte wird gemäß den gesetzlichen Bestimmungen zivil- und strafrechtlich verfolgt. Für den Fall der Patentierung bleiben uns alle Rechte vorbehalten.

39	1	HLT27163	P	Keilriemenabdeckung	1.0038	3.00mm	1.63
38	1	HLT27162	Pb	Schutzblech	1.0038 verz.	1.50mm verzinkt	7.04
37	1	HLT27161	P	Schutzblech	1.0038	1.50mm verzinkt	4.39
36	1	HLT27160	P	Schutzblech	1.0038	1.50mm verzinkt	5.08
35	1	ZAG00996		Schutztopf	Kunststoff	--	0.4
34	1	HBA09981		Welle KS FB Z schw.	--	--	1.96
33	1	ZGT00100		Zapfwellenwinkelgetriebe	1.0038	--	18.56
32	1	Z0000CV7		Chrom Vanadiumblatt 700	HM	4mm	11.3
31	1	HMB02922	Pb	Notausbremse kpl	--	--	13.80
30	2	ZAG02682		Keilriemen KR SPA 1800 / 12.5 / 1818 DIN 7753 / ISO 4184	-	-	1.42
29	1	HMB02932	P	Konsole / Abdeckhaube WS 700 EZ	--	--	39.36
28	1	ZAG00149		Taperlockbuchse	-	TLB 1610/35	1.5
27	1	ZEA00455		Y-Dr-Bremsschalter für 7,5kW Kreissägenmotor	PA6		0.5
26	2	ZVH00139		Verschlussstopfen	1.0038	VSTI 3/4"	0.1
25	1	ZHV00133	a	Handsteuerventil	1.0038	für Förderbandsäge	10.6
24	1	ZAG01179	a	Handbuchhalter	PP	--	3.4
23	1	ZAG01176		Sperrstift Sägeblatt	1.0038	d=8mm, L=360mm	0.1
22	1	ZAG01131	a	Abstreifer	PVC 2-lagig	-	1.3
21	1	ZAG00387	a	Keilriemenscheibe	-	Taper-Lock/355/2SPA-2517	7.9
20	2	ZAG00400		Flanschlager	Stahl	UCFL 204	0.6
19	1	ZAG00209		Schauglas 3/4"	Kunststoff	--	0.01
18	1	ZAG00151		Gehäuselager	Stahl	ASPFL 207	0.8
17	2	ZAG00005		Unterenkerbolzen KAT1+2	1.0038	D=27.6; L=180	0.7
16	1	ZAG00004		Oberlenkerbolzen KAT1+2	1.0038	D=18.6; L=180	0.5
15	1	HMB02918	d	Mechanische / Hydraulische Wippe kpl.	--	--	82.1
14	1	HLT07580	b	Schalterblech 1	1.0038	3mm	1.5
13	1	HLT27155	P	Schalterblech 2	1.0038	3.00mm	0.63
12	1	HLT01259	g	Schutzflügel li.	1.0038	2mm	0.6
11	1	HFR07349		Gelenkwellenablage	1.0038	FR 25*25*2mm	1.2
10	1	HLT18123		Schutzblech 1	1.0038 verz.	1.50mm	1.7
9	1	HLT14524		Schutzblech-II	1.0038	s=1,50mm	3.1
8	1	HLT03971	j	Schaltkonsole	1.0038	4mm	1.8
7	1	HLT01084	a	Werkzeug KS	1.0038	4mm	0.3
6	1	HLT01082	g	Schutzflügel re.	1.0038	2mm	0.6
5	1	HMB02914	b	Drehenschutz Pro eckig 700mm kpl.	-	-	10.3
4	1	HMB02572		Förderband 4 Meter	--	--	217.1
3	1	HBA06117		Tank	--	--	16.7
2	1	HBA01626	d	Rutsche	--	--	11.0
1	1	HBA09976	P	Grundgestell	--	--	112.8
Nr.	Stk	Teile-Nr.	Ind.	Benennung	Werkstoff	Bemerkung	kg/Stk.

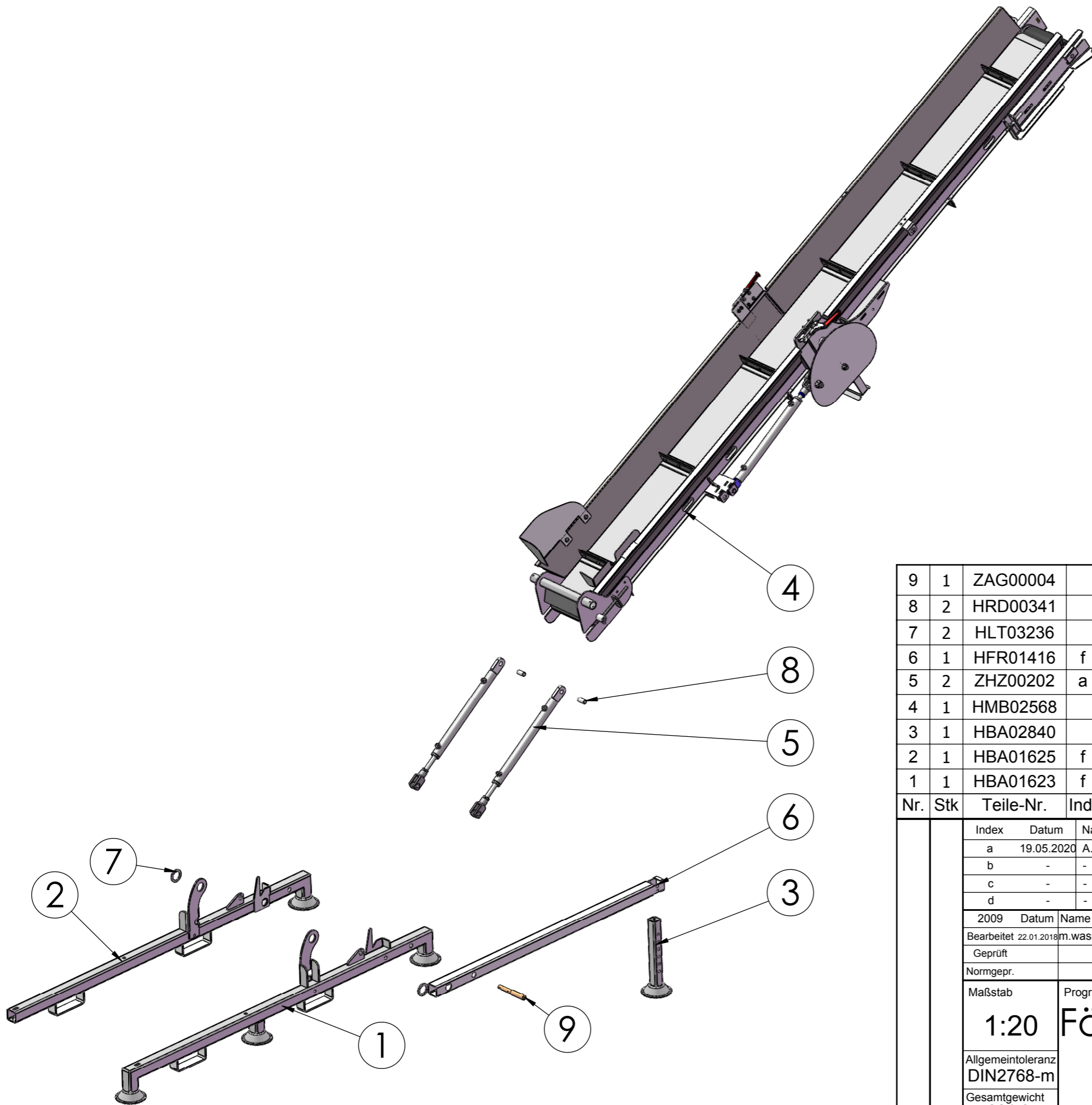


Index	Datum	Name	Index	Datum	Name
a	-	-	e	-	-
b	-	-	f	-	-
c	-	-	g	-	-
d	-	-	h	-	-
2009	Datum	Name	<div style="text-align: center;">  <p><b>Binderberger</b> Maschinenbau GmbH</p> <p>A-5144 StGeorgen am Fillmannsbach 9 Telefon 0043/7748/8620 Telefax 0043/7748/8620-20 E-Mail: office@binderberger.com</p> </div>		
Bearbeitet	11.03.2020	A.Youssein			
Geprüft					
Normgepr.			<div style="text-align: center;"> <p><b>Kreissäge</b></p>  </div>		
Maßstab	1:30	Programmname			
Allgemeintoleranz	DIN2768-m	Förderbandkreissäge			
Gesamtgewicht	596.7	4m-Band/elektrisch & Zapfwelle	Zeichnungsnummer	Index	HTM00357 P
			Ausgabedatum		
			Ersatz für		
			Ersetzt durch		



9	1	ZAG00004		Oberlenkerbolzen KAT1+2	1.0038	D=18.6; L=180	0.5
8	2	HRD00341		Zylinderbolzen	1.0038	D=20; L=44.5	0.1
7	2	HLT03236		Scheibe	1.0038	5mm	0.1
6	1	HFR01416	f	Stützstrebe	1.0038	FR 60/60/4	9.9
5	2	ZHZ00202	a	Hubzylinder 240 bar	--	--	5.2
4	1	HMB02568		KS 4m Förderband	--	--	159.1
3	1	HBA02840		Stützfuß	--	--	2.2
2	1	HBA01625	f	Stützfuß rechts	--	--	18.4
1	1	HBA01623	f	Stützfuß links	--	--	20.1
Nr.	Stk	Teile-Nr.	Ind.	Benennung	Werkstoff	Bemerkung	kg/Stk.

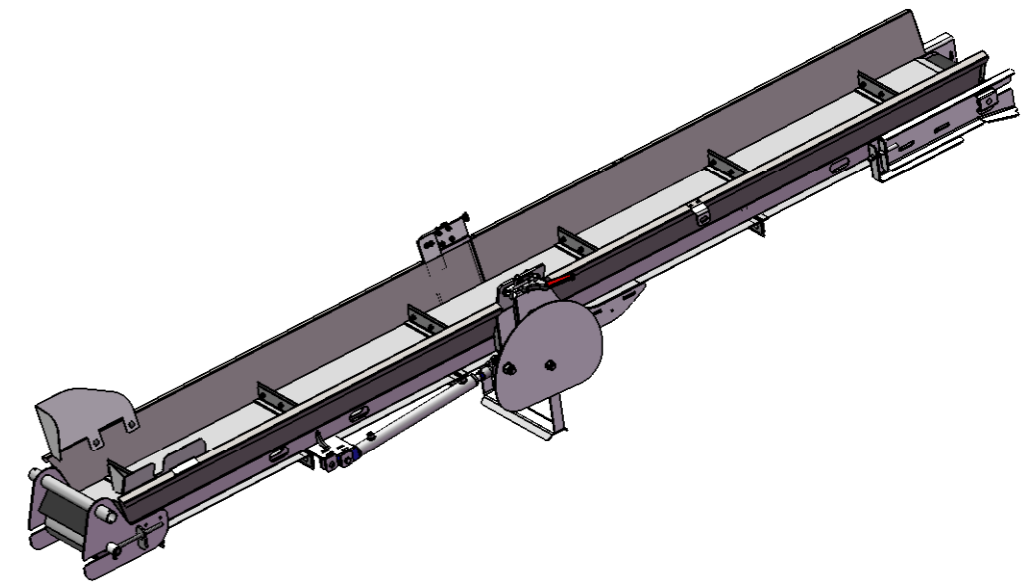
Index	Datum	Name	Index	Datum	Name	 <b>Maschinenbau GmbH</b> A-5144 StGeorgen am Fillmannsbach 9 Telefon 0043/7748/8620 Telefax 0043/7748/8620-20 E-Mail: office@binderberger.com	
a	19.05.2020	A.Youssein	e	-	-		
b	-	-	f	-	-		
c	-	-	g	-	-		
d	-	-	h	-	-		
2009	Datum	Name	<b>WSFB</b>				
Bearbeitet	22.01.2018	m.wasner					
Geprüft							
Normgepr.							
Maßstab	Programmname					Zeichnungsnummer	Index
1:12	Förderband 4 Meter					HMB02572	a
Allgemeintoleranz DIN2768-m	-					Ausgabedatum	
Gesamtgewicht 221.0						Ersatz für	
						Ersetzt durch	


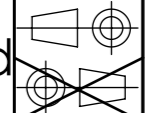


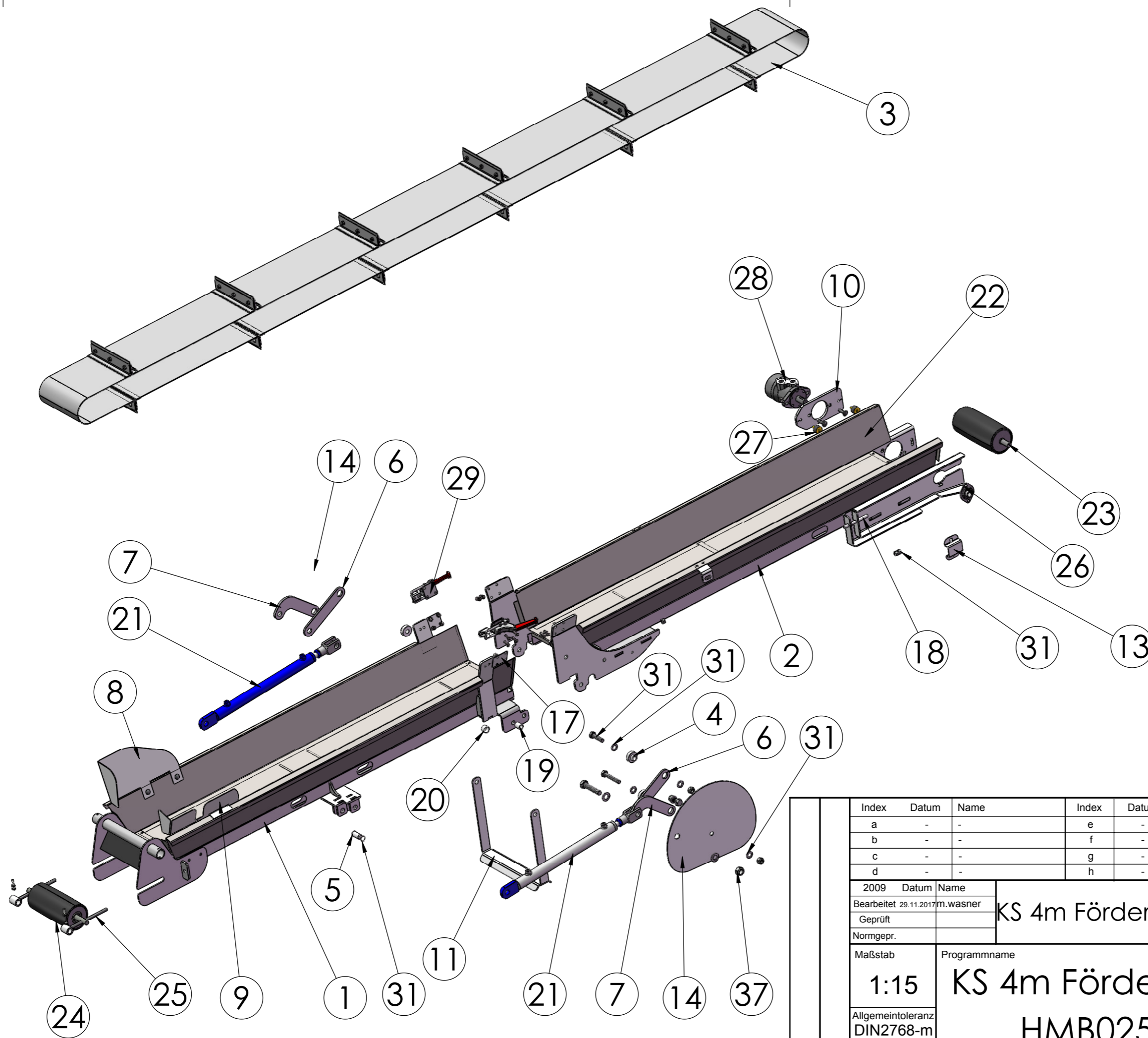
9	1	ZAG00004		Oberlenkerbolzen KAT1+2	1.0038	D=18.6; L=180	0.5
8	2	HRD00341		Zylinderbolzen	1.0038	D=20; L=44.5	0.1
7	2	HLT03236		Scheibe	1.0038	5mm	0.1
6	1	HFR01416	f	Stützstrebe	1.0038	FR 60/60/4	9.9
5	2	ZHZ00202	a	Hubzylinder 240 bar	--	--	5.2
4	1	HMB02568		KS 4m Förderband	--	--	159.1
3	1	HBA02840		Stützfuß	--	--	2.2
2	1	HBA01625	f	Stützfuß rechts	--	--	18.4
1	1	HBA01623	f	Stützfuß links	--	--	20.1
Nr.	Stk	Teile-Nr.	Ind.	Benennung	Werkstoff	Bemerkung	kg/Stk.

Index	Datum	Name	Index	Datum	Name		
a	19.05.2020	A.Youssein	e	-	-		
b	-	-	f	-	-		
c	-	-	g	-	-		
d	-	-	h	-	-		
2009	Datum	Name	WSFB				
Bearbeitet	22.01.2018	m.wasner					
Geprüft							
Normgepr.							
Maßstab	Programmname					Zeichnungsnummer	Index
1:20	Förderband 4 Meter					HMB02572	a
Allgemeintoleranz	-						
DIN2768-m							
Gesamtgewicht							
221.0	-						
<small>Maschinenbau GmbH A-5144 StGeorgen am Fillmannsbach 9 Telefon 0043/7748/8620 Telefax 0043/7748/8620-20 E-Mail: office@binderberger.com</small>							
<small>Diese Zeichnung ist unser Eigentum. Ohne unsere schriftliche Ermächtigung darf sie nicht verwendet und nicht vervielfältigt werden, auch nicht an Dritten mitgeteilt oder zugänglich gemacht werden. Unbefugte Verwendung durch den Empfänger oder Dritte wird gemäß den gesetzlichen Bestimmungen zivil- und strafrechtlich verfolgt. Für den Fall der Patentierung bleiben uns alle Rechte vorbehalten.</small>							
Ausgabedatum							
Ersatz für							
Ersetzt durch							

38	2	ZM08000D		SK-Mutter M8	FKL 8	DIN 934 - M8	0.0
37	2	ZM20000B		M20 DIN 985	FKL 8	M20 DIN 985	0.0
36	12	ZS08025J		Linsenschraube-Innensechskant M8	FKL 10.9	M8x25 DIN 7380	0.0
35	16	ZM08000B		Sicherungsmutter M8	FKL 8.8	DIN 985 - M8	0.0
34	4	ZS08016C		Torbandschraube	FKL 8.8	M8x20 DIN 603	0.0
33	2	ZM10000B		Sicherungsmutter M10	FKL 8.8	DIN 985 - M10	
32	2	ZS10040C		Torbandschraube DIN603; M10x40	Schr. Stahl8.8	M10x40	0.0
31	60	ZSRA020		Sicherungsring	Federst.	DIN 471 20mm	0.0
30	1	ZAG01132		Matte	PVC 5mm	-	1.3
29	2	ZAG00991		Verschlussspanner	--	-	1.1
28	1	ZHP00021		Hydraulikmotor 160ccm	1.0038	160ccm	8.5
27	2	ZAG00034		Kunststoffpuffer	1.0038	M8 Gewinde	0.1
26	1	ZAG00023		Gehäuselager	Stahl	ASPFL 204	0.3
25	2	ZAG00446		Spanner Förderband	--	--	0.3
24	1	ZAG00929	a	Umlenkrolle	1.0038	Rolle FB, L325/250	8.3
23	1	ZAG00928	a	Antriebsrolle	---	Rolle FB, 325/250	7.0
22	1	ZAG00206		Gehäuselager	Stahl	ASPFL 208	1.0
21	2	ZHZ00202	a	Hubzylinder 240 bar	--	--	5.2
20	2	HRD03833		Distanz 2	1.0038	ø28/2mm	0.0
19	2	HRD03832		Distanz 1	1.0038	ø22/2mm	0.0
18	2	HRD01542		Gewindestange	8.8	M12x120mm	0.1
17	2	HLT23966		Anschlag Spanner	1.0038 verz	2mm	0.1
16	1	HLT23940		Rollenblech 1	1.0038	5mm	4.2
15	1	HLT23939		Rollenblech 2	1.0038	5mm	4.1
14	2	HLT11033		Zylinderlaschenabdeckung	1.0038	4mm	4.0
13	1	HLT11032		Wellenabdeckung	1.0038	2mm	0.1
12	1	HLT05645		Mattenbefestigungsblech	1.0038	2mm	0.1
11	1	HLT02697	d	Lasche Förderband	1.0038	5mm	2.5
10	1	HLT01114	a	Halterung Ölmotor	1.0038	10mm	1.5
9	1	HLT21972	b	Gosse schraubbar 2	1.0038	2mm	0.6
8	1	HLT04364	c	Gosse schraubbar	1.0038	2mm	1.1
7	2	HLT03466	h	Zylidergelenk II	1.0038	10mm	0.8
6	2	HLT04612	d	Zylidergelenk I	1.0038	8mm	0.7
5	2	HRD00341		Zylinderbolzen	1.0038	D=20; L=44.5	0.1
4	4	HRD02638	a	Bundbuchse ø45mm	1.0715	ø45mm	0.2
3	1	HMB00749	a	Förderband kpl.	--	--	16.1
2	1	HBA09528		Förderband Oberteil	-	-	47.3
1	1	HBA09527		Förderband Unterteil	-	-	44.6
Nr.	Stk	Teile-Nr.	Ind.	Benennung	Werkstoff	Bemerkung	kg/Stk.



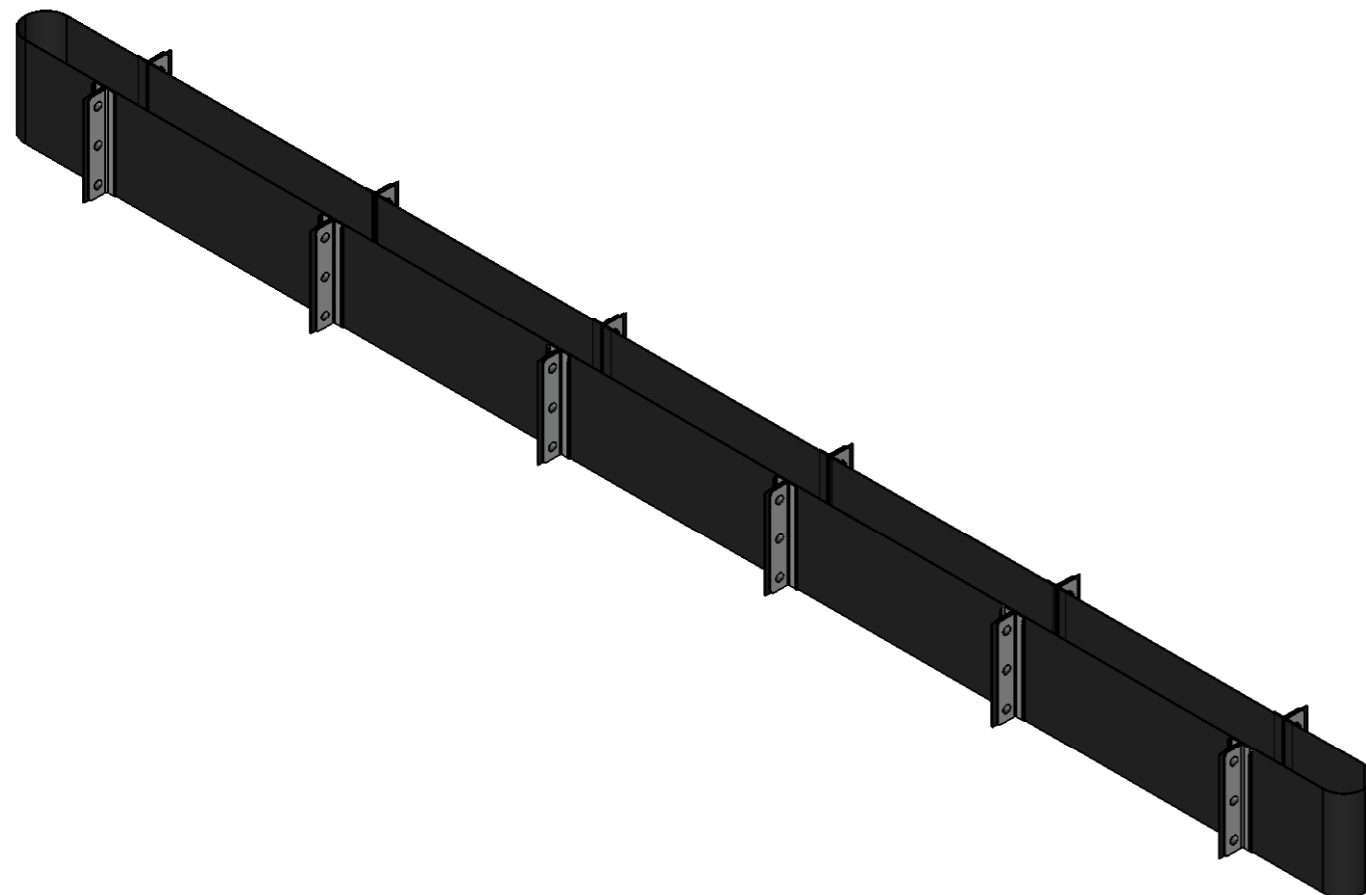
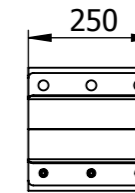
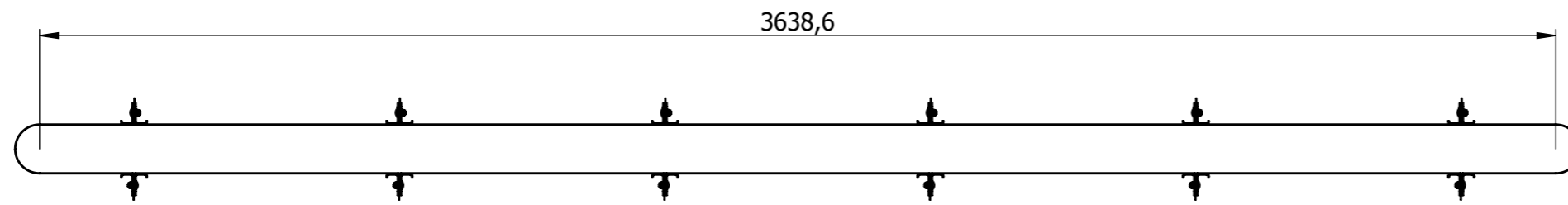
Index	Datum	Name	Index	Datum	Name	 <b>Binderberger</b> <small>Maschinenbau GmbH</small> A-5144 StGeorgen am Fillmannsbach 9 Telefon 0043/7748/8620 Telefax 0043/7748/8620-20 E-Mail: office@binderberger.com
a	-	-	e	-	-	
b	-	-	f	-	-	
c	-	-	g	-	-	
d	-	-	h	-	-	
2009	Datum	Name	KS 4m Förderband			
Bearbeitet	29.11.2017	m.wasner				
Geprüft						
Normgepr.						
Maßstab	Programmname					Zeichnungsnummer Index <b>HMB02568</b>
<b>1:25</b>	<b>KS 4m Förderband</b>					
Allgemeintoleranz	<b>HMB02572</b>					Ausgabedatum Ersatz für Ersetzt durch
DIN2768-m						
Gesamtgewicht						
175.2						




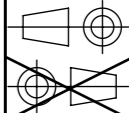
Index	Datum	Name	Index	Datum	Name
a	-	-	e	-	-
b	-	-	f	-	-
c	-	-	g	-	-
d	-	-	h	-	-
2009	Datum	Name	KS 4m Förderband		
Bearbeitet	29.11.2017	m.wasner			
Geprüft					
Normgepr.			KS 4m Förderband HMB02572		
Maßstab	1:15				
Allgemeintoleranz	DIN2768-m				
Gesamtgewicht	175.2		Zeichnungsnummer HMB02568		
Programname					
KS 4m Förderband					
			Index		
			Ausgabedatum		
			Ersatz für		
			Ersetzt durch		

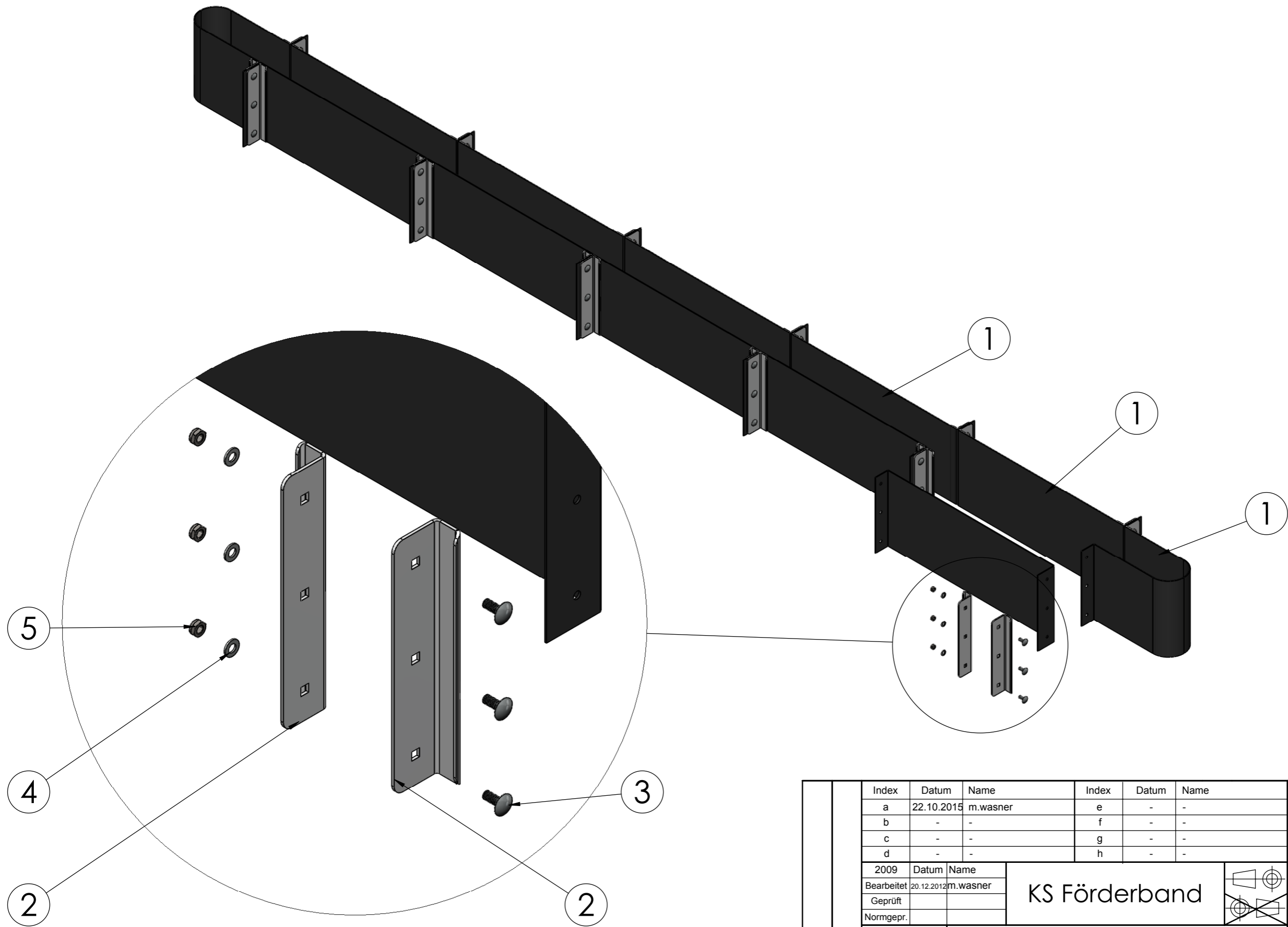
**Binderberger**  
 Maschinenbau GmbH  
 A-5144 StGeorgen am Fillmannsbach 9  
 Telefon 0043/7748/8620  
 Telefax 0043/7748/8620-20  
 E-Mail: office@binderberger.com

Diese Zeichnung ist unser Eigentum. Ohne unsere schriftliche Ermächtigung darf sie nicht verwendet und nicht vervielfältigt werden, auch nicht an Dritten mitgeteilt oder zugänglich gemacht werden. Unbefugte Verwendung durch den Empfänger oder Dritte wird gemäß den gesetzlichen Bestimmungen zivil- und strafrechtlich verfolgt. Für den Fall der Patentierung bleiben uns alle Rechte vorbehalten.



5	36	ZM08000B		Sicherungsmutter M8	FKL 8.8	DIN 985 - M8	0.0
4	36	ZC08000A		Scheibe M8	St 140HV	M8 DIN 125-A	0.0
3	36	ZS08020C		Torbandschraube	FKL 8.8	M8x20 DIN 603	0.0
2	24	HFR02606	a	Mitnehmer	1.0038	FR 60/30/3	0.5
1	12	ZAG05040	b	Förderbandgummi	PVC	2-lagig	0.4
Nr.	Stk	Teile-Nr.	Ind.	Benennung	Werkstoff	Bemerkung	kg/Stk.

Index	Datum	Name	Index	Datum	Name	 <b>Binderberger</b> <small>Maschinenbau GmbH</small> A-5144 StGeorgen am Fillmannsbach 9 Telefon 0043/7748/8620 Telefax 0043/7748/8620-20 E-Mail: office@binderberger.com	
a	22.10.2015	m.wasner	e	-	-		
b	-	-	f	-	-		
c	-	-	g	-	-		
d	-	-	h	-	-		
2009	Datum	Name	KS Förderband 			Diese Zeichnung ist unser Eigentum. Ohne unsere schriftliche Ermächtigung darf sie nicht verwendet und nicht vervielfältigt werden, auch nicht an Dritten mitgeteilt oder zugänglich gemacht werden. Unbefugte Verwendung durch den Empfänger oder Dritte wird gemäß den gesetzlichen Bestimmungen zivil- und strafrechtlich verfolgt. Für den Fall der Patentierung bleiben uns alle Rechte vorbehalten.	
Bearbeitet	20.12.2012	m.wasner					
Geprüft							
Normgepr.			Förderband kpl. HMB00748				Zeichnungsnummer      Index HMB00749      a
Maßstab	1:15						Programmname
Allgemeintoleranz	DIN2768-m					Gesamtgewicht	16.1
						Ersetzt durch	



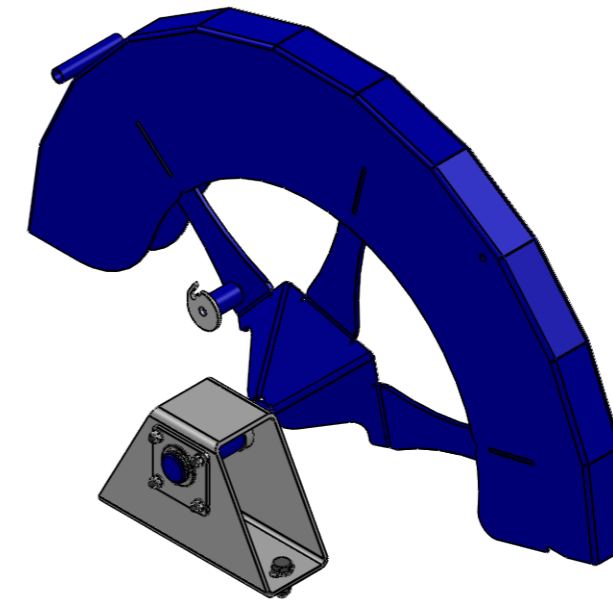
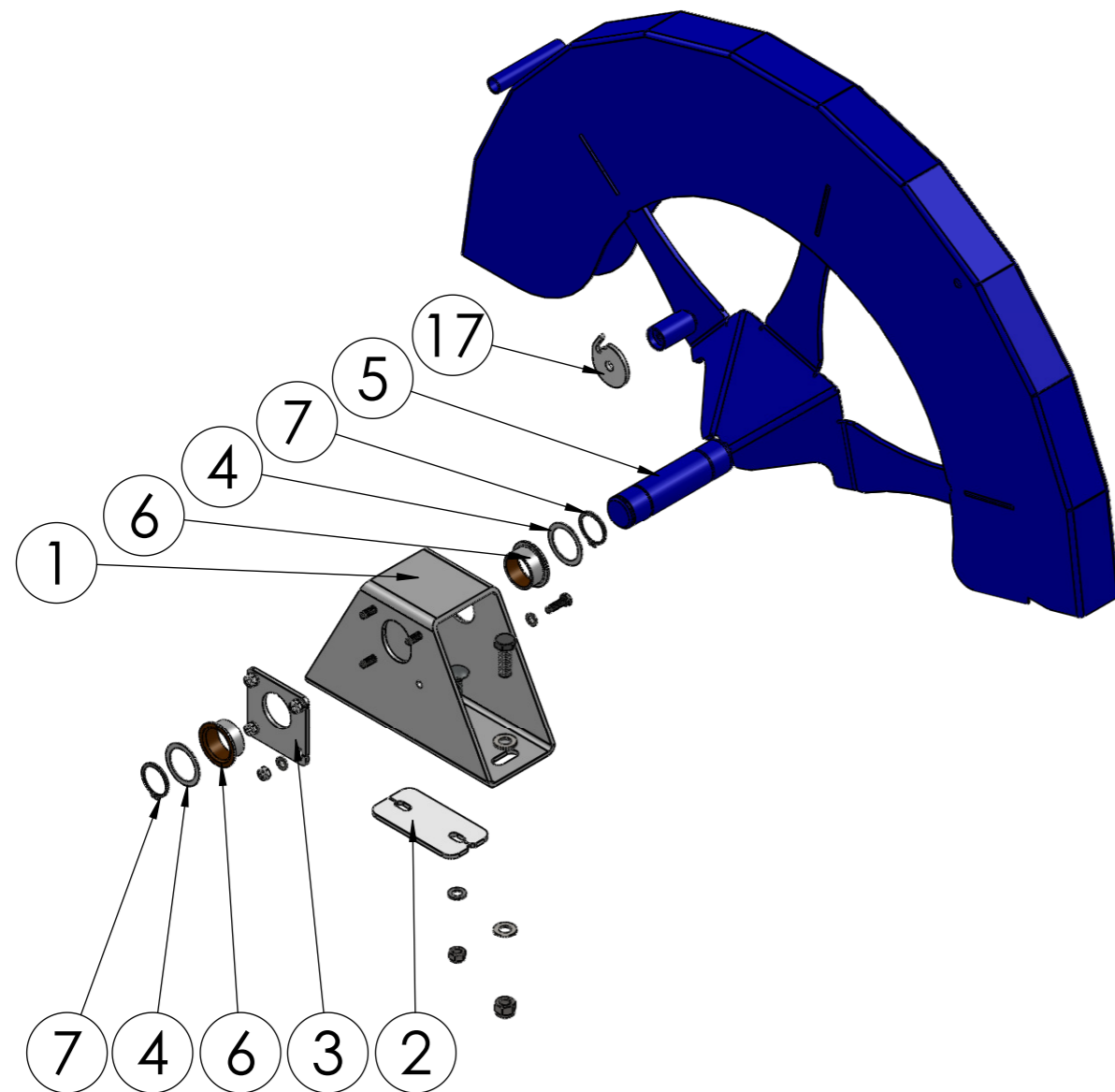
DETAIL A  
MAßSTAB 1 : 3

Index	Datum	Name	Index	Datum	Name		
a	22.10.2015	m.wasner	e	-	-		
b	-	-	f	-	-		
c	-	-	g	-	-		
d	-	-	h	-	-		
2009	Datum	Name	KS Förderband				
Bearbeitet	20.12.2012	m.wasner					
Geprüft							
Normgepr.							
Maßstab	Programmname					Zeichnungsnummer	Index
1:10	Förderband kpl. HMB00748					HMB00749	a
Allgemeintoleranz DIN2768-m	<p>Maschinenbau GmbH A-5144 StGeorgen am Fillmannsbach 9 Telefon 0043/7748/8620 Telefax 0043/7748/8620-20 E-Mail: office@binderberger.com</p>				Ausgabedatum		
Gesamtgewicht 16.1					Ersatz für		
					Ersetzt durch		

**Binderberger**  
Maschinenbau GmbH  
A-5144 StGeorgen am Fillmannsbach 9  
Telefon 0043/7748/8620  
Telefax 0043/7748/8620-20  
E-Mail: office@binderberger.com

Diese Zeichnung ist unser Eigentum. Ohne unsere schriftliche Ermächtigung darf sie nicht verwendet und nicht vervielfältigt werden, auch nicht an Dritten mitgeteilt oder zugänglich gemacht werden. Unbefugte Verwendung durch den Empfänger oder Dritte wird gemäß den gesetzlichen Bestimmungen zivil- und strafrechtlich verfolgt. Für den Fall der Patentierung bleiben uns alle Rechte vorbehalten.





17	1	HLT07550	b	Sicherungsblech	1.0038	s=4mm	0.0
16	2	ZS10030B		Sechskantschraube	FKL 8.8	DIN933 M10x60	0.0
15	2	ZM10000B		Sicherungsmutter M10	FKL 8.8	DIN 985 - M10	
14	2	ZM08000B		Sicherungsmutter M8	FKL 8.8	DIN 985 - M8	0.0
13	2	ZC08000A		Scheibe M8	St 140HV	M8 DIN 125-A	0.0
12	4	ZC10000A		Scheibe M10	St 140 HV	M10 DIN 125-A	0.004
11	2	ZS08020C		Torbandschraube	FKL 8.8	M8x20 DIN 603	0.0
10	4	ZS06020B		Sechskantschraube	FKL 8.8	M6x20 DIN933	0.01
9	4	ZM06000B		Sicherungsmutter M6	FKL 8.8	DIN 985 - M6	2.79
8	8	ZC06000A		Scheibe M6	St 140HV	M6 DIN 125-A	0.0
7	2	ZSR30000		Sicherungsring	1.0038	D=30; s=1.5	0.0
6	2	ZAG01026		Gleitlager-Bundbuchse	Stahl	ø30/ø34/t=14	0.0
5	1	HMB02923		Drehschutz Pro eckig 700mm Nieten	---	---	7.9
4	2	HLT01081		Scheibe	1.4301	s=1mm	0.0
3	1	HLT03941	b	Einstellblech	1.0038	s=4mm	0.1
2	1	HLT01512	a	Fixierungsplatte	1.0038	s=4mm	0.1
1	1	HFR01771	b	Drehschutzhalter.	1.0038	FR 140/80/4	1.9
Nr.	/Stk	Teile-Nr.	Ind.	Benennung	Werkstoff	Bemerkung	kg/Stk.

Index	Datum	Name	Index	Datum	Name
a	24.06.2019	A.Youssein	e	-	-
b	03.09.2019	A.Youssein	f	-	-
c	-	-	g	-	-
d	-	-	h	-	-

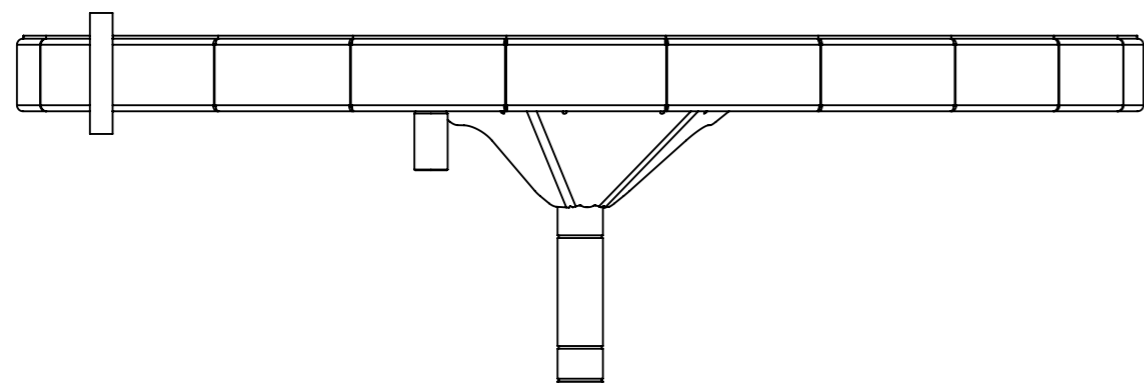
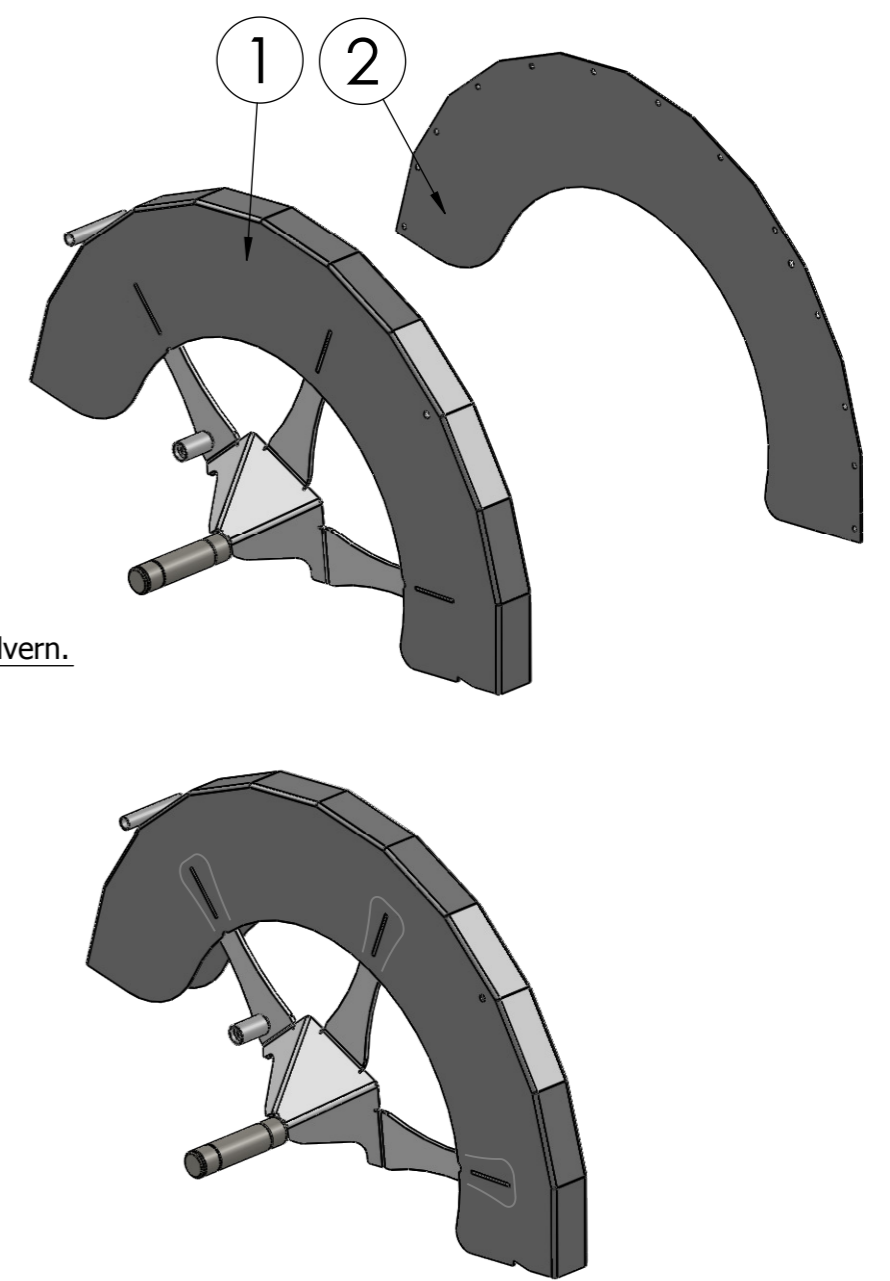
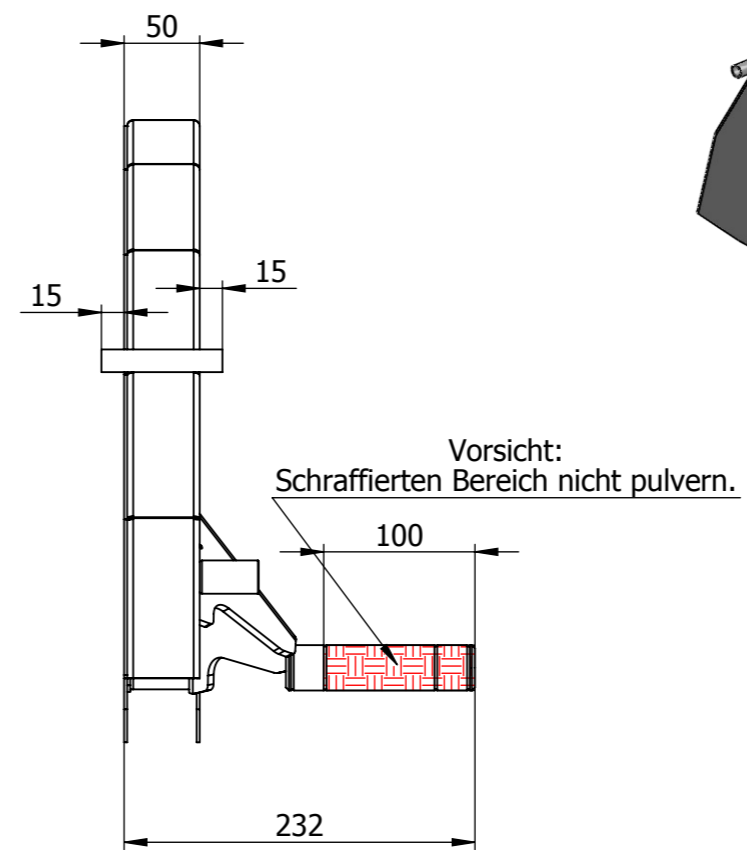
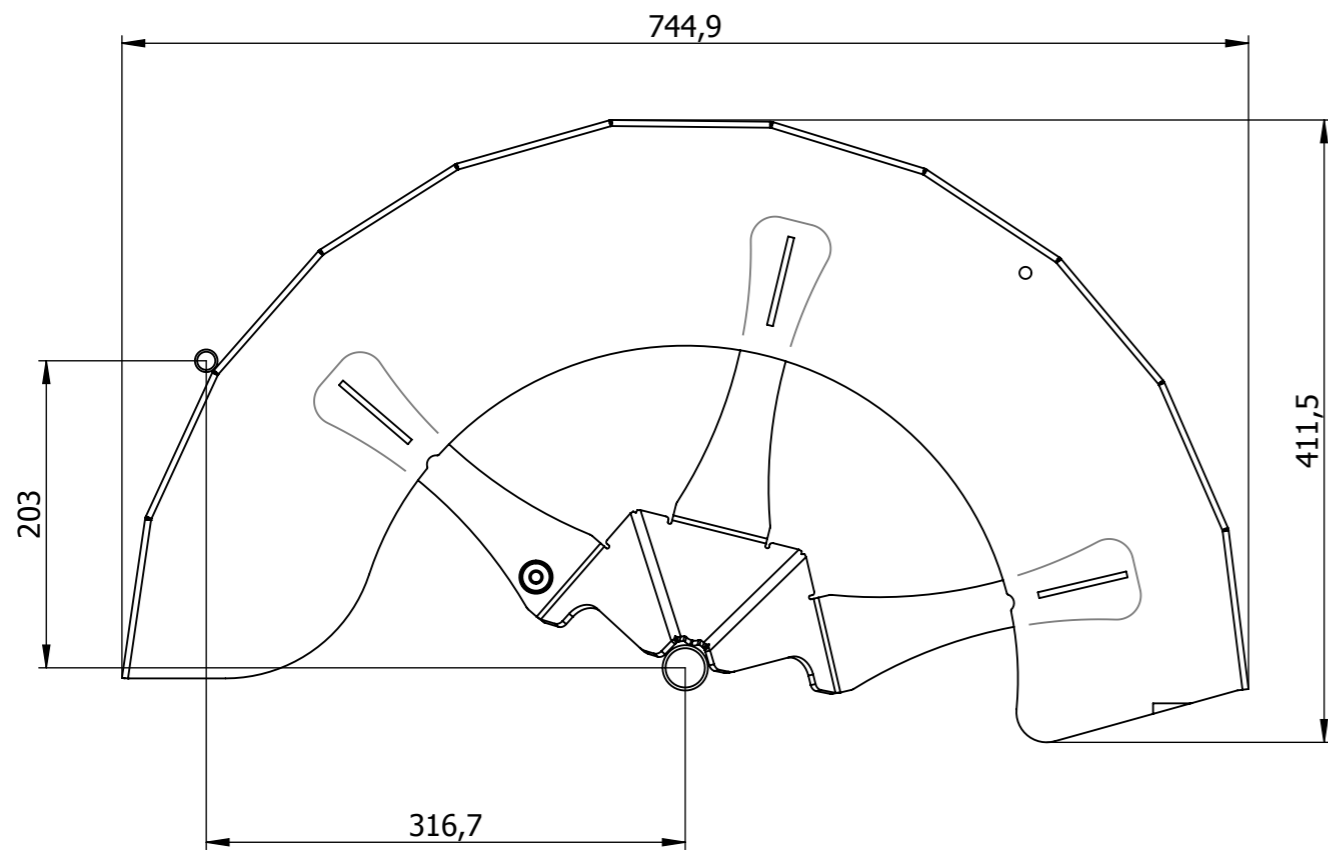
**Binderberger**  
 Maschinenbau GmbH  
 A-5144 StGeorgen am Fillmannsbach 9  
 Telefon 0043/7748/8620  
 Telefax 0043/7748/8620-20  
 E-Mail: office@binderberger.com

2009	Datum	Name	KS Förderband Pro
Bearbeitet	02.04.2019	A.Youssein	
Geprüft			
Normgepr.			

Diese Zeichnung ist unser Eigentum. Ohne unsere schriftliche Ermächtigung darf sie nicht verwendet und nicht vervielfältigt werden, auch nicht an Dritten mitgeteilt oder zugänglich gemacht werden. Unbefugte Verwendung durch den Empfänger oder Dritte wird gemäß den gesetzlichen Bestimmungen zivil- und strafrechtlich verfolgt. Für den Fall der Patentierung bleiben uns alle Rechte vorbehalten.

Maßstab	Programmname
<b>1:6</b>	Drehschutz Pro eckig 700mm kpl.
Allgemeintoleranz DIN2768-m	<b>HMB02914</b>
Gesamtgewicht 10.3	

Zeichnungsnummer	Index
<b>HMB02914</b>	<b>b</b>
Ausgabedatum	
Ersatz für	
Ersetzt durch	



Pulverbeschichten RAL5005  
Signalblau

2	1	HLT25452	a	Drehschutz Teil II	1.0038	2mm	2.1
1	1	HBA09938	c	Drehschutz Pro eckig 700mm schw	---	---	5.8
Nr.	Stk	Teile-Nr.	Ind.	Benennung	Werkstoff	Bemerkung	kg/Stk.

Index	Datum	Name	Index	Datum	Name
a	-	-	e	-	-
b	-	-	f	-	-
c	-	-	g	-	-
d	-	-	h	-	-

**Binderberger**  
Maschinenbau GmbH  
A-5144 StGeorgen am Fillmannsbach 9  
Telefon 0043/7748/8620  
Telefax 0043/7748/8620-20  
E-Mail: office@binderberger.com

2009 Datum Name  
Bearbeitet 03.09.2019 A.Youssein  
Geprüft  
Normgepr.

KS Förderband Pro

Diese Zeichnung ist unser Eigentum. Ohne unsere schriftliche Ermächtigung darf sie nicht verwendet und nicht vervielfältigt werden, auch nicht an Dritten mitgeteilt oder zugänglich gemacht werden. Unbefugte Verwendung durch den Empfänger oder Dritte wird gemäß den gesetzlichen Bestimmungen zivil- und strafrechtlich verfolgt. Für den Fall der Patentierung bleiben uns alle Rechte vorbehalten.

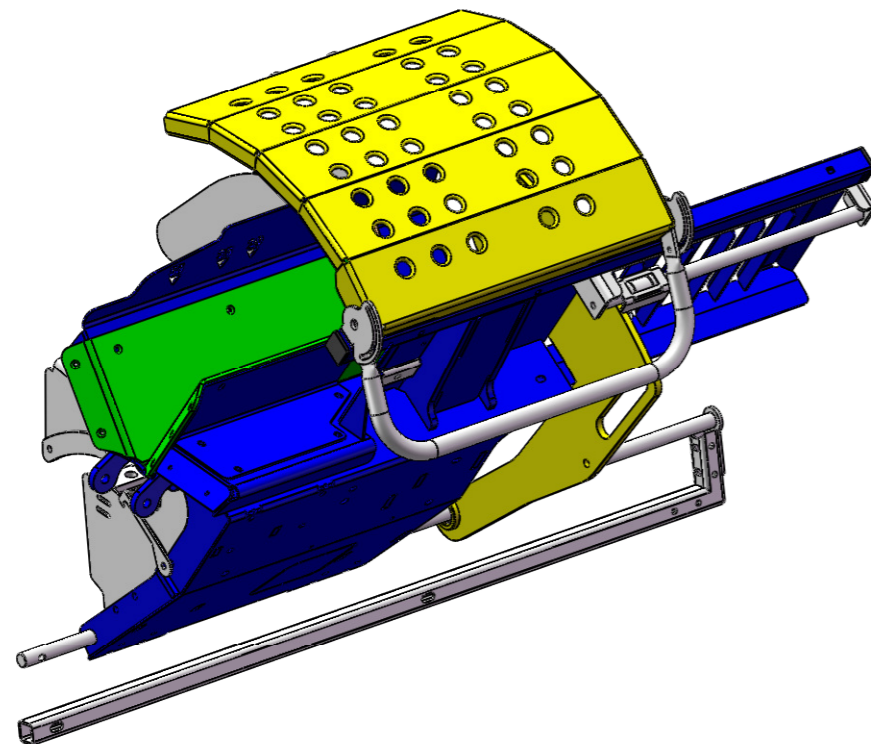
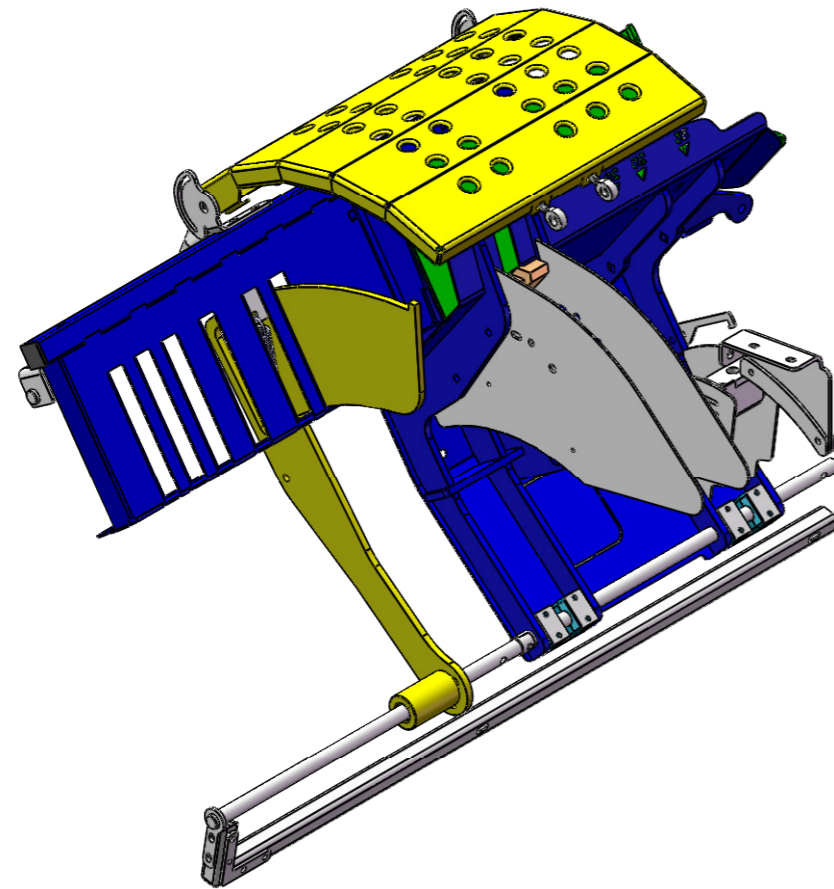
Maßstab 1:5  
Allgemeintoleranz DIN2768-m  
Gesamtgewicht 7.9

Programmname  
Drehschutz Pro eckig 700mm Nieten


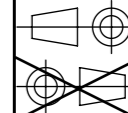
**HMB02914**

Zeichnungsnummer Index  
**HMB02923**

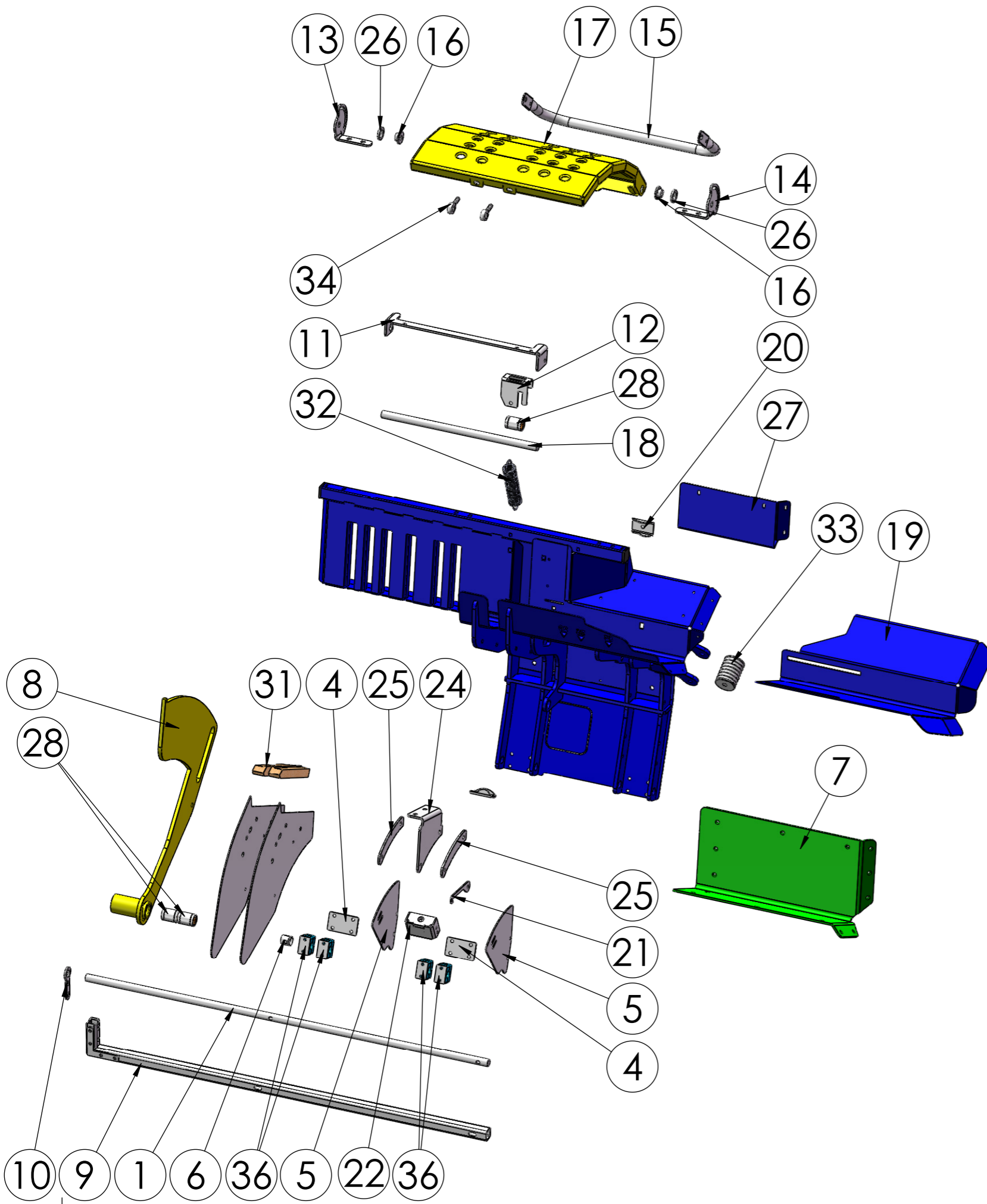
Ausgabedatum  
Ersatz für  
Ersetzt durch




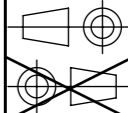
37	1	HBA10162		Abdeckung Wippe schw.	--	--	7.7
36	1	HLT26361		Verstärkung für Gleitführung	1.0038	3mm	1628.58
35	1	ZAG00125		Druckfeder	1.4310	Gutekunst VD-208	0.0
34	4	ZAG06022-03		Zusammenhalter Rohrschelle	1.0038	3mm	0.0
33	8	ZAG06022-02		Rohrschelle ø20mm	Polypropylen	ø20mm	0.0
32	2	ZAG01917		Gelenkkopf GAR10DO	1.0038	d=10mm; d3=M10; l2=62.5	0.1
31	1	ZAG01902		Kunststoffrolle für KS Pro Wippe	PA 6	ø56mm	1.3
30	1	ZAG00820		Zugfeder	-	Da 35mm, d 3mm	29.31
29	1	ZAG00433		Saegefuehrung	Buche	28/32/230mm	0.1
28	1	ZAG00250		Saegefuehrung	Buche	28/32/230mm	0.1
27	2	ZAG00162		Kunststoffstopfen 35/35mm KS	PE	35/35	0.1
26	3	ZAG01143		Linearlager LME20UU	1.0038	EP20G für Welle ø20 mm	0.2
25	2	HLT18167		Distanzscheibe	1.0038	5mm	0.0
24	2	HLT26719		Sperrblech 2	1.0038	5mm	0.2
23	1	HLT26718		Sperrblech 1	1.0038	5mm	0.9
22	1	HRD05109		Sperrstift	1.0038	Welle 20mm	0.1
21	1	HBA09955		Sperrstifthalter schw.	--	--	0.4
20	1	HLT15875		Haken	1.0038	3mm verzinkt	0.0
19	2	HFR01769	g	Verdrehsicherung	1.0038	FR 40/40/3	0.1
18	1	HLT26714		Wippenverlängerung FBKS	1.0038	3mm	5.6
17	1	HRD05107		Führungswelle	CK45	ø20mm	1.1
16	2	HRH00344		Lagerbüchse	1.0038	Da=35, Di=12; h=15	0.1
15	1	HRH03168		Bügel	1.0038	ø25/2mm	0.9
14	1	HLT25499		Bügelhalter li.	1.0038	5mm	0.3
13	1	HLT25498		Bügelhalter re.	1.0038	5mm	0.3
12	1	HLT25458	d	Laufschiene	1.0038	3mm	0.2
11	1	HLT25457	c	Schiene	1.0038	5mm	0.7
10	1	HLT25456		Lasche	1.0038	5mm	0.1
9	1	HBA09940	b	Achsabstützung schw.	--	--	2.9
8	1	HBA09939	b	Anschlag PRO schw.	--	--	8.5
7	1	HTA01624		Gleitführung Wippe	PA6	5mm	1.2
6	2	HRH01078		Distanzrohr	1.0038	25/2mm	0.0
5	2	HLT18182	b	Schutzblech	1.0038	3mm	0.5
4	2	HLT18145		Beilage	1.0038	3mm	0.1
3	2	HLT25749	b	Sägeblattschutz	1.0038	3mm	2.2
2	1	HBA09953	c	Mechanische / Hydraulische Wippe schw.	--	--	37.6
1	1	HRD05105	a	Achse Pro	C45E	20mm	2.8
Nr.	Stk	Teile-Nr.	Ind.	Benennung	Werkstoff	Bemerkung	kg/Stk.

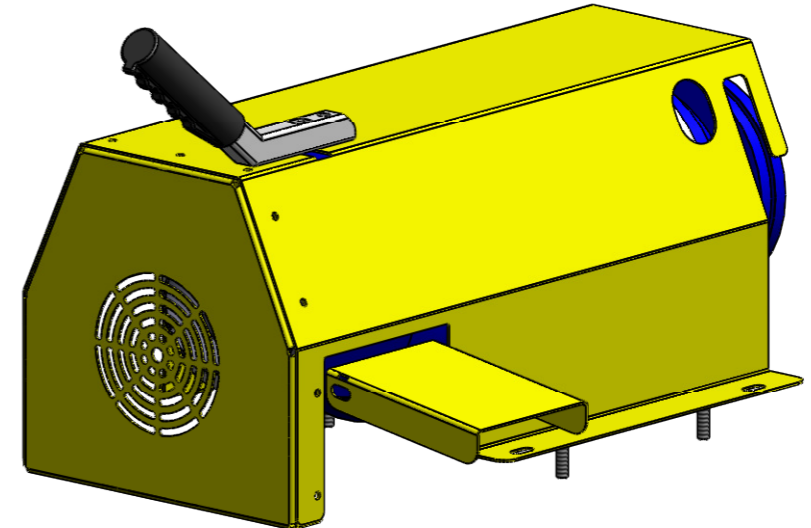
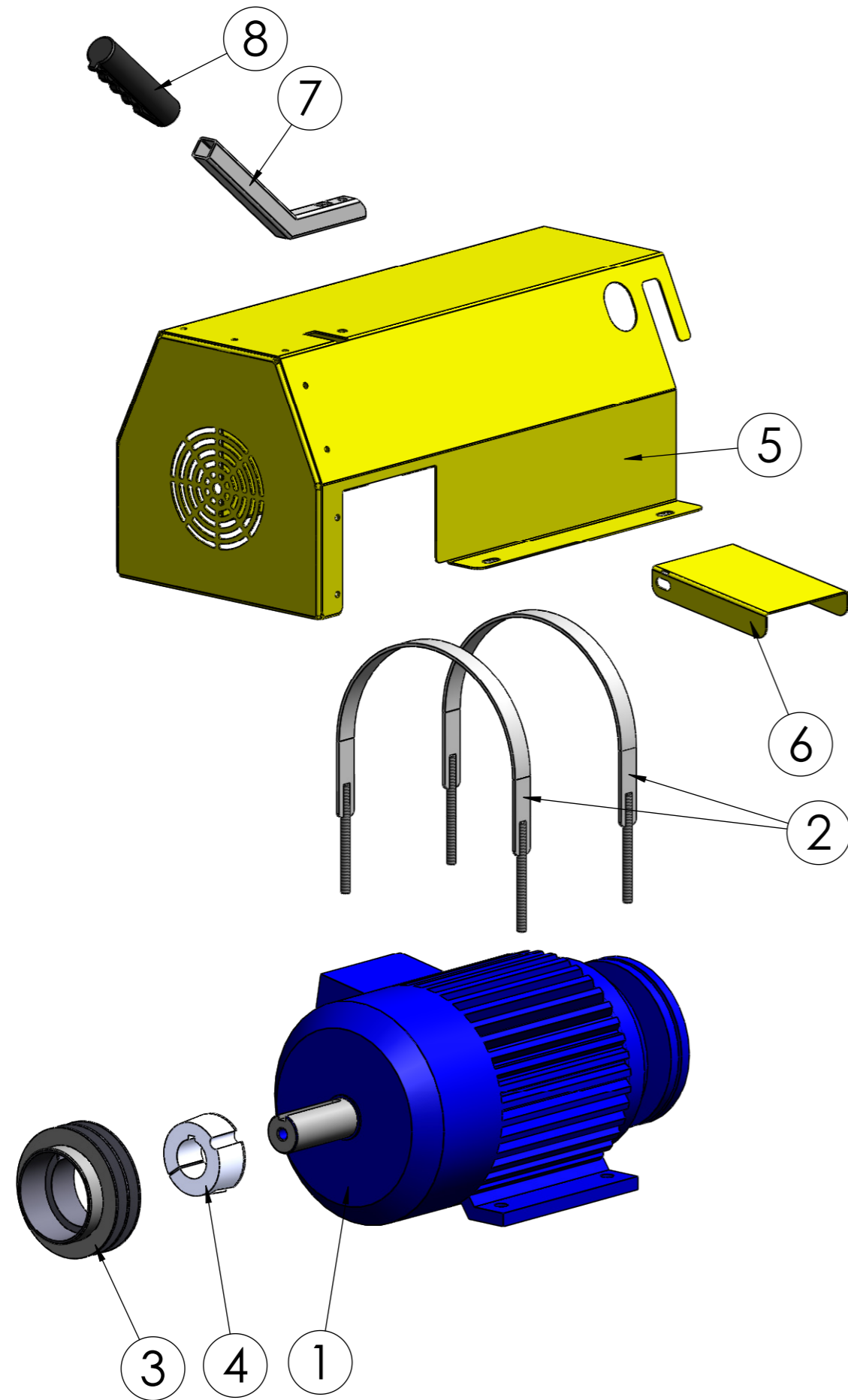
Index	Datum	Name	Index	Datum	Name	 <b>Maschinenbau GmbH</b> A-5144 St.Georgen am Fillmannsbach 9 Telefon 0043/7748/8620 Telefax 0043/7748/8620-20 E-Mail: office@binderberger.com	
a	16.09.2019	A.Youssein	e	17.03.2020	V.Bayerhammer		
b	24.09.2019	P.Priewasser	f	-	-		
c	26.09.2019	A.Youssein	g	-	-		
d	24.02.2020	V.Bayerhammer	h	-	-	Diese Zeichnung ist unser Eigentum. Ohne unsere schriftliche Ermächtigung darf sie nicht verwendet und nicht vervielfältigt werden, auch nicht an Dritten mitgeteilt oder zugänglich gemacht werden. Unbefugte Verwendung durch den Empfänger oder Dritte wird gemäß den gesetzlichen Bestimmungen zivil- und strafrechtlich verfolgt. Für den Fall der Patentierung bleiben uns alle Rechte vorbehalten.	
2009	Datum	Name	KS Förderband gerade / schräg				
Bearbeitet	02.07.2019	A.Youssein					
Geprüft							
Normgepr.							
Maßstab	Programmname					Zeichnungsnummer	Index
1:10	Mechanische / Hydraulische Wippe kpl.					HMB02918	e
Allgemeintoleranz	HMB01918					Ausgabedatum	
DIN2768-m						Ersatz für	
Gesamtgewicht						Ersetzt durch	
82.0							

## HLT26361 (Nr. 27) nur bei KS Förderband schräg einbauen!



37	1	ZAG00125		Druckfeder		1.4310	Gutekunst VD-208	0.0
36	4	ZAG06022-03		Zusammenhalter Rohrschelle		1.0038	3mm	0.0
35	8	ZAG06022-02		Rohrschelle ø20mm	Polypropylen		ø20mm	0.0
34	2	ZAG01917		Gelenkkopf GAR10DO		1.0038	d=10mm; d3=M10; l2=62.5	0.1
33	1	ZAG01902		Kunststoffrolle für KS Pro Wippe	PA 6		ø56mm	1.3
32	1	ZAG00820		Zugfeder	-		Da 35mm, d 3mm	29.31
31	1	ZAG00433		Saegefuehrung	Buche		28/32/230mm	0.1
30	1	ZAG00250		Saegefuehrung	Buche		28/32/230mm	0.1
29	2	ZAG00162		Kunststoffstopfen 35/35mm KS	PE		35/35	0.1
28	3	ZAG01143		Linearlager LME20UU		1.0038	EP20G für Welle ø20 mm	0.2
27	1	HLT26361		Verstärkung für Gleitführung		1.0038	3mm	1628.58
26	2	HLT18167		Distanzscheibe		1.0038	5mm	0.0
25	2	HLT26719		Sperrblech 2		1.0038	5mm	0.2
24	1	HLT26718		Sperrblech 1		1.0038	5mm	0.9
23	1	HRD05109		Sperrstift		1.0038	Welle 20mm	0.1
22	1	HBA09955		Sperrstifthalter schw.	--		--	0.4
21	1	HLT15875		Haken		1.0038	3mm verzinkt	0.0
20	2	HFR01769	g	Verdrehsicherung		1.0038	FR 40/40/3	0.1
19	1	HLT26714		Wippenverlängerung FBKS		1.0038	3mm	5.6
18	1	HRD05107		Führungswelle	CK45		ø20mm	1.1
17	1	HBA10162		Abdeckung Wippe schw.	--		--	7.7
16	2	HRH00344		Lagerbüchse		1.0038	Da=35, Di=12; h=15	0.1
15	1	HRH03168		Bügel		1.0038	ø25/2mm	0.9
14	1	HLT25499		Bügelhalter li.		1.0038	5mm	0.3
13	1	HLT25498		Bügelhalter re.		1.0038	5mm	0.3
12	1	HLT25458	d	Laufschiene		1.0038	3mm	0.2
11	1	HLT25457	c	Schiene		1.0038	5mm	0.7
10	1	HLT25456		Lasche		1.0038	5mm	0.1
9	1	HBA09940	b	Achsabstützung schw.	--		--	2.9
8	1	HBA09939	b	Anschlag PRO schw.	--		--	8.5
7	1	HTA01624		Gleitführung Wippe	PA6		5mm	1.2
6	2	HRH01078		Distanzrohr		1.0038	25/2mm	0.0
5	2	HLT18182	b	Schutzblech		1.0038	3mm	0.5
4	2	HLT18145		Beilage		1.0038	3mm	0.1
3	2	HLT25749	b	Sägeblattschutz		1.0038	3mm	2.2
2	1	HBA09953	c	Mechanische / Hydraulische Wippe schw.	--		--	37.6
1	1	HRD05105	a	Achse Pro	C45E		20mm	2.8
Nr.	Stk	Teile-Nr.	Ind.	Benennung		Werkstoff	Bemerkung	kg/Stk.

Index	Datum	Name	Index	Datum	Name	 <b>Binderberger</b> <small>Maschinenbau GmbH</small> A-5144 St.Georgen am Fillmannsbach 9 Telefon 0043/7748/8620 Telefax 0043/7748/8620-20 E-Mail: office@binderberger.com
a	16.09.2019	A.Youssein	e	17.03.2020	V.Bayerhammer	
b	24.09.2019	P.Priewasser	f	-	-	
c	26.09.2019	A.Youssein	g	-	-	
d	24.02.2020	V.Bayerhammer	h	-	-	
2009	Datum	Name	KS Förderband gerade / schräg			
Bearbeitet	02.07.2019	A.Youssein				
Geprüft						
Normgepr.						
Maßstab	1:12		Programmname		Zeichnungsnummer	Index
Allgemeintoleranz	DIN2768-m		Mechanische / Hydraulische Wippe kpl.		HMB02918	e
Gesamtgewicht	82.0		HMB01918		Ausgabedatum	
						Ersatz für
						Ersetzt durch



Nr.	Stk	Teile-Nr.	Ind.	Benennung	Werkstoff	Bemerkung	kg/Stk.
8	1	ZAG00356		Kunststoffgriff	PE	a=29 i=25 l=114	0.0
7	1	HFR11360	Pb	Notaushebel	1.0038	20/20/2mm	0.24
6	1	HLT27109	Pb	Abdeckhaube 3	1.0038	1,50mm	0.24
5	1	HMB02931	Pc	Abdeckhaube KS-Welle / E- Motor	--	--	4.07
4	1	ZAG02681		Taperlockbuchse TLB 2012 / 35		TLB 2012 / 35	0.08
3	1	ZAG02680		Keilriemenscheibe / Taper-Lock / 112/2/SPA-2012		112/2/SPA-2012	0.18
2	2	ZAG00444		Motorsicherungsbügel	--	--	0.3
1	1	ZEA00147		Motor für Kreissäge EZ mit 2 Wellenende	-	-	33.9

Index	Datum	Name	Index	Datum	Name
a	-	-	e	-	-
b	-	-	f	-	-
c	-	-	g	-	-
d	-	-	h	-	-

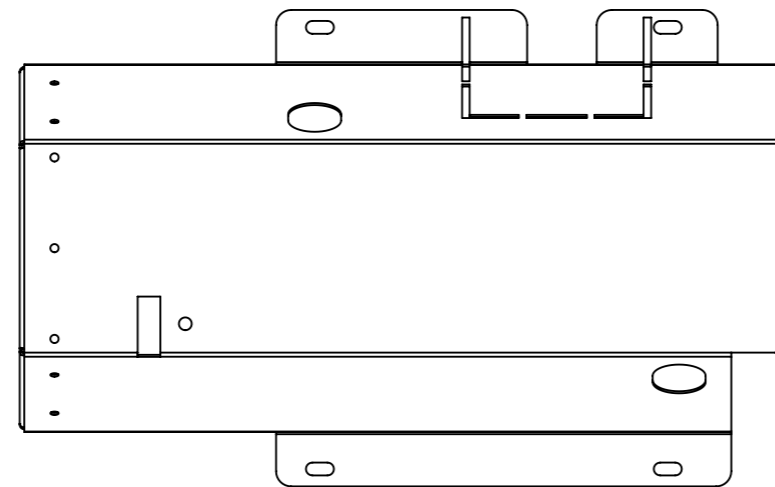
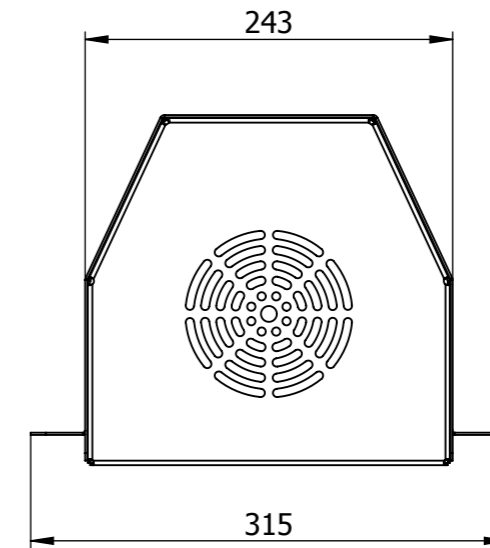
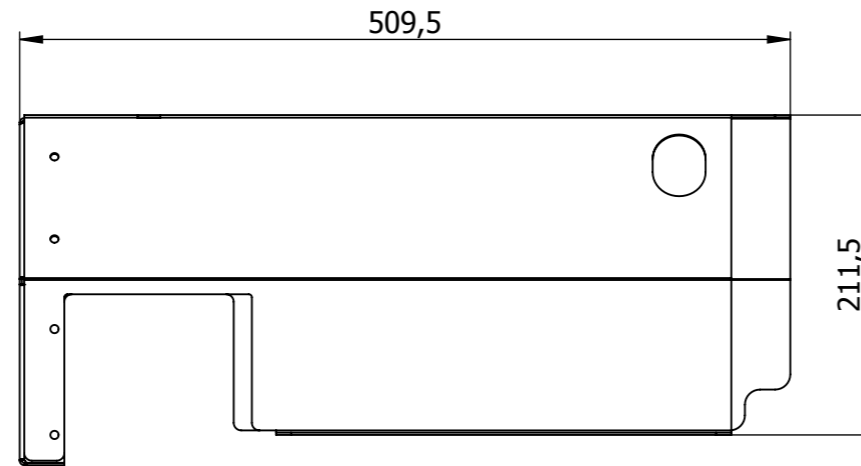
2009	Datum	Name	<b>WS 700 Z / EZ</b>	
Bearbeitet	29.10.2019	A.Youssein		
Geprüft				
Normgepr.				

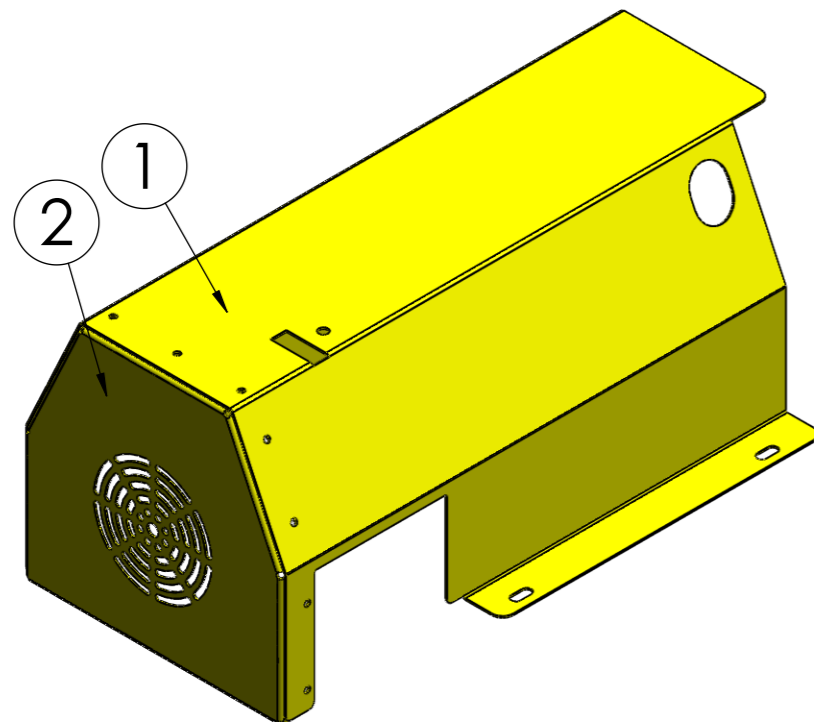
Maßstab	1:5	Programmname	Konsole / Abdeckhaube WS 700 EZ	Zeichnungsnummer	HMB02932 Pb
Allgemeintoleranz	DIN2768-m			Index	
Gesamtgewicht	39.32			Ausgabedatum	
				Ersatz für	
				Ersetzt durch	

**Binderberger**  
 Maschinenbau GmbH  
 A-5144 StGeorgen am Fillmannsbach 9  
 Telefon 0043/7748/8620  
 Telefax 0043/7748/8620-20  
 E-Mail: office@binderberger.com

Diese Zeichnung ist unser Eigentum. Ohne unsere schriftliche Ermächtigung darf sie nicht verwendet und nicht vervielfältigt werden, auch nicht an Dritten mitgeteilt oder zugänglich gemacht werden. Unbefugte Verwendung durch den Empfänger oder Dritte wird gemäß den gesetzlichen Bestimmungen zivil- und strafrechtlich verfolgt. Für den Fall der Patentierung bleiben uns alle Rechte vorbehalten.



Pulverbeschichten RAL1007  
Narzissengelb



Nr.	Stk	Teile-Nr.	Ind.	Benennung	Werkstoff	Bemerkung	kg/Stk.
2	1	HLT27108	Pb	Abdeckhaube 2	1.0038	1.5mm	0.79
1	1	HLT27107	Pd	Abdeckhaube 1	1.0038	1,50mm	3.24

Index	Datum	Name	Index	Datum	Name
a	-	-	e	-	-
b	-	-	f	-	-
c	-	-	g	-	-
d	-	-	h	-	-

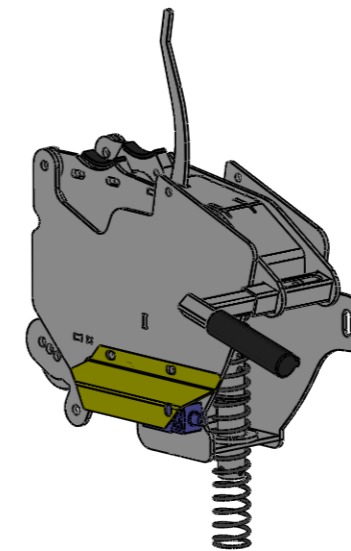
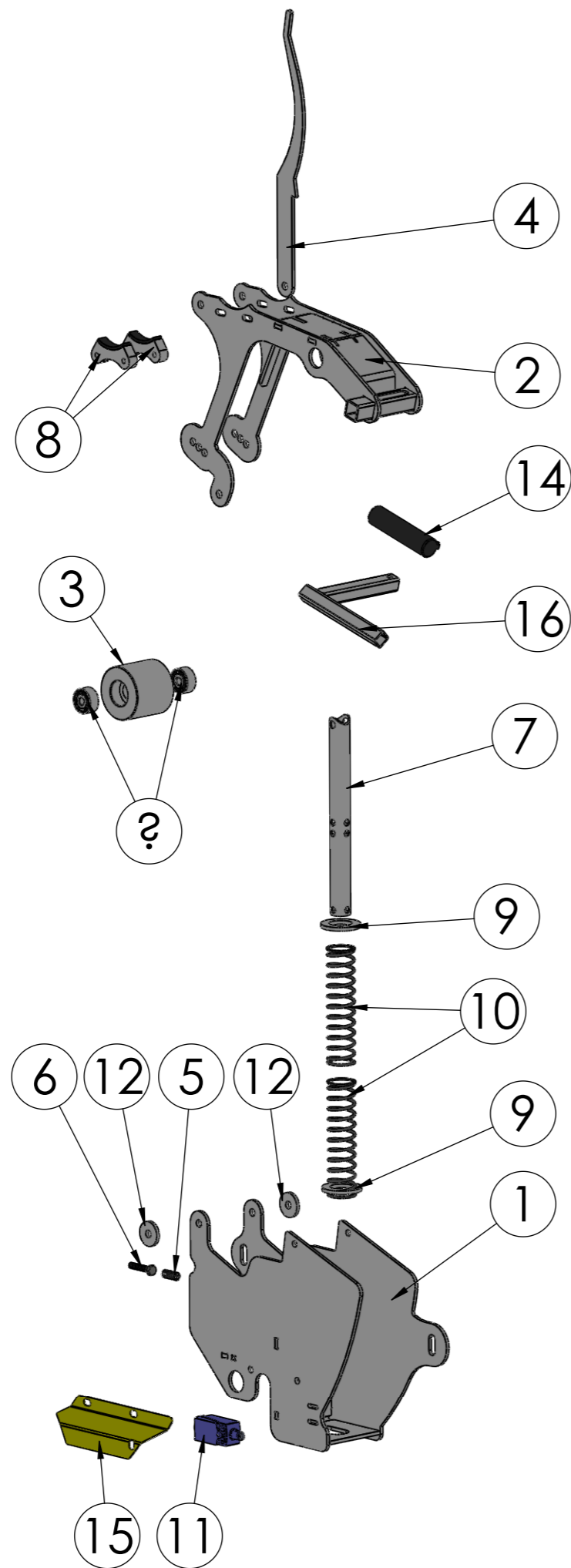
2009	Datum	Name	<b>WS 700 Z / EZ</b>
Bearbeitet	29.10.2019	A.Youssein	
Geprüft			
Normgepr.			

Maßstab	1:5	Programmname	Abdeckhaube KS-Welle / E- Motor	Zeichnungsnummer	HMB02931 Pd
Allgemeintoleranz	DIN2768-m		---	Index	
Gesamtgewicht	4.03			Ausgabedatum	
				Ersatz für	
				Ersetzt durch	

A-5144 StGeorgen am Fillmannsbach 9 Telefon 0043/7748/8620 Telefax 0043/7748/8620-20 E-Mail: office@binderberger.com	
Diese Zeichnung ist unser Eigentum. Ohne unsere schriftliche Ermächtigung darf sie nicht verwendet und nicht vervielfältigt werden, auch nicht an Dritten mitgeteilt oder zugänglich gemacht werden. Unbefugte Verwendung durch den Empfänger oder Dritte wird gemäß den gesetzlichen Bestimmungen zivil- und strafrechtlich verfolgt. Für den Fall der Patentierung bleiben uns alle Rechte vorbehalten.	



16	1	HBA11219	Pb	Griff	--	--	316.50
15	1	HLT27127	P	Endschalterschutz	1.0038	1,50mm	178.01
14	1	ZAG00356		Kunststoffgriff	PE	a=29 i=25 l=114	0.0
13	2	ZAG05553	P	Rillenkugellager	Stahl	62300 2RS	0.1
12	2	HLT27113	P	Beilagescheibe	1.0038	5mm	34.15
11	1	ZEA00731		Endschalter / Positionsschalter mit Rollenstößel gerade MR 1S1	AIMg3 - 3.3535 (EN-AW 5754)		0.15
10	2	ZAG05247		Druckfeder	Stahl	ø40/161,8mm/ø3,6	0.1
9	2	HLT26752	Pd	Scheibe	1.0038	5mm	61.29
8	2	HLT26783	Pd	Bremsbacken	1.0038	15mm	202.46
7	1	HRH03507	Pc	Federführung	1.0038	28/2mm	336.00
6	1	ZS08040B		Sechskantschraube	FKL 8.8	M8x40 DIN933	0.02
5	1	ZAG00757		Druckfeder für Speedcontrol ØA11,5xL25xt1,5mm	---	ØA11,5xL25xt1,5mm	0.0
4	1	HLT26757	Pe	Notaushebel	1.0038	5mm	347.34
3	1	HRD05118	b	Laufrolle	Stahl	Welle ø75mm Automatenstahl	2.0
2	1	HBA09961	Pi	Spann / Entspannhebel geschw.	--	--	2970.7 5
1	1	HBA09960	Pg	Spann / Entspannhebel Aufnahme geschw.	--	--	7386.7 8
Nr.	Teile-Nr.	Ind.	Benennung		Werkstoff	Bemerkung	kg/Stk.

Index	Datum	Name	Index	Datum	Name
a	-	-	e	-	-
b	-	-	f	-	-
c	-	-	g	-	-
d	-	-	h	-	-

**Binderberger**  
 Maschinenbau GmbH  
 A-5144 StGeorgen am Fillmannsbach 9  
 Telefon 0043/7748/8620  
 Telefax 0043/7748/8620-20  
 E-Mail: office@binderberger.com

2009	Datum	Name	<b>WS 700 Z / EZ</b>	
Bearbeitet	25.08.2019	A.Youssein		
Geprüft				
Normgepr.				

Maßstab	Programname	Zeichnungsnummer	Index
<b>1:8</b>	<b>Notausbremse kpl HMB02922</b>	<b>HMB02922 Pg</b>	
Allgemeintoleranz DIN2768-m		Ausgabedatum	
Gesamtgewicht 14759.34		Ersatz für	
		Ersetzt durch	

Diese Zeichnung ist unser Eigentum. Ohne unsere schriftliche Ermächtigung darf sie nicht verwendet und nicht vervielfältigt werden, auch nicht an Dritten mitgeteilt oder zugänglich gemacht werden. Unbefugte Verwendung durch den Empfänger oder Dritte wird gemäß den gesetzlichen Bestimmungen zivil- und strafrechtlich verfolgt. Für den Fall der Patentierung bleiben uns alle Rechte vorbehalten.