

21	1	ZAG00220		Klappsplintbolzen	--	gold galvanisiert	0.4
20	2	ZAG00005		Unterlenkerbolzen KAT1+2	1.0038	D=27.6; L=180	0.7
19	1	HLT04255	a	Pumpenträger	1.0038	4mm	1.9
18	1	ZHP00014	P	Hydraulikpumpe	1.0038	L=134; B=114; H=90	5.5
17	1	HLT25958	Pb	Verkleidung vorne	1.0038	2mm	5.2
16	1	ZHV00104	a	Handsteuerventil (SD4 oder M45/1)	1.0038	Rohmaße	1.0
15	1	HLT25995	Pa	Verkleidung vorne hydraulisch	1.0038	2mm	5.3
14	2	HRH00343		Buchse	1.0038	6.2mm	0.0
13	1	ZHV00112		Speed Control	-	A-VRSP01-CC-34-L	5.2
12	1	HMB03047	Pb	Schutzhaube	--	--	13.8
11	1	HMB03046	P	Motor 4kW+Pumpe 14ccm	--	--	65.4
10	1	ZEA00101-2		Schalter 12A f. E-Motor 4kW	-	-	6.4
9	1	HBA00564	a	4 Teiler	--	--	8.1
8	1	HMB03042	Pb	Oberteil	--	--	113.6
7	1	ZAG00123		Zugfeder	-	Da 35mm, d 3mm	29.31
6	1	HMB02669	a	Transportwagen KS / SP8	--	--	12.1
5	1	ZHZ00215	P	Messerverst. SP8 35(45)/20 Hub140mm	--	--	4.1
4	1	HMB03043	P	Verstellarm_kpl	--	--	3.9
3	1	HBA09473	Pa	3-Punkt oben	--	--	1.5
2	1	HBA09471	Pc	Unterlenkerbalken	--	--	11.1
1	1	HMB03039	Pa	Grundgestell	--	--	55.6
Nr.	Stk	Teile-Nr.	Ind.	Benennung	Werkstoff	Bemerkung	kg/Stk.

Index	Datum	Name	Index	Datum	Name
a	-	-	e	-	-
b	-	-	f	-	-
c	-	-	g	-	-
d	-	-	h	-	-

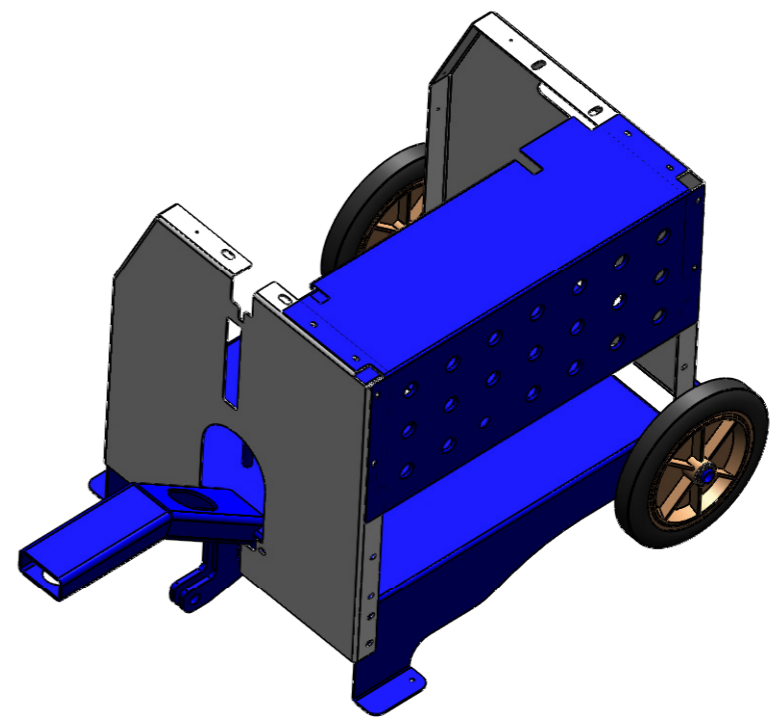
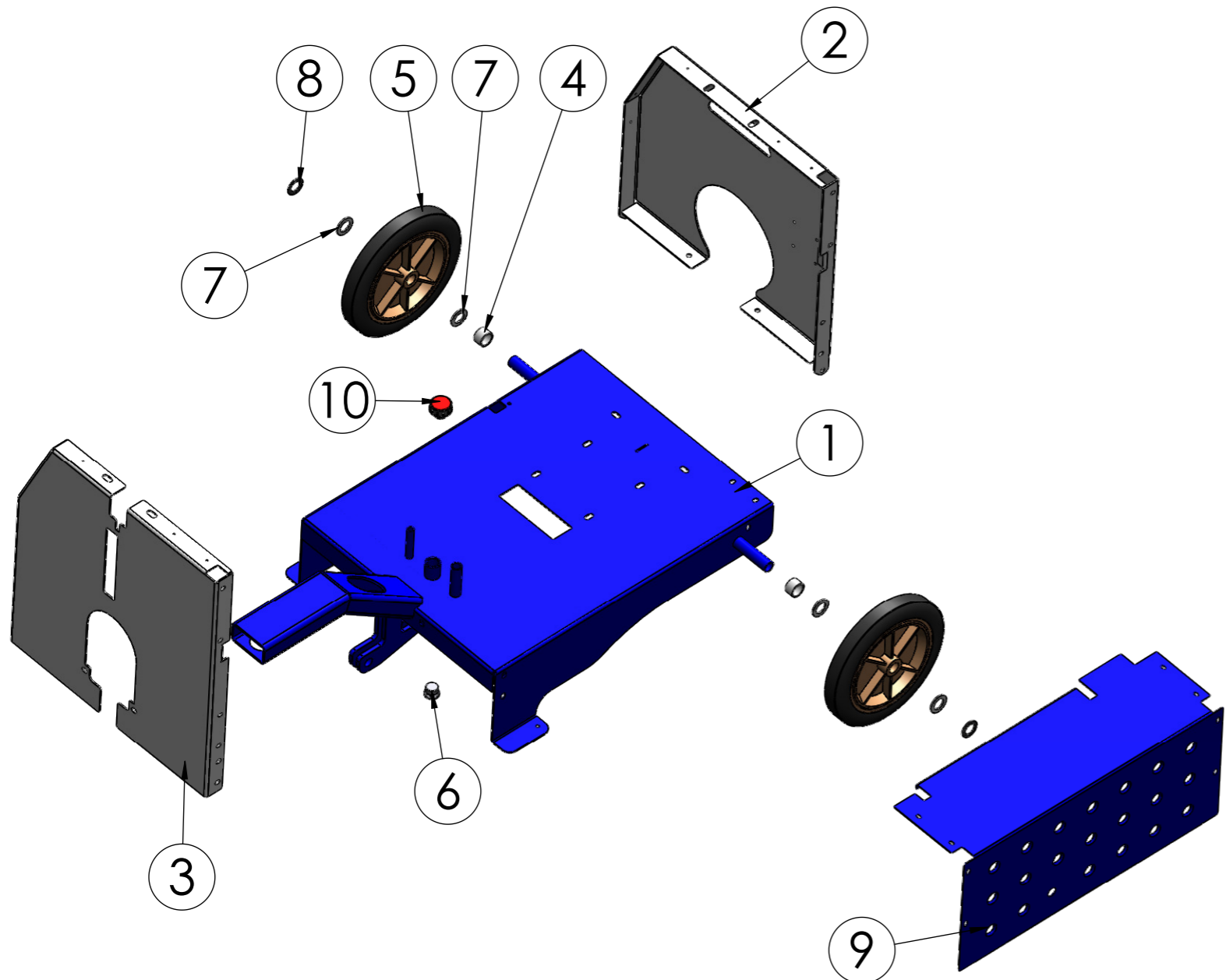
2009	Datum	Name	SP8		
Bearbeitet	10.04.2019	S.Kohlmayr			
Geprüft					
Normgepr.					
Maßstab	Programmname			Zeichnungsnummer	Index
1:20	SP8-kpl			HTM00942	Pc
Allgemeintoleranz	--			Ausgabedatum	
DIN2768-m				Ersatz für	
Gesamtgewicht				Ersetzt durch	
321.3					

Binderberger

Maschinenbau GmbH

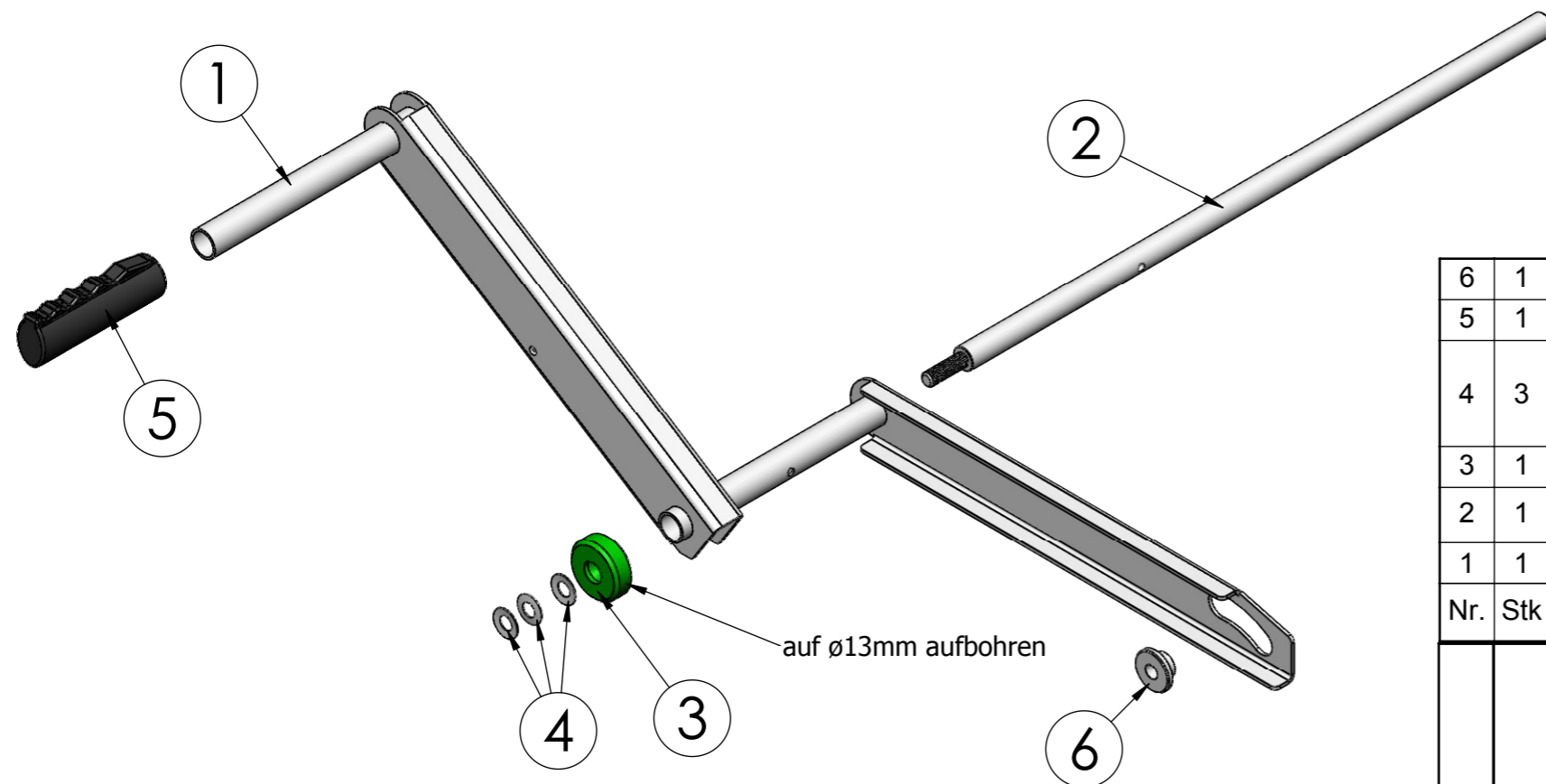
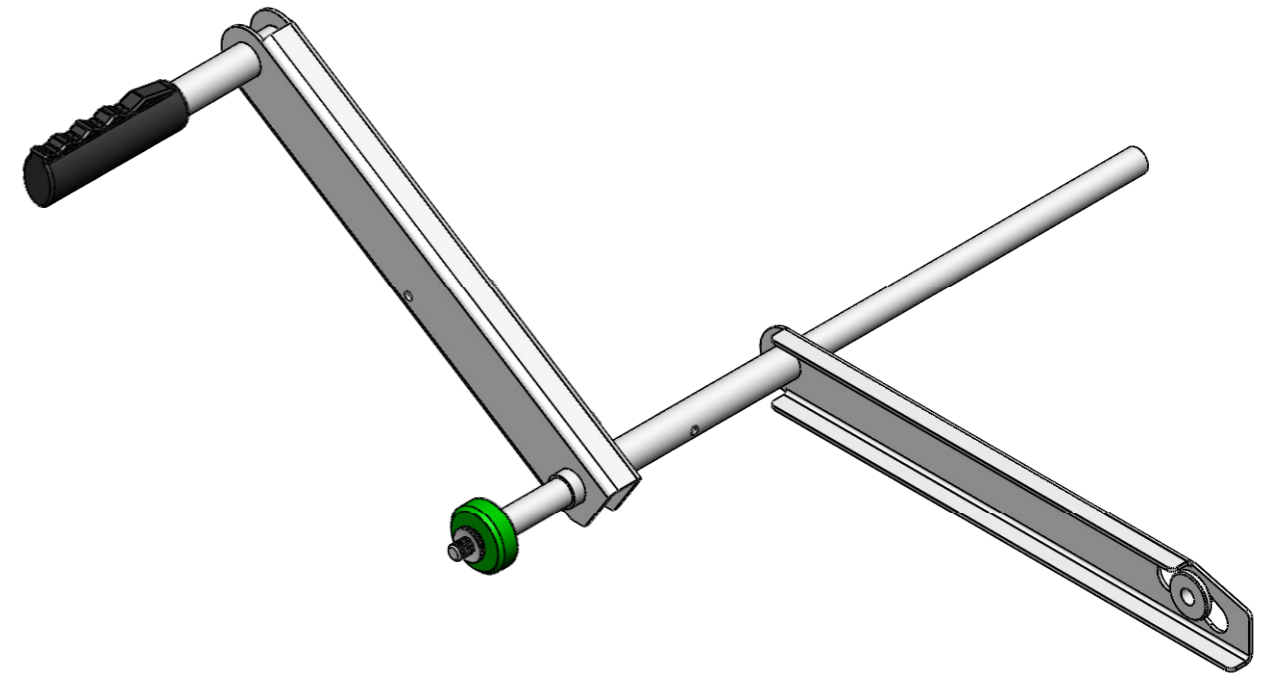
A-5144 StGeorgen am Fillmannsbach 9
 Telefon 0043/7748/8620
 Telefax 0043/7748/8620-20
 E-Mail: office@binderberger.com

Diese Zeichnung ist unser Eigentum. Ohne unsere schriftliche Ermächtigung darf sie nicht verwendet und nicht vervielfältigt werden, auch nicht an Dritten mitgeteilt oder zugänglich gemacht werden. Unbefugte Verwendung durch den Empfänger oder Dritte wird gemäß den gesetzlichen Bestimmungen zivil- und strafrechtlich verfolgt. Für den Fall der Patentierung bleiben uns alle Rechte vorbehalten.



Nr.	Stk	Teile-Nr.	Ind.	Benennung	Werkstoff	Bemerkung	kg/Stk.
10	1	ZAG00141		Entlüftungsdeckel	PE	3/4"	0.0
9	1	HLT25964	Pc	Verkleidung hinten	1.0038	2mm	6.1
8	2	ZAG00120		Federscheibe 25mm	Stahl	25 mbo 28	0.0
7	4	ZAG00365		Beilagscheibe ø26 für Welle ø25	1.0038	3mm	0.0
6	1	ZVH00139		Verschlussstopfen	1.0038	VSTI 3/4"	0.1
5	2	ZFB00106		Rad ø300mm	Kunststoff	-	2.1
4	2	HRH00346	a	Distanzrohr	1.0038	RR 33.7 / 2.9	0.0
3	1	HLT25948	Pa	Seitenteil re.	1.0038	3mm	8.9
2	1	HLT25949	Pc	Seitenteil li.	1.0038	3mm	7.5
1	1	HBA10045	Pc	Grundgestell	--	--	28.5

Index	Datum	Name	Index	Datum	Name	 A-5144 StGeorgen am Fillmannsbach 9 Telefon 0043/7748/8620 Telefax 0043/7748/8620-20 E-Mail: office@binderberger.com
a	-	-	e	-	-	
b	-	-	f	-	-	
c	-	-	g	-	-	
d	-	-	h	-	-	Diese Zeichnung ist unser Eigentum. Ohne unsere schriftliche Ermächtigung darf sie nicht verwendet und nicht vervielfältigt werden, auch nicht an Dritten mitgeteilt oder zugänglich gemacht werden. Unbefugte Verwendung durch den Empfänger oder Dritte wird gemäß den gesetzlichen Bestimmungen zivil- und strafrechtlich verfolgt. Für den Fall der Patentierung bleiben uns alle Rechte vorbehalten.
2009	Datum	Name	SP8			
Bearbeitet	01.03.2019	S.Kohlmayer				
Geprüft			Grundgestell HTM00942		Zeichnungsnummer Index HMB03039 Pb	
Normgepr.						
Maßstab	1:10					Programmname Grundgestell HTM00942
Allgemeintoleranz	DIN2768-m		Gesamtgewicht 55.6			



Nr.	Stk	Teile-Nr.	Ind.	Benennung	Werkstoff	Bemerkung	kg/Stk.
6	1	HRH00344		Lagerbüchse	1.0038	Da=35, Di=12; h=15	0.1
5	1	ZAG00356		Kunststoffgriff	PE	a=29 i=25 l=114	0.1
4	3	ZAG02586	P	Tellerfeder Da=25mm Di=12,2mm t2=0,9mm L0=1.6 mm	1.0038	Da=25mm Di=12,2mm t2=0,9mm L0=1.6 mm	0.0
3	1	HRD02631		Führung	Sustaglide	ø50	0.2
2	1	HRD04349	Pc	Spaltkreuzverstellung Welle	1.0038	ø20x640mm	1.5
1	1	HBA10046	Pb	Verstellarm	--	--	2.7

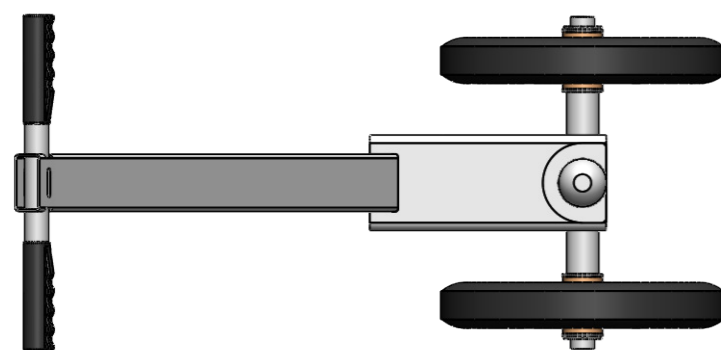
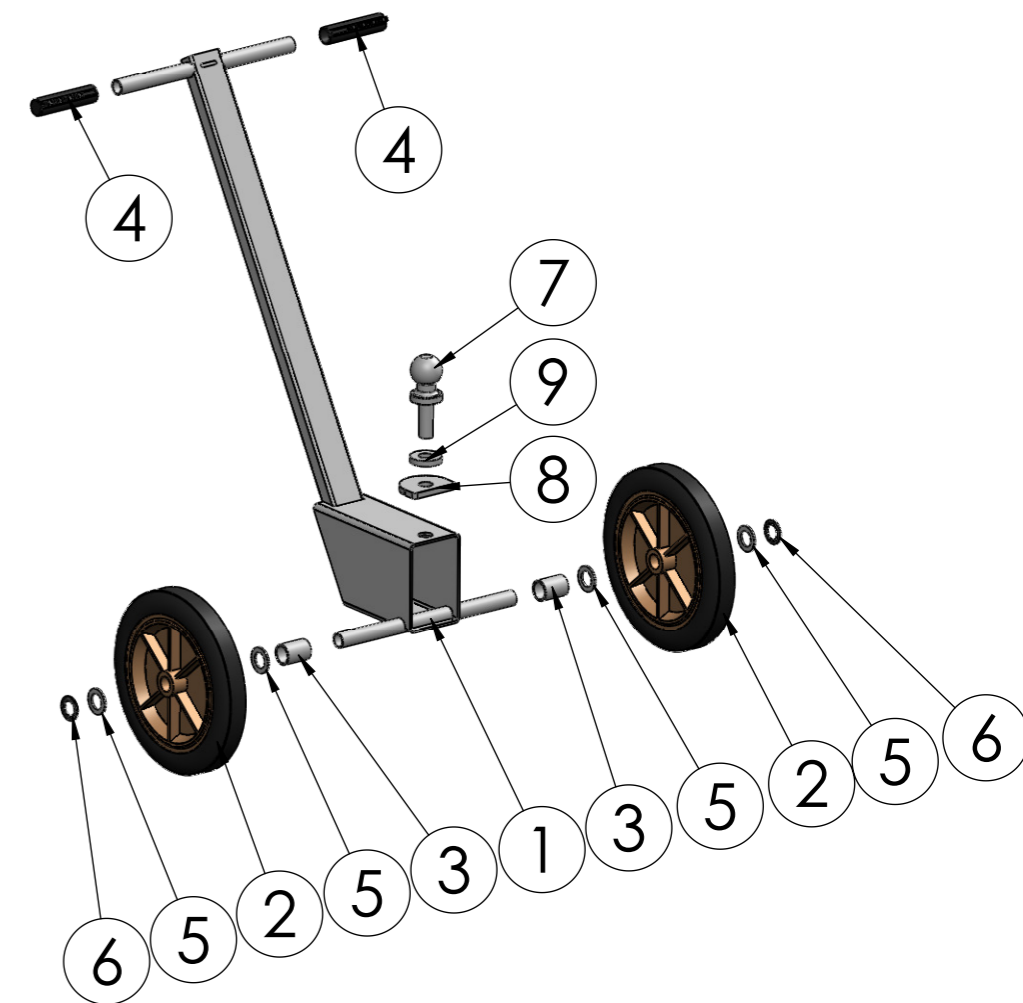
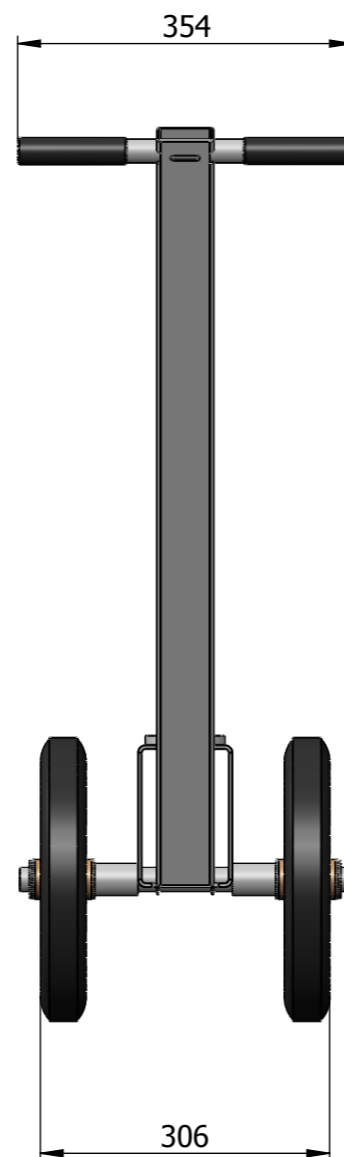
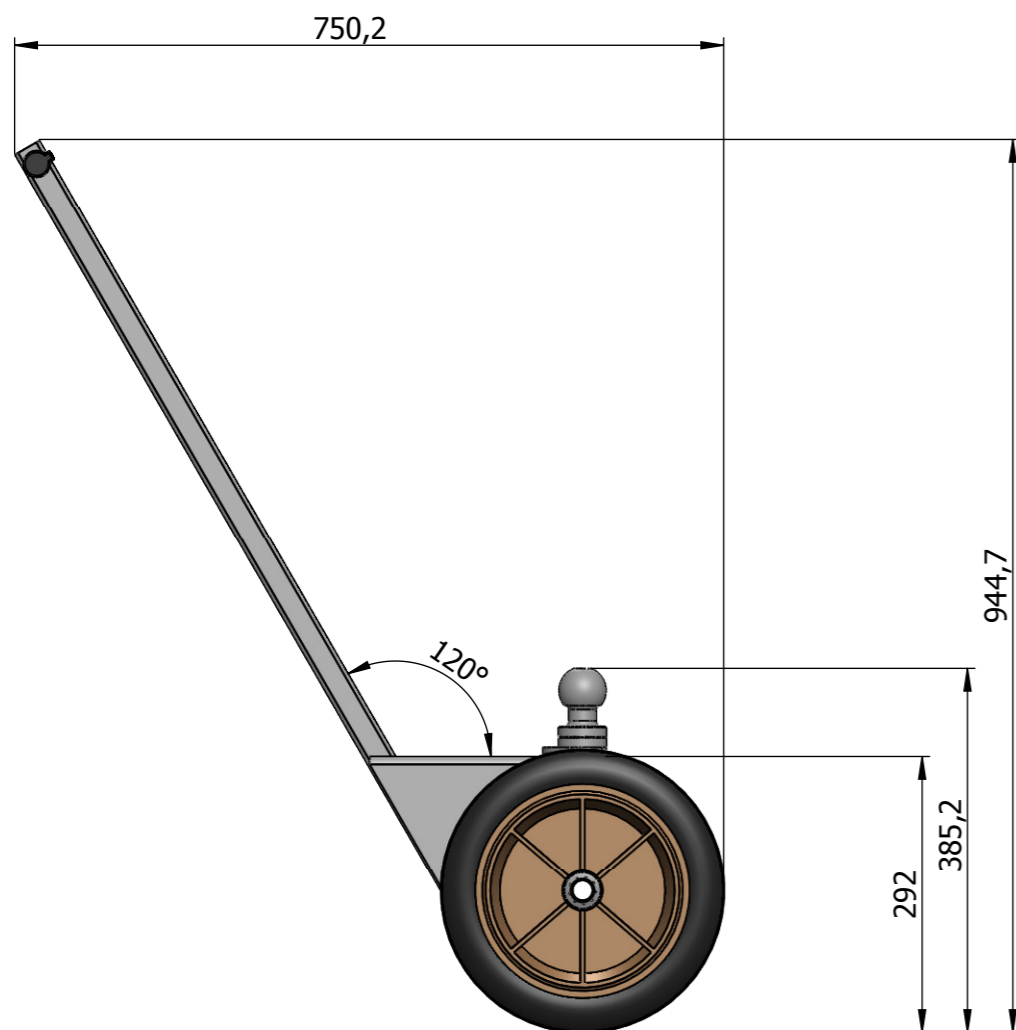
Index	Datum	Name	Index	Datum	Name
a	-	-	e	-	-
b	-	-	f	-	-
c	-	-	g	-	-
d	-	-	h	-	-

2009	Datum	Name	SP8	
Bearbeitet	01.03.2019	S.Kohlmayer		
Geprüft				
Normgepr.				

Maßstab	Programname	Zeichnungsnummer	Index
1:5	Verstellarm_kpl	HMB03043	Pb
Allgemeintoleranz DIN2768-m	HTM00942	Ausgabedatum	
Gesamtgewicht 4.6		Ersatz für	
		Ersetzt durch	

Binderberger
 Maschinenbau GmbH
 A-5144 StGeorgen am Fillmannsbach 9
 Telefon 0043/7748/8620
 Telefax 0043/7748/8620-20
 E-Mail: office@binderberger.com

Diese Zeichnung ist unser Eigentum. Ohne unsere schriftliche Ermächtigung darf sie nicht verwendet und nicht vervielfältigt werden, auch nicht an Dritten mitgeteilt oder zugänglich gemacht werden. Unbefugte Verwendung durch den Empfänger oder Dritte wird gemäß den gesetzlichen Bestimmungen zivil- und strafrechtlich verfolgt. Für den Fall der Patentierung bleiben uns alle Rechte vorbehalten.



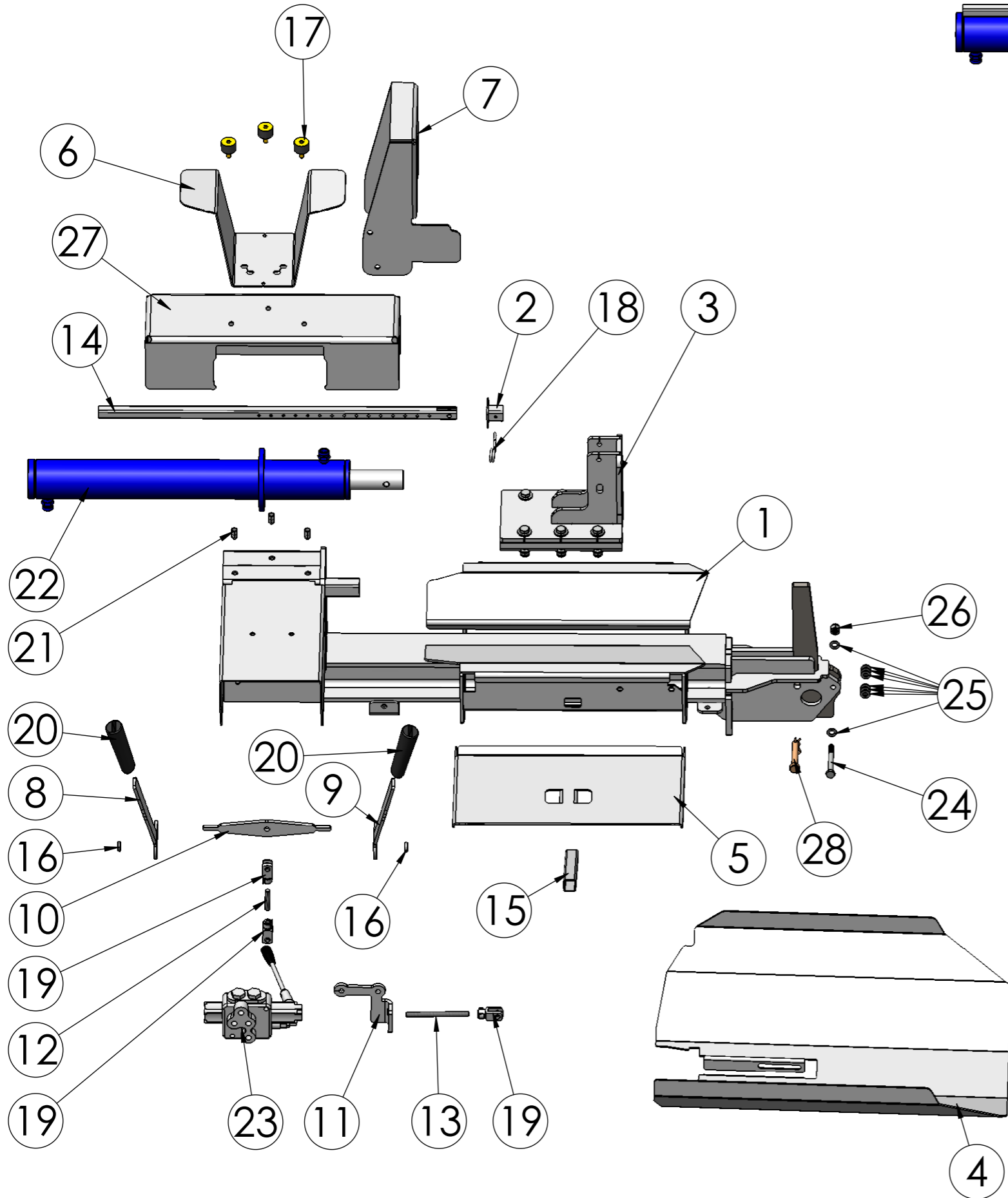
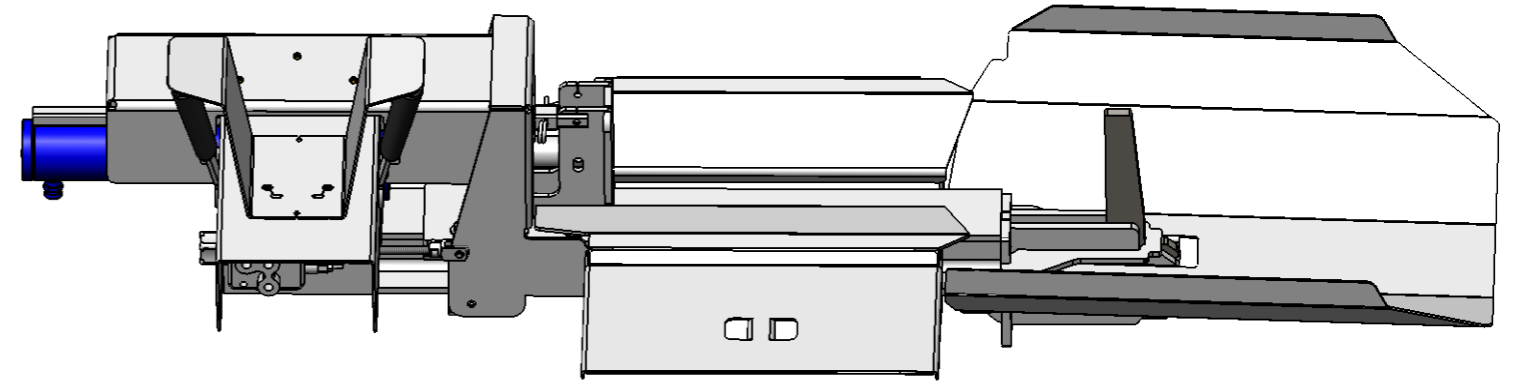
Nr.	Stk	Teile-Nr.	Ind.	Benennung	Werkstoff	Bemerkung	kg/Stk.
9	1	HLT26728		Beilage 2	1.0038	10mm	0.1
8	1	HLT26727		Beilage 1	1.0038	10mm	0.3
7	1	ZAG00984		Kupplungskugel ø50mm	1.0038	-	1.0
6	2	ZAG00120		Federscheibe 25mm	Stahl	25 mbo 28	0.0
5	4	ZAG00365		Beilagscheibe ø26 für Welle ø25	1.0038	3mm	0.0
4	2	ZAG00356		Kunststoffgriff	PE	a=29 i=25 l=114	0.0
3	2	HRH00956	a	Distanzbüchse	1.0038	33,70/2,90mm	0.1
2	2	ZFB00106		Rad ø300mm	Kunststoff	-	2.1
1	1	HBA10205	a	Transportwagen geschw.	--	--	6.0

Index	Datum	Name	Index	Datum	Name
a	17.07.2019	A.Youssein	e	-	-
b	14.11.2019	A.Youssein	f	-	-
c	-	-	g	-	-
d	-	-	h	-	-

2009	Datum	Name	
Bearbeitet	27.05.2019	P.Priewasse	
Geprüft			
Normgepr.			

Maßstab	1:8	Programmname	Transportwagen KS / SP8
Allgemeintoleranz	DIN2768-m		
Gesamtgewicht	12.0		

A-5144 StGeorgen am Fillmannsbach 9 Telefon 0043/7748/8620 Telefax 0043/7748/8620-20 E-Mail: office@binderberger.com	
Diese Zeichnung ist unser Eigentum. Ohne unsere schriftliche Ermächtigung darf sie nicht verwendet und nicht vervielfältigt werden, auch nicht an Dritten mitgeteilt oder zugänglich gemacht werden. Unbefugte Verwendung durch den Empfänger oder Dritte wird gemäß den gesetzlichen Bestimmungen zivil- und strafrechtlich verfolgt. Für den Fall der Patentierung bleiben uns alle Rechte vorbehalten.	
Zeichnungsnummer	HMB02669
Index	b
Ausgabedatum	
Ersatz für	
Ersetzt durch	

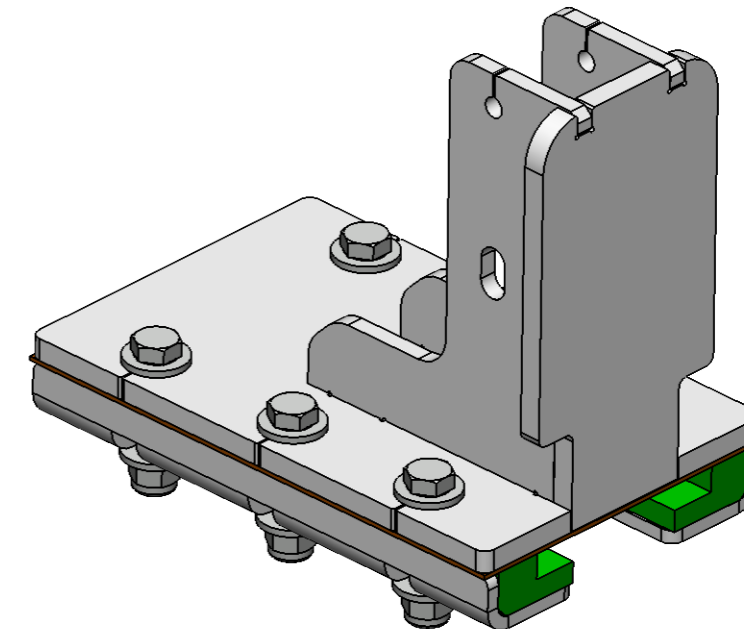
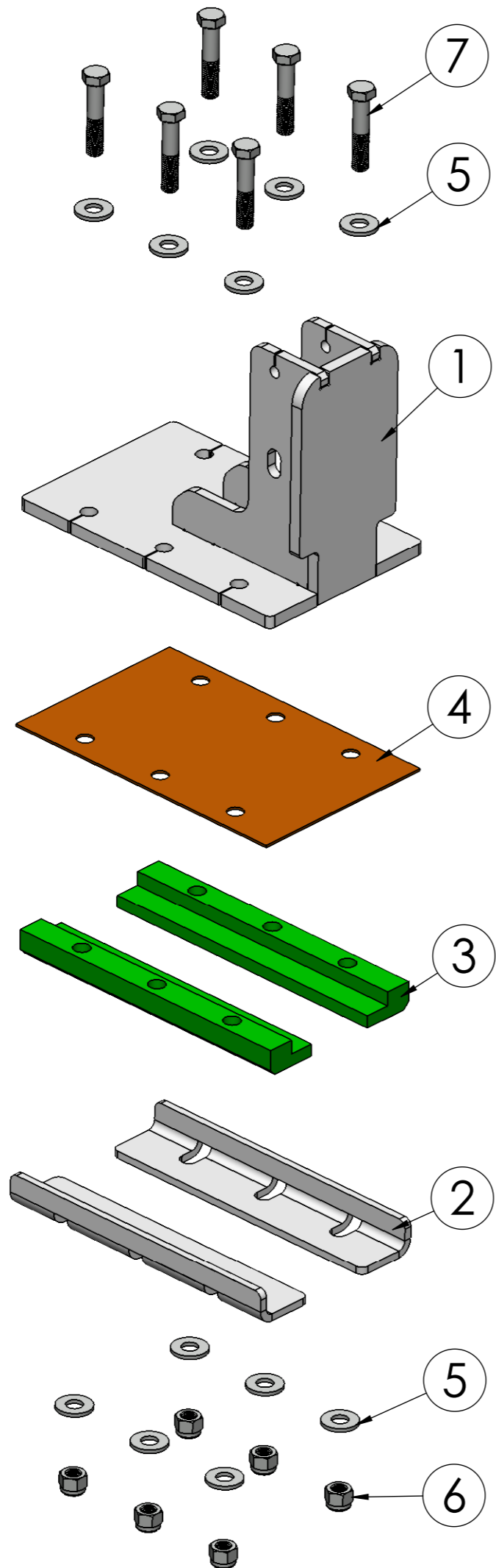


28	1	ZSB12001		Steckbolzen ø12mm	1.0038	ø 20mm LG 90mm m.Kette	0.1
27	1	HLT25997	Pb	Zylinderabdeckung SP8	1.0038	2mm	3.5
26	1	ZM12000B		Sicherungsm. M12	FKL 8	DIN985 M12	0.0
25	8	ZC10000A		Scheibe M10	St 140 HV	M10 DIN 125-A	0.000
24	1	ZS10090A		SK-Schraube M10x90	FKL 8.8	DIN 931 - M10x90	0.1
23	1	ZHV00100		Steuerventil SD5/1/117	--	--	4.6
22	1	ZHZ00270		SP8 Drücker	--	--	15.7
21	3	ZAG00911		Blindnietmutter M8	1.0038	Nietmutter M8	0.0
20	2	ZAG00356		Kunststoffgriff	PE	a=29 i=25 l=114	0.1
19	3	ZAG00327	a	Gabelkopf Set M10x20	1.0038	Stahl Verzinkt	
18	1	ZAG00156		Federstecker doppelt ger.	1.0038	ø4mm	0.0
17	3	ZAG00034		Kunststoffpuffer	1.0038	M8 Gewinde	0.1
16	2	HRH00343		Buchse	1.0038	6.2mm	0.0
15	1	HFR01338	a	Stütze	1.0038	25/25/2mm	0.3
14	1	HFR02105	b	Abschaltstange	1.0038	20/20/2mm	0.8
13	1	HRD04851	P	Gewindestange M10 L=130mm	FKL 8.8	M10 L=130mm	0.1
12	1	HRD00075		Gewindestange M10 L=80	1.0038	M10 L=50	0.0
11	1	HLT05426	d	Umlenkhebel	1.0038	8mm	0.4
10	1	HLT02152	b	Wippe Schaltung	1.0038	8mm	0.4
9	1	HLT04791	c	Handhebel rechts	1.0038	6mm	0.4
8	1	HLT00335	c	Handhebel links	1.0038	6mm	0.4
7	1	HLT05424	c	Abschaltblech	1.0038	4mm	3.3
6	1	HLT05425	a	Handschutzblech	1.0038	3mm	2.3
5	1	HLT03399	a	Ablage	1.0038	3mm	3.9
4	1	HLT25963	Pb	Holzwanne SP8	1.0038	3mm	11.5
3	1	HMB03040	P	Drücker SP8	--	--	8.6
2	1	HBA01924	a	Anschlag	--	--	0.1
1	1	HBA10044	Pa	Grundgestell	--	--	56.6
Nr.	Stk	Teile-Nr.	Ind.	Benennung	Werkstoff	Bemerkung	kg/Stk.


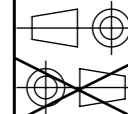
Index	Datum	Name	Index	Datum	Name
a	-	-	e	-	-
b	-	-	f	-	-
c	-	-	g	-	-
d	-	-	h	-	-
2009	Datum	Name			
Bearbeitet	09.04.2019	S.Kohlmaier	SP8		
Geprüft					
Normgepr.					
Maßstab	Programmname		Zeichnungsnummer		Index
1:10	Oberteil		HMB03042 Pb		
Allgemeintoleranz					Ausgabedatum
DIN2768-m					Ersatz für
Gesamtgewicht					Ersetzt durch
113.6					

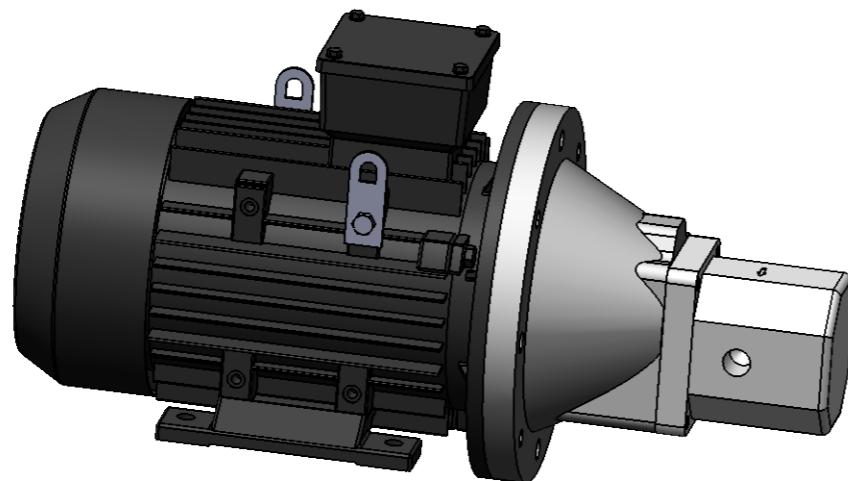
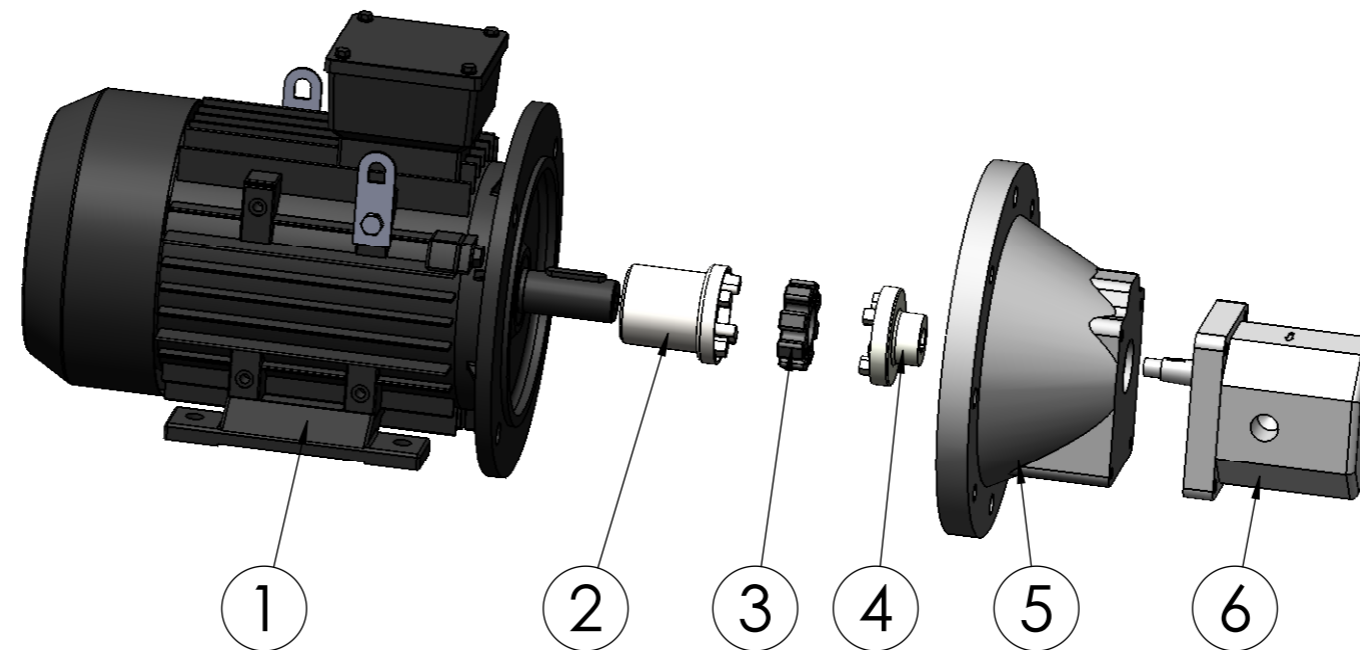
Binderberger
 Maschinenbau GmbH
 A-5144 StGeorgen am Fillmannsbach 9
 Telefon 0043/7748/8620
 Telefax 0043/7748/8620-20
 E-Mail: office@binderberger.com

Diese Zeichnung ist unser Eigentum. Ohne unsere schriftliche Ermächtigung darf sie nicht verwendet und nicht vervielfältigt werden, auch nicht an Dritten mitgeteilt oder zugänglich gemacht werden. Unbefugte Verwendung durch den Empfänger oder Dritte wird gemäß den gesetzlichen Bestimmungen zivil- und strafrechtlich verfolgt. Für den Fall der Patentierung bleiben uns alle Rechte vorbehalten.


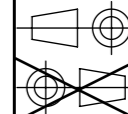


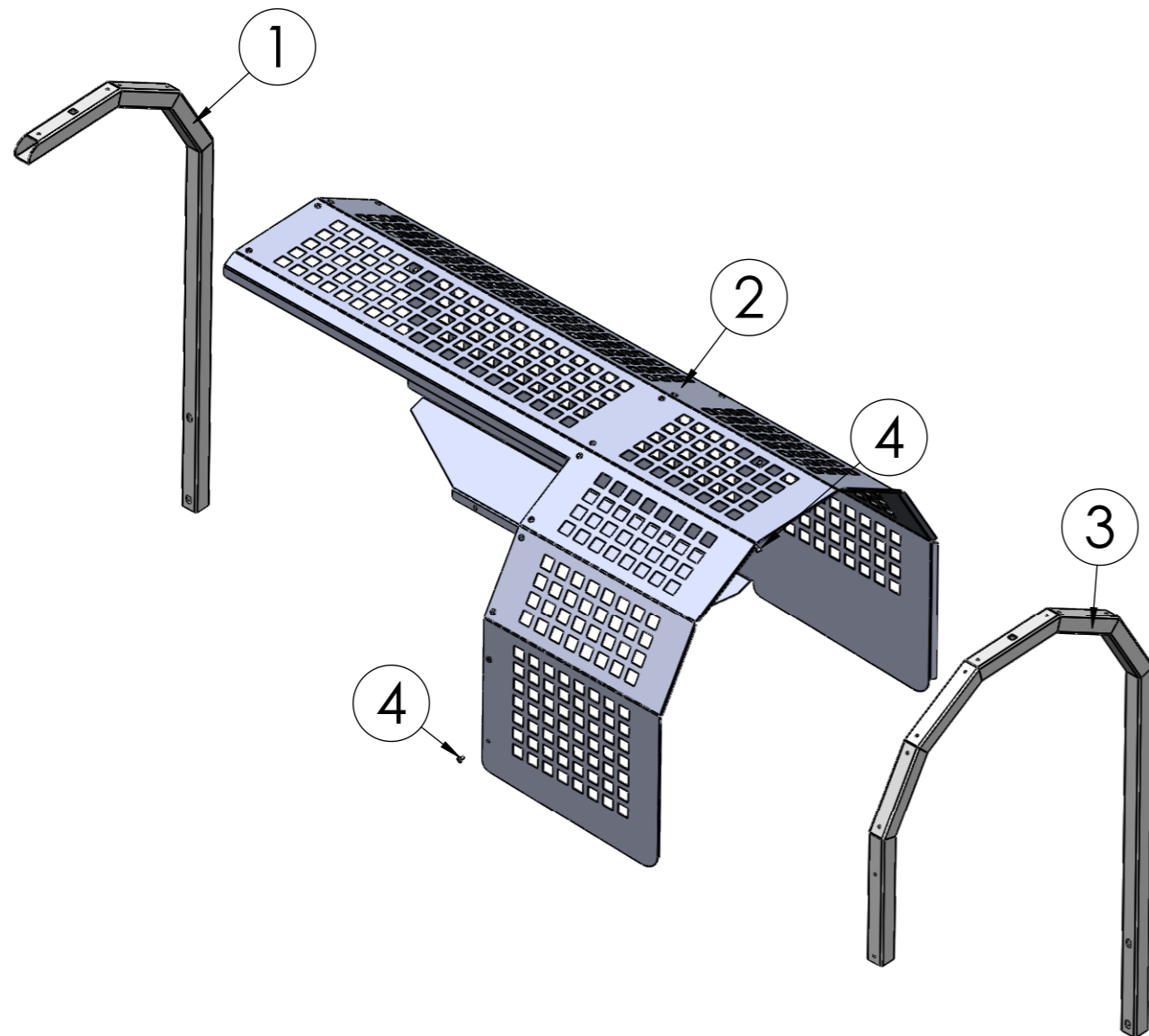
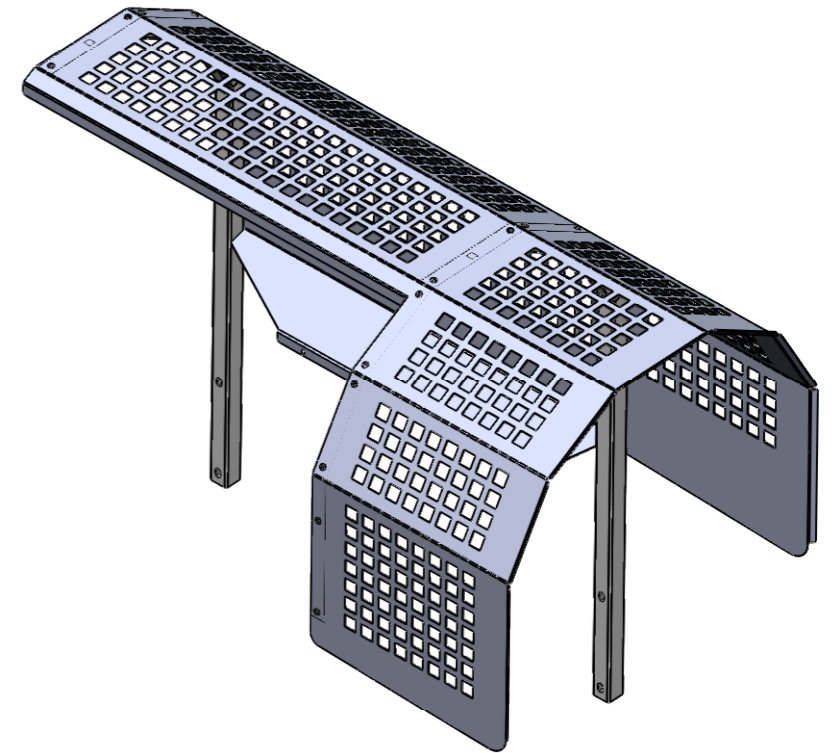
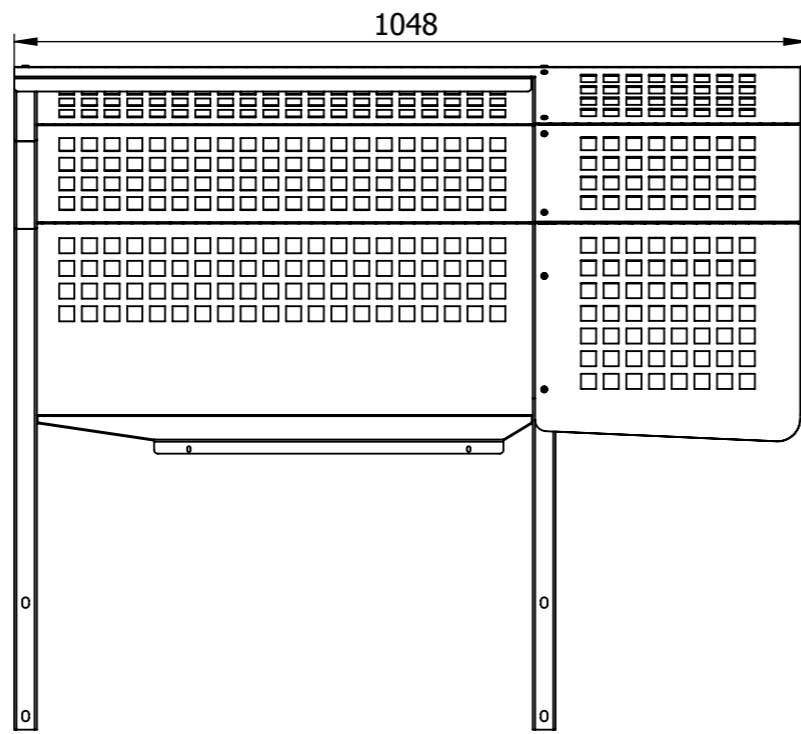
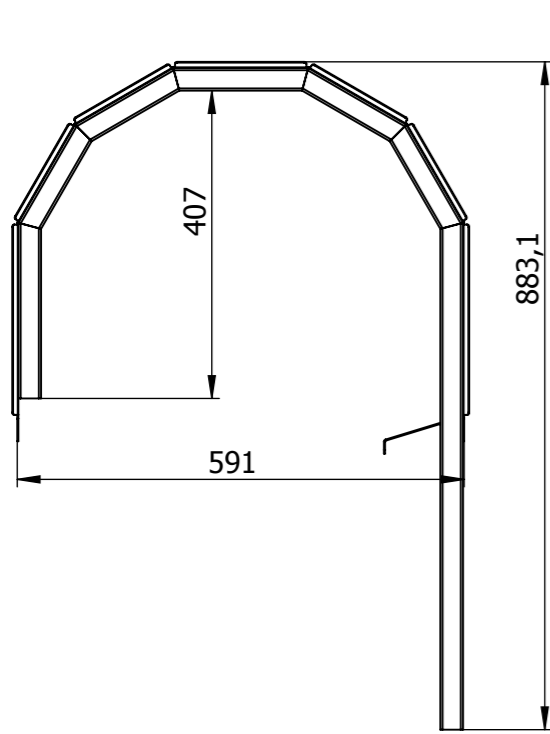
7	6	ZS12060A		SK-Schraube M12x60	FKL 8.8	DIN 931 - M12x60	0.1
6	6	ZM12000B		Sicherungsm. M12	FKL 8	DIN985 M12	0.0
5	12	ZC12000A		Scheibe M12	St 140HV	M12 DIN 125-A	0.0
4	1	HTA00071	P	Führung	Pertilax	braun	0.1
3	2	ZAG00739	P	Kunststoffführung	Sustaglide	grün	0.2
2	2	HLT02962	a	Führungsversteifung	1.0038	6mm	0.7
1	1	HBA00565	a	Dücker SP8	--	--	5.9
Nr.	Stk	Teile-Nr.	Ind.	Benennung	Werkstoff	Bemerkung	kg/Stk.

Index	Datum	Name	Index	Datum	Name	 Binderberger <small>Maschinenbau GmbH</small> A-5144 StGeorgen am Fillmannsbach 9 Telefon 0043/7748/8620 Telefax 0043/7748/8620-20 E-Mail: office@binderberger.com		
a	-	-	e	-	-			
b	-	-	f	-	-			
c	-	-	g	-	-			
d	-	-	h	-	-	Diese Zeichnung ist unser Eigentum. Ohne unsere schriftliche Ermächtigung darf sie nicht verwendet und nicht vervielfältigt werden, auch nicht an Dritten mitgeteilt oder zugänglich gemacht werden. Unbefugte Verwendung durch den Empfänger oder Dritte wird gemäß den gesetzlichen Bestimmungen zivil- und strafrechtlich verfolgt. Für den Fall der Patentierung bleiben uns alle Rechte vorbehalten.		
2009	Datum	Name	SP8					
Bearbeitet	21.02.2019	S.Kohlmayer						
Geprüft								
Normgepr.								
Maßstab	Programmname							
1:5	Drücker SP8							
Allgemeintoleranz DIN2768-m	HMB03042							
Gesamtgewicht 8.6						Zeichnungsnummer Index		
						HMB03040 P		
						Ausgabedatum		
						Ersatz für		
						Ersetzt durch		



6	1	ZHP00005		Hydraulikpumpe	1.0038	L=150 B=115 H=90	7.1
5	1	ZAG00132		Pumpenträger L252	1.0038	---	3.9
4	1	ZAG05078		Kupplung Pumpeseite	1.0038		0.3
3	1	ZAG05084		Gummistern	Gummi	Kupplung GE282 (BG2)	0.0
2	1	ZAG05077		Kupplung Motorseite	1.0038	Kupplung GE282 (BG2)	0.8
1	1	ZEA00101	P	E - Motor 4,0 kW / 380V, B3 B5, Bgr. 100, 1400 U/min	1.0038	-	53.3
Nr.	Stk	Teile-Nr.	Ind.	Benennung	Werkstoff	Bemerkung	kg/Stk.

Index	Datum	Name	Index	Datum	Name	 Binderberger <i>Maschinenbau GmbH</i> A-5144 StGeorgen am Fillmannsbach 9 Telefon 0043/7748/8620 Telefax 0043/7748/8620-20 E-Mail: office@binderberger.com		
a	-	-	e	-	-			
b	-	-	f	-	-			
c	-	-	g	-	-			
d	-	-	h	-	-			
2009	Datum	Name	SP8					
Bearbeitet	11.04.2019	S.Kohlmayer						
Geprüft								
Normgepr.						Diese Zeichnung ist unser Eigentum. Ohne unsere schriftliche Ermächtigung darf sie nicht verwendet und nicht vervielfältigt werden, auch nicht an Dritten mitgeteilt oder zugänglich gemacht werden. Unbefugte Verwendung durch den Empfänger oder Dritte wird gemäß den gesetzlichen Bestimmungen zivil- und strafrechtlich verfolgt. Für den Fall der Patentierung bleiben uns alle Rechte vorbehalten.		
Maßstab	Programmname						Zeichnungsnummer	Index
1:5	Motor 4kW+Pumpe 14ccm						HMB03046	P
Allgemeintoleranz DIN2768-m	HTM00942						Ausgabedatum	
Gesamtgewicht 65.4						Ersatz für		
						Ersetzt durch		



Nr.	Stk	Teile-Nr.	Ind.	Benennung	Werkstoff	Bemerkung	kg/Stk.
4	22	ZAG05129		Blindniete 4,0x8,0mm	Alu	Blindniete 4,0x8,0mm	0.0
3	1	HFR12005	Pb	Steckrohr	1.0038	30/30/2mm	2.7
2	1	HLT25994	Pd	Schutzblech	1.0038verz	1.5mm verzinkt	9.9
1	1	HFR12006	Pb	Steckrohr-2	1.0038	30/30/2mm	1.9

Index	Datum	Name	Index	Datum	Name
a	-	-	e	-	-
b	-	-	f	-	-
c	-	-	g	-	-
d	-	-	h	-	-

2009	Datum	Name	SP8	
Bearbeitet	08.04.2019	S.Kohlmayer		
Geprüft				
Normgepr.				

Maßstab	Programmname	Zeichnungsnummer	Index
1:10	Schutzhaube	HMB03047	Pd
Allgemeintoleranz	HTM00942	Ausgabedatum	
DIN2768-m		Ersatz für	
Gesamtgewicht		Ersetzt durch	
14.5			

Binderberger
 Maschinenbau GmbH
 A-5144 StGeorgen am Fillmannsbach 9
 Telefon 0043/7748/8620
 Telefax 0043/7748/8620-20
 E-Mail: office@binderberger.com

Diese Zeichnung ist unser Eigentum. Ohne unsere schriftliche Ermächtigung darf sie nicht verwendet und nicht vervielfältigt werden, auch nicht an Dritten mitgeteilt oder zugänglich gemacht werden. Unbefugte Verwendung durch den Empfänger oder Dritte wird gemäß den gesetzlichen Bestimmungen zivil- und strafrechtlich verfolgt. Für den Fall der Patentierung bleiben uns alle Rechte vorbehalten.