
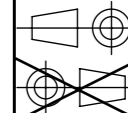
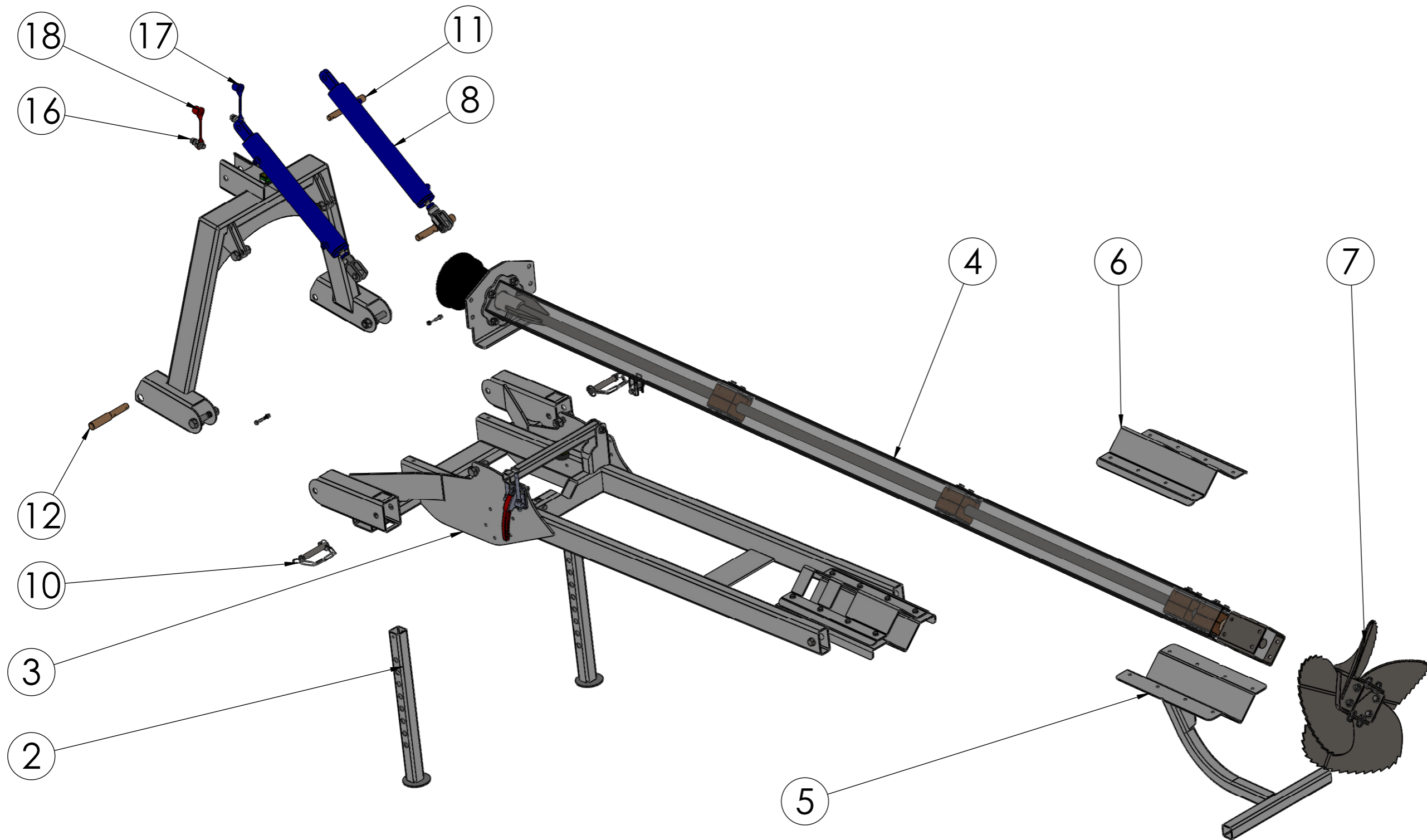


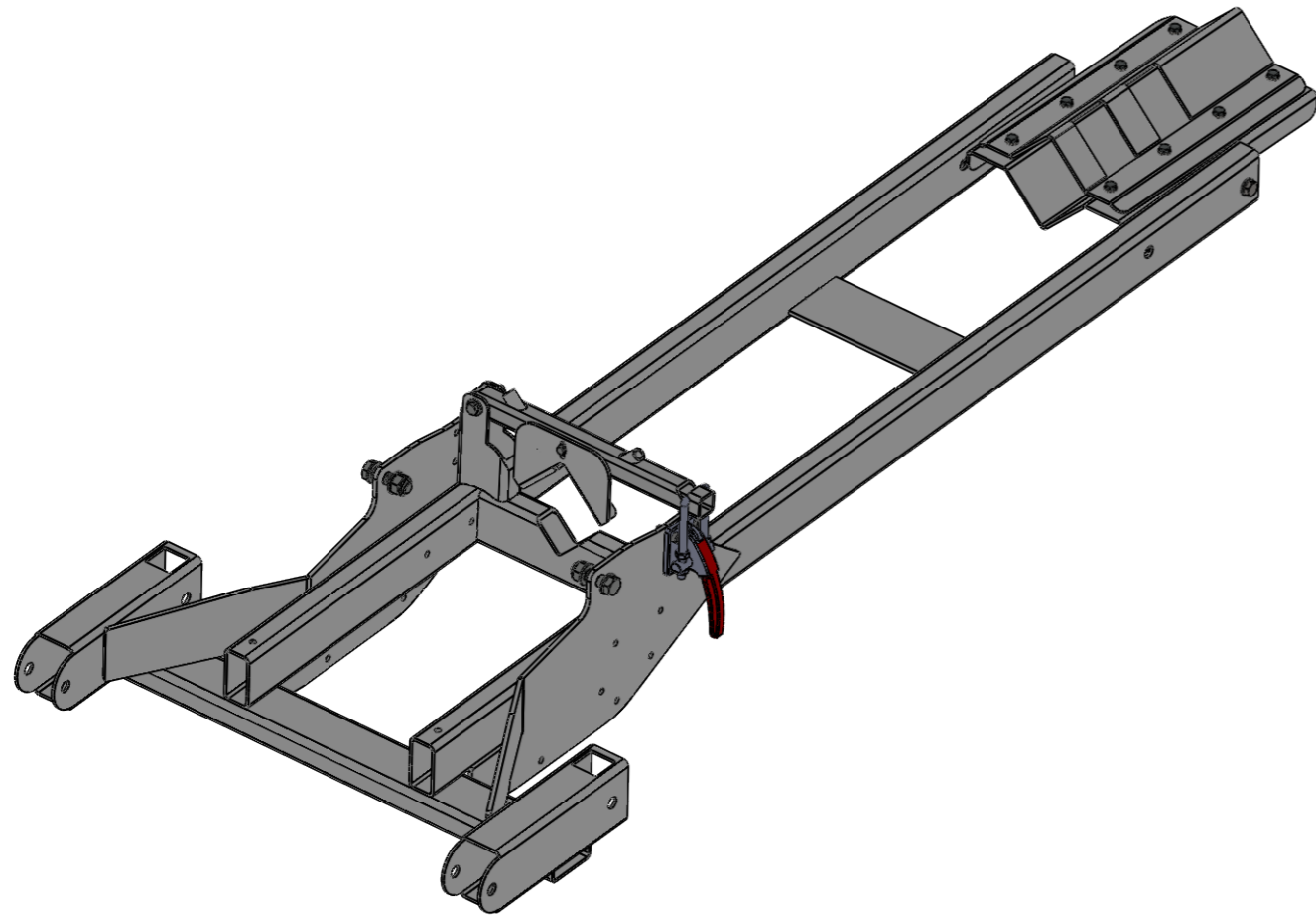
26	2	ZS20060B		SK-Schr. M20x60	FKL 8.8	DIN 933 - M20x60mm	0.0
25	2	ZS20110A		SK-Schr. M20x110	FKL 8.8	DIN 931 - M20x110mm	0.0
24	4	ZM20000B		M20 DIN 985	FKL 8	M20 DIN 985	0.0
23	8	ZC20000A		Scheibe M20	St. 140 HV	M20 DIN 125-A	0.0
22	2	ZS08060A		SK-Schraube M8x60	FKL 8.8	DIN 931 - M8x60	0.0
21	1	ZS08050A		SK-Schraube M8x50	FKL 8.8	DIN 931 - M8x50	0.0
20	3	ZM08000B		Sicherungsmutter M8	FKL 8.8	DIN 985 - M8	0.0
19	6	ZC08000A		Scheibe M8	St 140HV	M8 DIN 125-A	0.0
18	1	ZVH00134		Staubschutz / Staubkappe für SVK-Stecker BG3, rot	1.0038	Rohmaße	0.1
17	1	ZVH00133		Staubschutz / Staubkappe für SVK-Stecker BG3, blau	1.0038	Rohmaße	0.1
16	2	ZVH00173	P	SVK Stecker 12L Hydraulische Kupplung	1.0038	12L	0.2
15	2	ZVH00076		T-Verschraubung	Stahl	XT 12 L	0.1
14	1	ZAG00934		Zusammenhalter	1.0038	-	0.0
13	2	ZAG00933		Leitungsklemmer	PVC hart	ø15mm	0.0
12	2	ZAG00005		Unterlenkerbolzen KAT1+2	1.0038	D=27.6; L=180	0.7
11	1	ZAG00004		Oberlenkerbolzen KAT1+2	1.0038	D=18.6; L=180	0.5
10	2	ZAG00220		Klappsplintbolzen	--	gold galvanisiert	0.4
9	1	ZHZ00126	b	Hydraulikzylinder 60 (70)/25 - 400mm Hub	--	--	9.5
8	1	ZHZ00126	b	Hydraulikzylinder 60 (70)/25 - 400mm Hub	--	--	9.5
7	1	HTM00789	P	Schneidflügel ø560mm	--	--	19.9
6	1	HLT17072	Pf	Klemme oben	1.0038	5mm	6.1
5	1	HBA09132	Pa	Stützfuß	--	--	13.3
4	1	HMB02374	P	Führung 4-Meter kpl.	--	--	113.2
3	1	HMB02522	P	Wippe 4m/5m kpl.	--	--	111.1
2	2	HBA08899	P	Fuß	--	--	3.4
1	1	HBA08886	Pb	Dreipunkttrahmen	--	--	34.7
Nr.	Stk	Teile-Nr.	Ind.	Benennung	Werkstoff	Bemerkung	kg/Stk.

Index	Datum	Name	Index	Datum	Name	 <p>Binderberger Maschinenbau GmbH A-5144 StGeorgen am Fillmannsbach 9 Telefon 0043/7748/8620 Telefax 0043/7748/8620-20 E-Mail: office@binderberger.com</p>	
a	-	-	e	-	-		
b	-	-	f	-	-		
c	-	-	g	-	-		
d	-	-	h	-	-		
2009	Datum	Name	Traktorgülleemixer 			Diese Zeichnung ist unser Eigentum. Ohne unsere schriftliche Ermächtigung darf sie nicht verwendet und nicht vervielfältigt werden, auch nicht an Dritten mitgeteilt oder zugänglich gemacht werden. Unbefugte Verwendung durch den Empfänger oder Dritte wird gemäß den gesetzlichen Bestimmungen zivil- und strafrechtlich verfolgt. Für den Fall der Patentierung bleiben uns alle Rechte vorbehalten.	
Bearbeitet	12.04.2017	m.wasner					
Geprüft							
Normgepr.							
Maßstab	Programmname					Zeichnungsnummer	Index
1:15	Traktorgülleemixer 4m					HTM01624	P
Allgemeintoleranz	H00TG403					Ausgabedatum	
DIN2768-m						Ersatz für	
Gesamtgewicht						Ersetzt durch	
328.0							



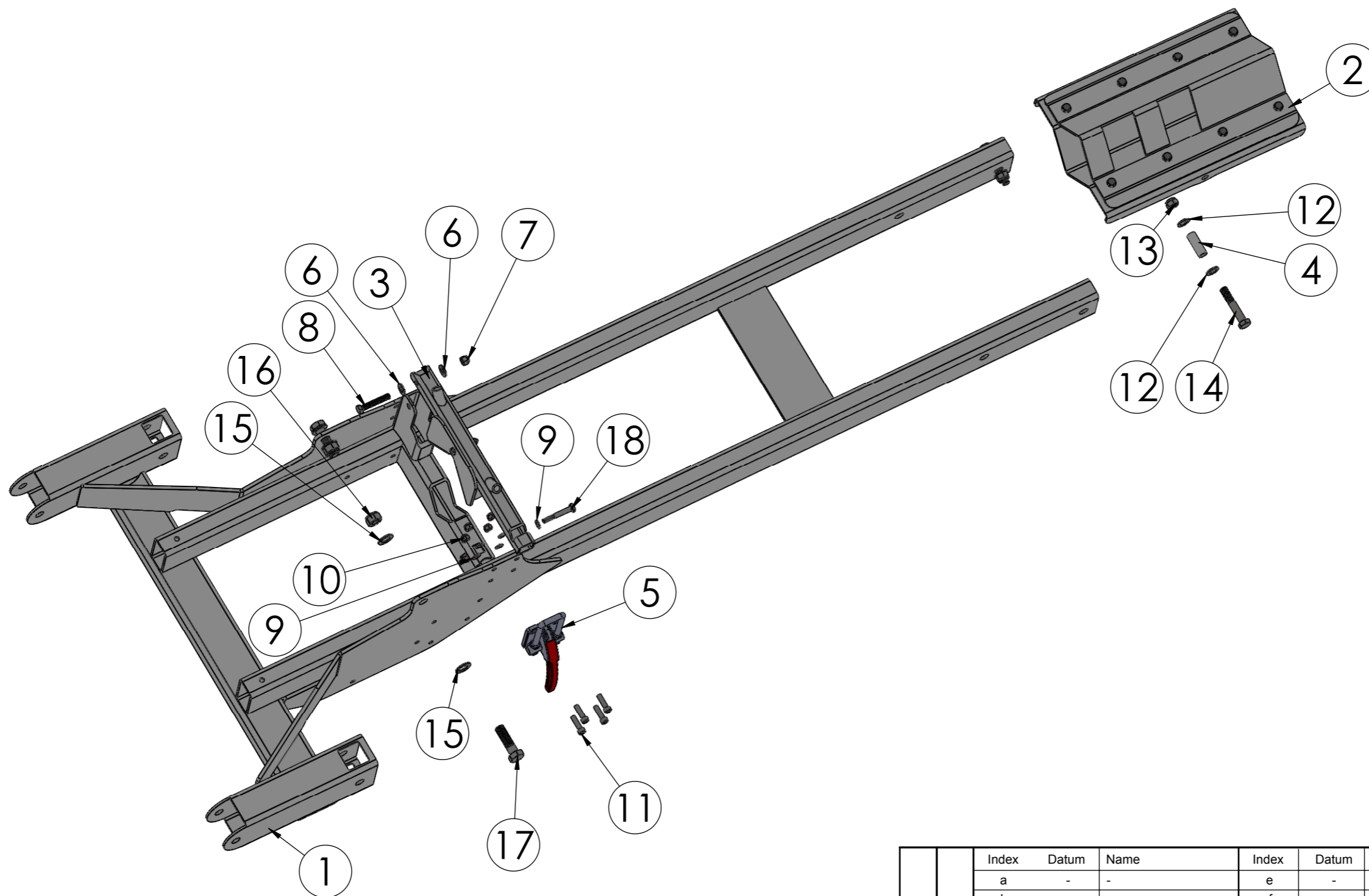
Index	Datum	Name	Index	Datum	Name
a	-	-	e	-	-
b	-	-	f	-	-
c	-	-	g	-	-
d	-	-	h	-	-

2009	Datum	Name	Traktorgülmixer	<p>Maschinenbau GmbH A-5144 StGeorgen am Fillmannsbach 9 Telefon 0043/7748/8620 Telefax 0043/7748/8620-20 E-Mail: office@binderberger.com</p>
Bearbeitet	12.04.2017	m.wasner		
Geprüft				
Normgepr.				Diese Zeichnung ist unser Eigentum. Ohne unsere schriftliche Ermächtigung darf sie nicht verwendet und nicht vervielfältigt werden, auch nicht an Dritten mitgeteilt oder zugänglich gemacht werden. Unbefugte Verwendung durch den Empfänger oder Dritte wird gemäß den gesetzlichen Bestimmungen zivil- und strafrechtlich verfolgt. Für den Fall der Patentierung bleiben uns alle Rechte vorbehalten.
Maßstab	Programmname		Zeichnungsnummer	Index
1:15	Traktorgülmixer 4m		HTM01624	P
Allgemeintoleranz DIN2768-m	H00TG403		Ausgabedatum	
Gesamtgewicht 328.0			Ersatz für	
			Ersetzt durch	



18	1	ZS10070A		SK-Schraube M10x70	FKL 8.8	DIN 931 - M10x70	0.1
17	2	ZS20070A		SK-Schr. M20x70	FKL 8.8	DIN 931 - M20x70mm	
16	2	ZM20000B		Sicherungsmutter M20	FKL 8	DIN 985 M20	0.0
15	4	ZC20000A		Scheibe M20	St. 140 HV	M20 DIN 125-A	0.0
14	2	ZS16090A		Sechskantschraube M16x90	FKL 8.8	DIN931-A	0.0222
13	2	ZM16000B		Sicherungsmutter M16	FKL 8.8	DIN 985 - M16	0.0
12	4	ZC16000A		Scheibe M16	St 140 HV	M16 DIN 125-A	0.0
11	4	ZS10035G		Zylinderschr.mit Innensechskant	FKL 8	DIN 912 M 10	0.0
10	5	ZM10000B		Sicherungsmutter M10	FKL 8.8	DIN 985 - M10	0.002
9	6	ZC10000A		Scheibe M10	St 140 HV	M10 DIN 125-A	0.004
8	1	ZS12070B		SK-Schr. M12x70	FKL 8.8	DIN 933 - M12x70	0.1
7	1	ZM12000B		Sicherungsm. M12	FKL 8	DIN985 M12	0.0
6	2	ZC12000A		Scheibe M12	St 140HV	M12 DIN 125-A	0.0
5	1	ZAG01073		Verschlussspanner	1.0038	für Güllemixer	1.8
4	2	HRH03117	P	Distanzbuchse L=55mm	1.0038	ø20/2mm	0.0
3	1	HMB03151	P	Niederhalter	--	--	3.4
2	1	HMB02523	P	Klemme 4m/5m	--	--	15.9
1	1	HBA08887	Pb	Wippe geschw.	--	--	90.8
Nr.	Stk	Teile-Nr.	Ind.	Benennung	Werkstoff	Bemerkung	kg/Stk.

Index	Datum	Name	Index	Datum	Name	 Maschinenbau GmbH A-5144 StGeorgen am Fillmannsbach 9 Telefon 0043/7748/8620 Telefax 0043/7748/8620-20 E-Mail: office@binderberger.com
a	-	-	e	-	-	
b	-	-	f	-	-	
c	-	-	g	-	-	
d	-	-	h	-	-	Diese Zeichnung ist unser Eigentum. Ohne unsere schriftliche Ermächtigung darf sie nicht verwendet und nicht vervielfältigt werden, auch nicht an Dritten mitgeteilt oder zugänglich gemacht werden. Unbefugte Verwendung durch den Empfänger oder Dritte wird gemäß den gesetzlichen Bestimmungen zivil- und strafrechtlich verfolgt. Für den Fall der Patentierung bleiben uns alle Rechte vorbehalten.
2009	Datum	Name	H00TG000			
Bearbeitet	12.04.2017	m.wasner				
Geprüft						
Normgepr.			Maßstab 1:10			Zeichnungsnummer HMB02522 Pa
Programname Wippe 4m/5m kpl.						
HTM01624						
Allgemeintoleranz DIN2768-m			Ausgabedatum			
Gesamtgewicht 112.5			Ersatz für			
			Ersetzt durch			



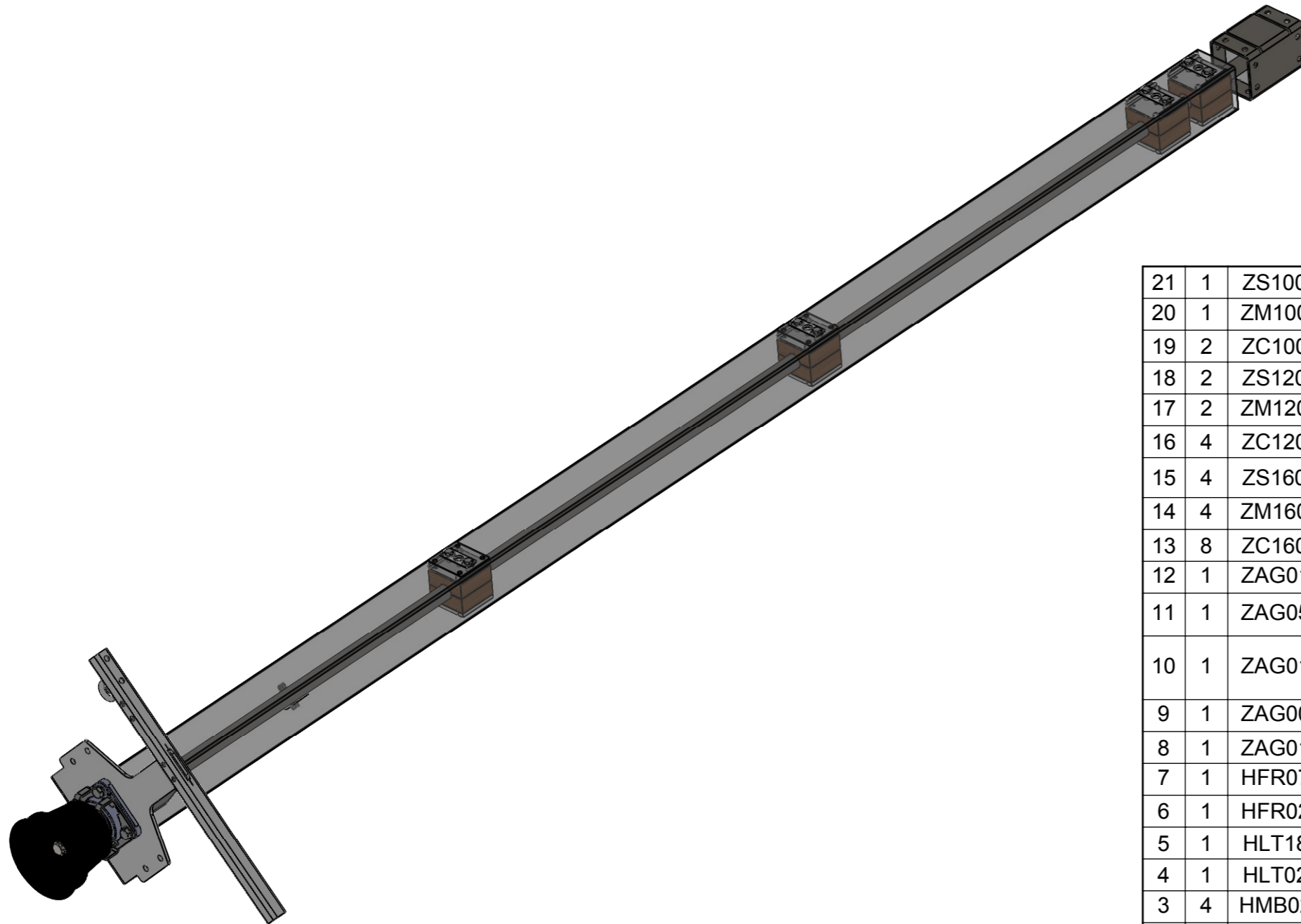
Index	Datum	Name	Index	Datum	Name
a	-	-	e	-	-
b	-	-	f	-	-
c	-	-	g	-	-
d	-	-	h	-	-

2009	Datum	Name	H00TG000	
Bearbeitet	12.04.2017	m.wasner		
Geprüft				
Normgepr.				

Maßstab	1:10	Programmname	Wippe 4m/5m kpl. HTM01624	Zeichnungsnummer	HMB02522 Pa	Index	
Allgemeintoleranz	DIN2768-m			Ausgabedatum			
Gesamtgewicht	112.5			Ersatz für			
				Ersetzt durch			

Binderberger
 Maschinenbau GmbH
 A-5144 StGeorgen am Fillmannsbach 9
 Telefon 0043/7748/8620
 Telefax 0043/7748/8620-20
 E-Mail: office@binderberger.com

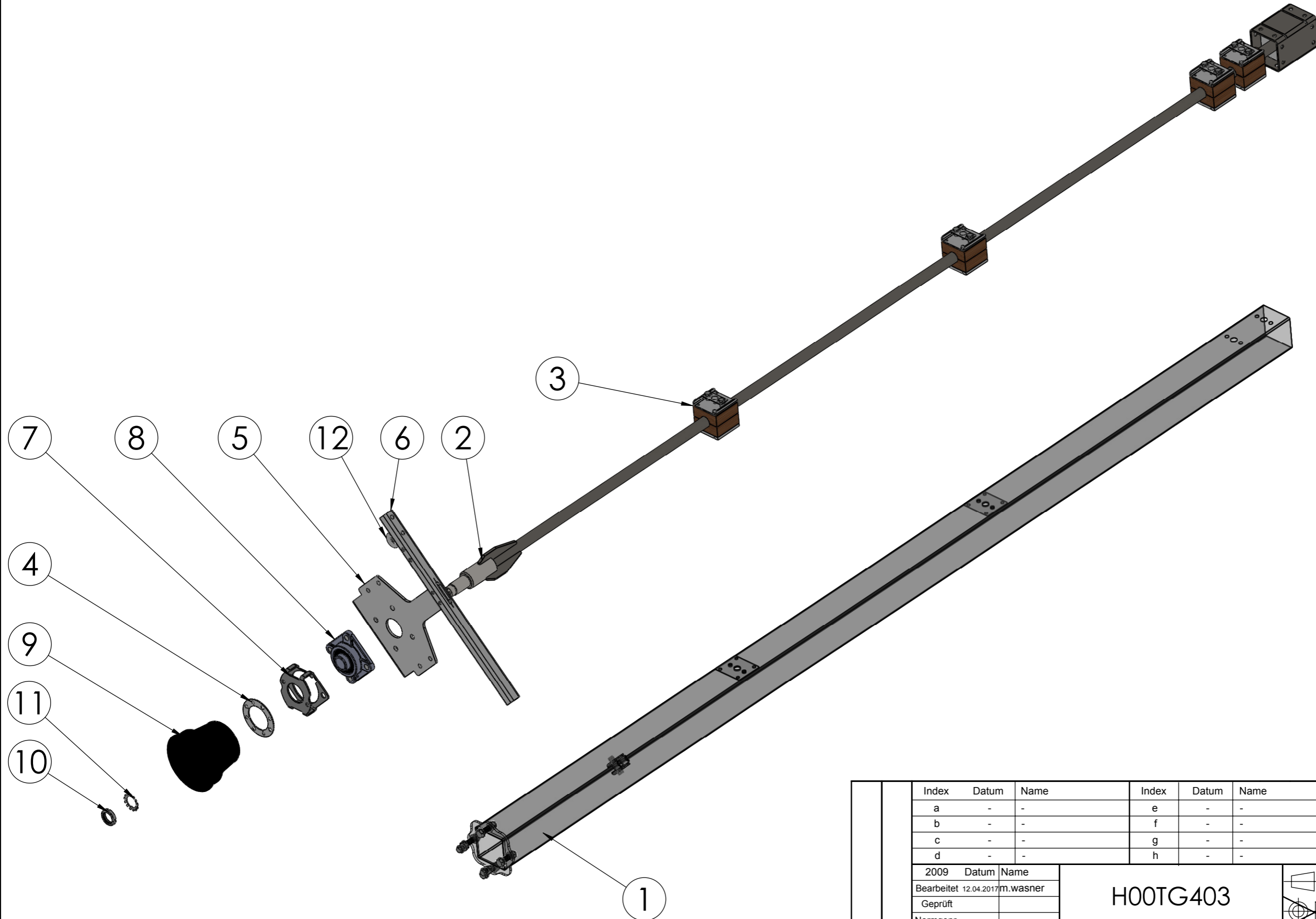
Diese Zeichnung ist unser Eigentum. Ohne unsere schriftliche Ermächtigung darf sie nicht verwendet und nicht vervielfältigt werden, auch nicht an Dritten mitgeteilt oder zugänglich gemacht werden. Unbefugte Verwendung durch den Empfänger oder Dritte wird gemäß den gesetzlichen Bestimmungen zivil- und strafrechtlich verfolgt. Für den Fall der Patentierung bleiben uns alle Rechte vorbehalten.



21	1	ZS10055B		Sechskantschraube	FKL 8.8	DIN933 M10x60	0.0
20	1	ZM10000B		Sicherungsmutter M10	FKL 8.8	DIN 985 - M10	0.002
19	2	ZC10000A		Scheibe M10	St 140 HV	M10 DIN 125-A	0.000
18	2	ZS12030B		SK-Schraube M12	FKL 8.8	DIN 933 - M12x30	0.0
17	2	ZM12000B		Sicherungsm. M12	FKL 8	DIN985 M12	0.0
16	4	ZC12000A		Scheibe M12	St 140HV	M12 DIN 125-A	0.0
15	4	ZS16060B		SK-Schraube M16x60	FKL 8.8	DIN 933 - M16x60mm	0.02
14	4	ZM16000B		Sicherungsmutter M16	FKL 8.8	DIN 985 - M16	0.0
13	8	ZC16000A		Scheibe M16	St 140 HV	M16 DIN 125-A	0.0
12	1	ZAG01012		Ringschraube M12	1.0038	Stahl verzinkt	0.2
11	1	ZAG05691	P	Sicherungsblech MB8, d=40	1.0038	Sicherungsblech MB8, d=40	0.01
10	1	ZAG01242		Nutmutter KM8	1.0038	Nutmutter KM8 (GUK M40x1.5) mit Stoppfunktion	0.1
9	1	ZAG00996		Schutztopf	Kunststoff	--	0.4
8	1	ZAG01417		UCF 308	1.0038	L=150; B=150 H=56	3.5
7	1	HFR07537		Schutztopfhalterung	1.0038	150/50/5mm	0.8
6	1	HFR02693	f	Hebel	1.0038	40/40/4mm	2.9
5	1	HLT18448	Pc	Distanzscheibe	1.0038	8mm	6.2
4	1	HLT02091	a	Scheibe GW Schutz	1.0038	3mm	0.2
3	4	HMB02518	Pa	Lagerung kpl	--	--	6.6
2	1	HBA09134	Pa	Welle 4-Meter schw.	--	--	37.2
1	1	HBA07949	Pb	Führung 4-Meter schw.	--	--	40.9
Nr.	Stk	Teile-Nr.	Ind.	Benennung	Werkstoff	Bemerkung	kg/Stk.

Index	Datum	Name	Index	Datum	Name	 A-5144 StGeorgen am Fillmannsbach 9 Telefon 0043/7748/8620 Telefax 0043/7748/8620-20 E-Mail: office@binderberger.com	
a	-	-	e	-	-		
b	-	-	f	-	-		
c	-	-	g	-	-		
d	-	-	h	-	-		
2009	Datum	Name	H00TG403				
Bearbeitet	12.04.2017	m.wasner					
Geprüft							
Normgepr.							
Maßstab	Programmname		H00TG403 Führung 4-Meter kpl. HTM01624			Zeichnungsnummer	Index
1:12						HMB02374	Pb
Allgemeintoleranz	DIN2768-m					Ausgabedatum	
Gesamtgewicht	119.0		Ersatz für				
			Ersetzt durch				

Diese Zeichnung ist unser Eigentum. Ohne unsere schriftliche Ermächtigung darf sie nicht verwendet und nicht vervielfältigt werden, auch nicht an Dritten mitgeteilt oder zugänglich gemacht werden. Unbefugte Verwendung durch den Empfänger oder Dritte wird gemäß den gesetzlichen Bestimmungen zivil- und strafrechtlich verfolgt. Für den Fall der Patentierung bleiben uns alle Rechte vorbehalten.



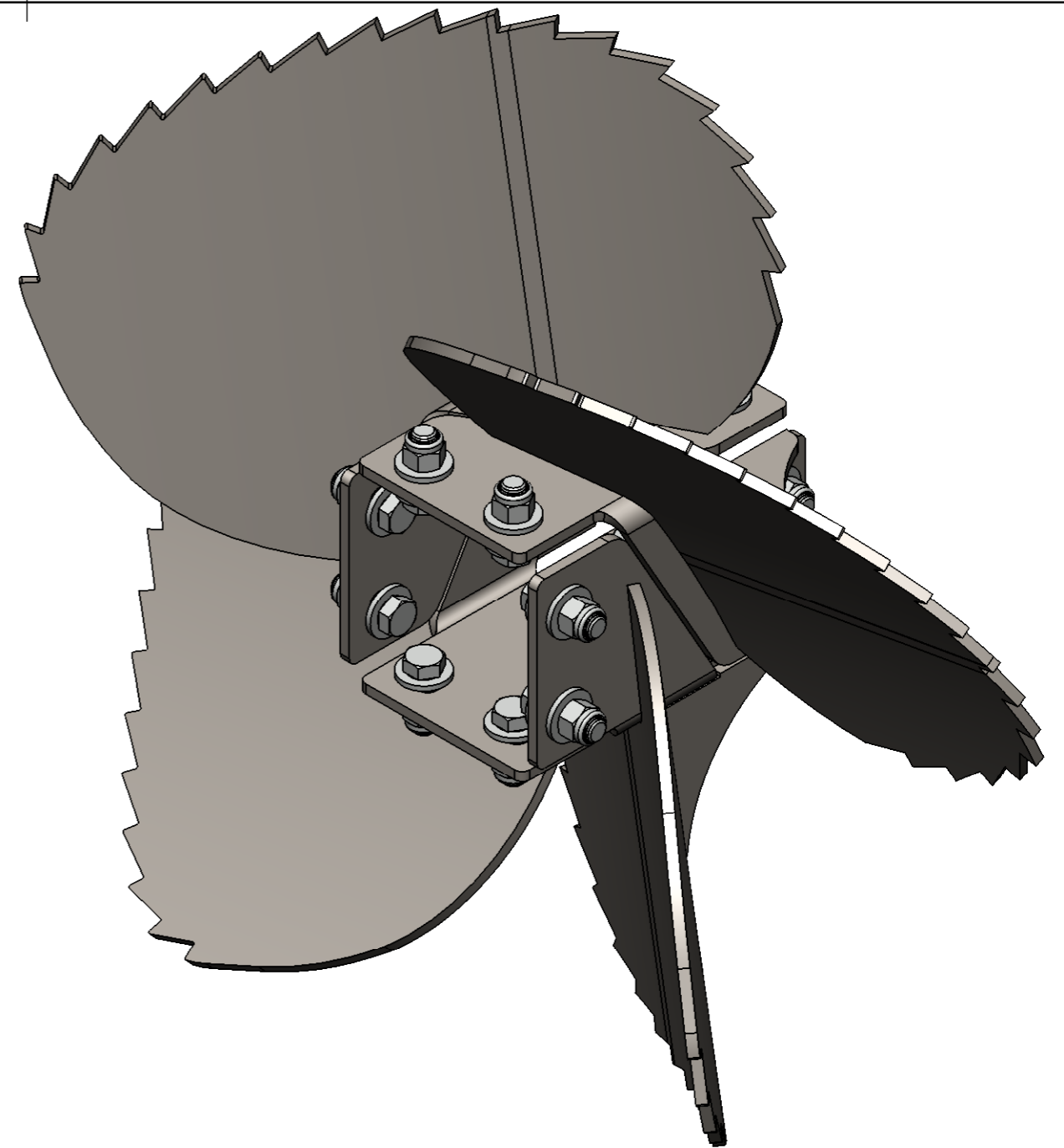
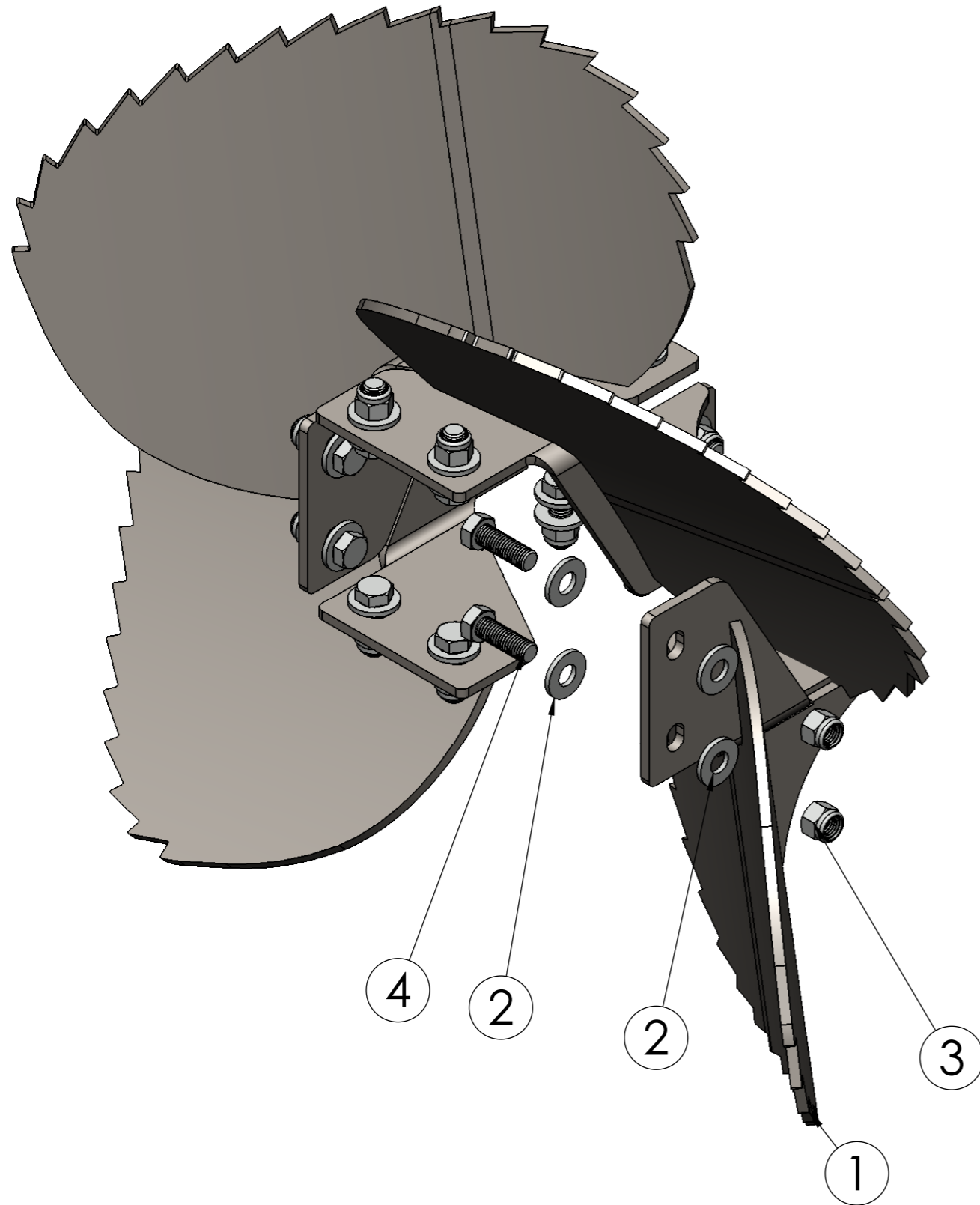
Index	Datum	Name	Index	Datum	Name
a	-	-	e	-	-
b	-	-	f	-	-
c	-	-	g	-	-
d	-	-	h	-	-

2009	Datum	Name	H00TG403	
Bearbeitet	12.04.2017	m.wasner		
Geprüft				
Normgepr.				

Maßstab	1:12	Programmname	Führung 4-Meter kpl.	Zeichnungsnummer	HMB02374 Pb	Index	
Allgemeintoleranz	DIN2768-m		HTM01624	Ausgabedatum			
Gesamtgewicht	119.0			Ersatz für			
				Ersetzt durch			

Binderberger
 Maschinenbau GmbH
 A-5144 StGeorgen am Fillmannsbach 9
 Telefon 0043/7748/8620
 Telefax 0043/7748/8620-20
 E-Mail: office@binderberger.com

Diese Zeichnung ist unser Eigentum. Ohne unsere schriftliche Ermächtigung darf sie nicht verwendet und nicht vervielfältigt werden, auch nicht an Dritten mitgeteilt oder zugänglich gemacht werden. Unbefugte Verwendung durch den Empfänger oder Dritte wird gemäß den gesetzlichen Bestimmungen zivil- und strafrechtlich verfolgt. Für den Fall der Patentierung bleiben uns alle Rechte vorbehalten.



4	16	ZS12035B		SK-Schraube M12	FKL 8.8	DIN 933 - M12x30	0.0
3	16	ZM12000B		Sicherungsm. M12	FKL 8	DIN985 M12	0.0
2	32	ZC12000A		Scheibe M12	St 140HV	M12 DIN 125-A	0.0
1	4	HBA09135	P	Schneidflügel ø560mm	--	--	4.6
Nr.	Stk	Teile-Nr.	Ind.	Benennung	Werkstoff	Bemerkung	kg/Stk.

Index	Datum	Name	Index	Datum	Name
a	-	-	e	-	-
b	-	-	f	-	-
c	-	-	g	-	-
d	-	-	h	-	-

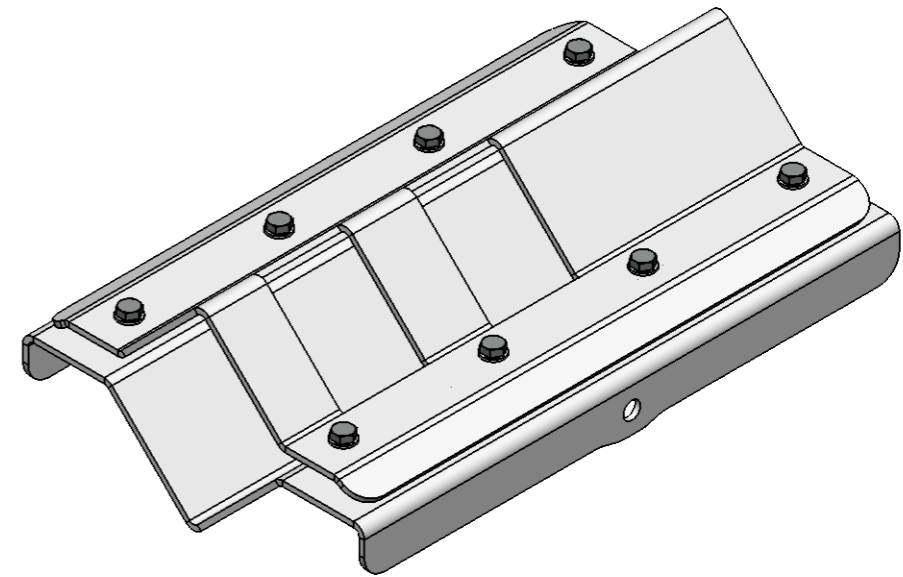
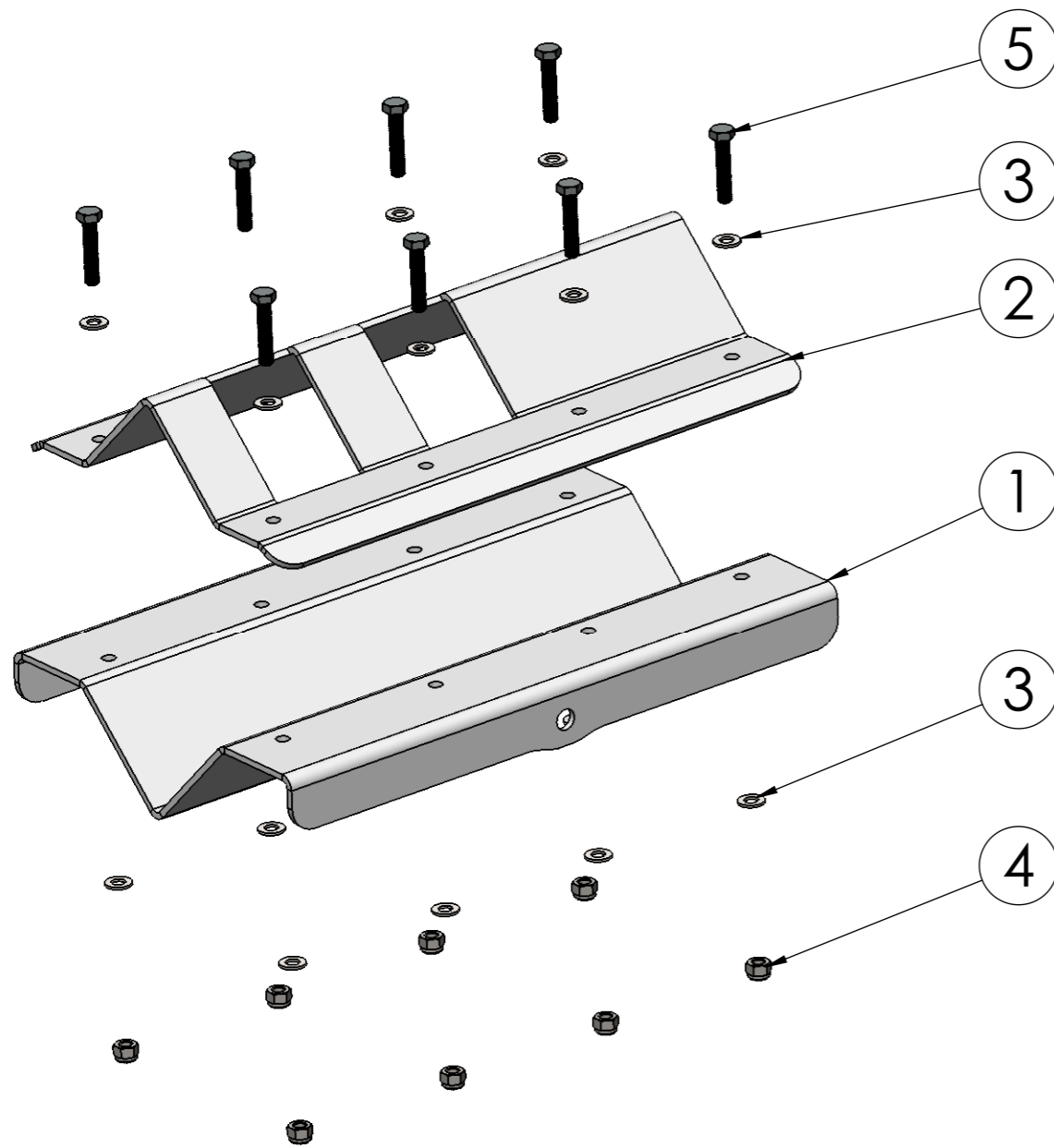
Binderberger
 Maschinenbau GmbH
 A-5144 StGeorgen am Fillmannsbach 9
 Telefon 0043/7748/8620
 Telefax 0043/7748/8620-20
 E-Mail: office@binderberger.com

2009	Datum	Name	H00TG000	
Bearbeitet	30.08.2016	m.wasner		
Geprüft				
Normgepr.				

Diese Zeichnung ist unser Eigentum. Ohne unsere schriftliche Ermächtigung darf sie nicht verwendet und nicht vervielfältigt werden, auch nicht an Dritten mitgeteilt oder zugänglich gemacht werden. Unbefugte Verwendung durch den Empfänger oder Dritte wird gemäß den gesetzlichen Bestimmungen zivil- und strafrechtlich verfolgt. Für den Fall der Patentierung bleiben uns alle Rechte vorbehalten.

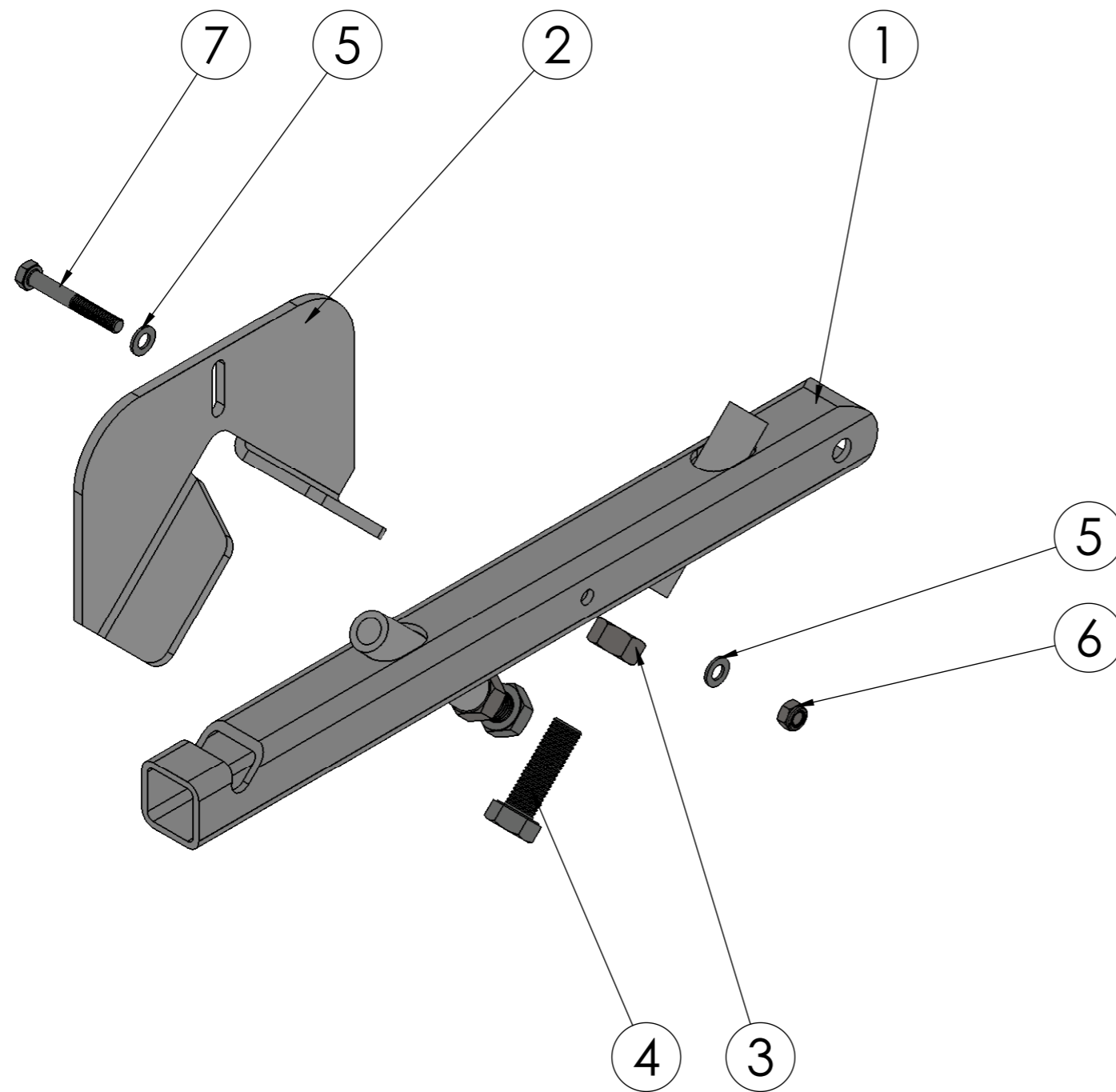
Maßstab	1:3	Programmname	Schneidflügel ø560mm
Allgemeintoleranz	DIN2768-m		
Gesamtgewicht	20.0		

Zeichnungsnummer	Index
HTM00789	P
Ausgabedatum	
Ersatz für	
Ersetzt durch	




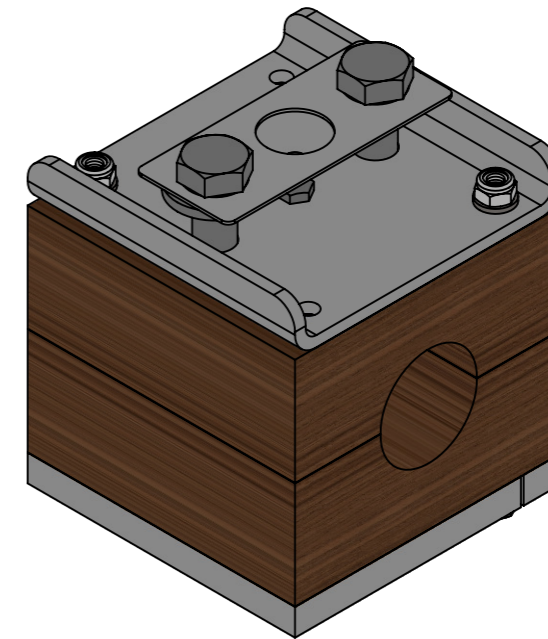
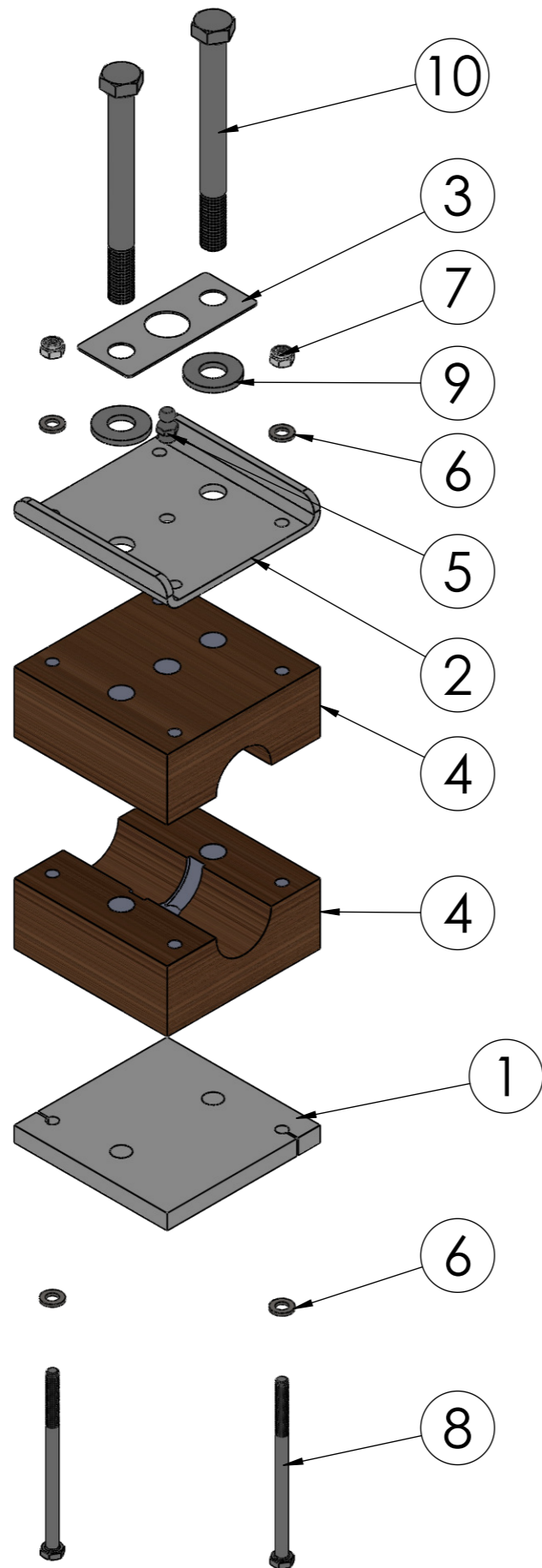
5	8	ZS10050B		Sechskantschraube	FKL 8.8	DIN 933 - M10x50	0.0
4	8	ZM10000B		Sicherungsmutter M10	FKL 8.8	DIN 985 - M10	
3	16	ZC10000A		Scheibe M10	St 140 HV	M10 DIN 125-A	0.004
2	1	HLT17072	Pf	Klemme oben	1.0038	5mm	6.1
1	1	HBA07533	Pb	Klemm-Wippe	--	--	9.4
Nr.	Stk	Teile-Nr.	Ind.	Benennung	Werkstoff	Bemerkung	kg/Stk.

Index	Datum	Name	Index	Datum	Name	 Binderberger Maschinenbau GmbH A-5144 StGeorgen am Fillmannsbach 9 Telefon 0043/7748/8620 Telefax 0043/7748/8620-20 E-Mail: office@binderberger.com	
a	-	-	e	-	-		
b	-	-	f	-	-		
c	-	-	g	-	-		
d	-	-	h	-	-	Diese Zeichnung ist unser Eigentum. Ohne unsere schriftliche Ermächtigung darf sie nicht verwendet und nicht vervielfältigt werden, auch nicht an Dritten mitgeteilt oder zugänglich gemacht werden. Unbefugte Verwendung durch den Empfänger oder Dritte wird gemäß den gesetzlichen Bestimmungen zivil- und strafrechtlich verfolgt. Für den Fall der Patentierung bleiben uns alle Rechte vorbehalten.	
2009	Datum	Name	H00TG000 				
Bearbeitet	12.04.2017	m.wasner					
Geprüft							
Normgepr.			Klemme 4m/5m HMB02522			Zeichnungsnummer	Index
Maßstab	1:5					HMB02523 P	
Allgemeintoleranz	DIN2768-m					Ausgabedatum	
Gesamtgewicht	15.9		Ersatz für				
			Ersetzt durch				



7	1	ZS08060A		SK-Schraube M8x60	FKL 8.8	DIN 931 - M8x60	0.0
6	1	ZM08000B		Sicherungsmutter M8	FKL 8.8	DIN 985 - M8	0.0
5	2	ZC08000A		Scheibe M8	St 140HV	M8 DIN 125-A	0.0
4	2	ZS16050B		SK-Schraube M16x50	FKL 8.8	DIN 933 - M16x50mm	0.0
3	2	ZM16000D		SK-Mutter M16	FKL 8	DIN 934 - M16	0.0
2	1	HLT26131	P	Auflage Rohr	1.0038	6mm	1.1
1	1	HBA10154	Pa	Niederhalter	--	--	2.2
Nr.	Stk	Teile-Nr.	Ind.	Benennung	Werkstoff	Bemerkung	kg/Stk.

Index	Datum	Name	Index	Datum	Name	 Binderberger <i>Maschinenbau GmbH</i> A-5144 StGeorgen am Fillmannsbach 9 Telefon 0043/7748/8620 Telefax 0043/7748/8620-20 E-Mail: office@binderberger.com			
a	-	-	e	-	-				
b	-	-	f	-	-				
c	-	-	g	-	-				
d	-	-	h	-	-	Diese Zeichnung ist unser Eigentum. Ohne unsere schriftliche Ermächtigung darf sie nicht verwendet und nicht vervielfältigt werden, auch nicht an Dritten mitgeteilt oder zugänglich gemacht werden. Unbefugte Verwendung durch den Empfänger oder Dritte wird gemäß den gesetzlichen Bestimmungen zivil- und strafrechtlich verfolgt. Für den Fall der Patentierung bleiben uns alle Rechte vorbehalten.			
2009	Datum	Name	H00TG000						
Bearbeitet	26.04.2019	m.wasner							
Geprüft									
Normgepr.			Niederhalter			Zeichnungsnummer	Index		
Maßstab	1:3					Programname		HMB03151 P	
Allgemeintoleranz	DIN2768-m					-		Ausgabedatum	
Gesamtgewicht	3.4							Ersatz für	
						Ersetzt durch			



11	1	HLT26122	P	Distanz	1.0038	0.5mm	0.0
10	2	ZS12120A		SK-Schraube M12x120	FKL 8.8	DIN 931 - M12x120	0.1
9	2	ZC12000A		Scheibe M12	St 140HV	M12 DIN 125-A	0.0
8	2	ZS06100A		Sechskantschraube	FKL 8.8	DIN 931 - M6x100	0.0
7	2	ZM06000B		Sicherungsmutter M6	FKL 8.8	DIN 985 - M6	0.00
6	4	ZC06000A		Scheibe M6	St 140HV	M6 DIN 125-A	0.0
5	1	ZAG00003	a	Kegelschmiernippel	1.0038	DIN71412-A M8x1 vez.	0.0
4	2	ZAG01134	b	Gleitbacke	Mehrschichtpl.	100/100/40	2.6
3	1	HLT17001	a	Schraubensicherung	1.0038 verz	1mm	0.0
2	1	HFR02678	c	Gleitbackenhalterung 1	1.0038	FR 100/100/4	0.4
1	1	HLT26365	P	Gleitbackenhalterung 2	1.0038	10mm	0.8
Nr.	Stk	Teile-Nr.	Ind.	Benennung	Werkstoff	Bemerkung	kg/Stk.

Index	Datum	Name	Index	Datum	Name
a	-	-	e	-	-
b	-	-	f	-	-
c	-	-	g	-	-
d	-	-	h	-	-

Binderberger
 Maschinenbau GmbH
 A-5144 StGeorgen am Fillmannsbach 9
 Telefon 0043/7748/8620
 Telefax 0043/7748/8620-20
 E-Mail: office@binderberger.com

2009	Datum	Name	Gülemixer	
Bearbeitet	29.03.2017	m.wasner		
Geprüft				
Normgepr.				

Diese Zeichnung ist unser Eigentum. Ohne unsere schriftliche Ermächtigung darf sie nicht verwendet und nicht vervielfältigt werden, auch nicht an Dritten mitgeteilt oder zugänglich gemacht werden. Unbefugte Verwendung durch den Empfänger oder Dritte wird gemäß den gesetzlichen Bestimmungen zivil- und strafrechtlich verfolgt. Für den Fall der Patentierung bleiben uns alle Rechte vorbehalten.

Maßstab	Programmname	Zeichnungsnummer	Index
1:3	Lagerung kpl	HMB02518 Pa	
Allgemeintoleranz		Ausgabedatum	
DIN2768-m		Ersatz für	
Gesamtgewicht		Ersetzt durch	
6.6			

-